

Сыктывкарский межрайонный филиал
ГУП РК Республиканское бюро технической инвентаризации

Инв. № 01.05.01509

ТЕХНИЧЕСКИЙ ПАСПОРТ

на ЗДАНИЕ МОУДОД СЫКТЫВКАРСКОЙ ДЕТСКОЙ МУЗЫКАЛЬНОЙ ШКОЛЫ

по адресу г. СЫКТЫВКАР, ул. КИРОВА, 39^а

Владелец _____

1/43, 2

**Сыктывкарский межрайонный филиал ГУП РК
РЕСПУБЛИКАНСКОЕ БЮРО ТЕХНИЧЕСКОЙ ИНВЕНТАРИЗАЦИИ**

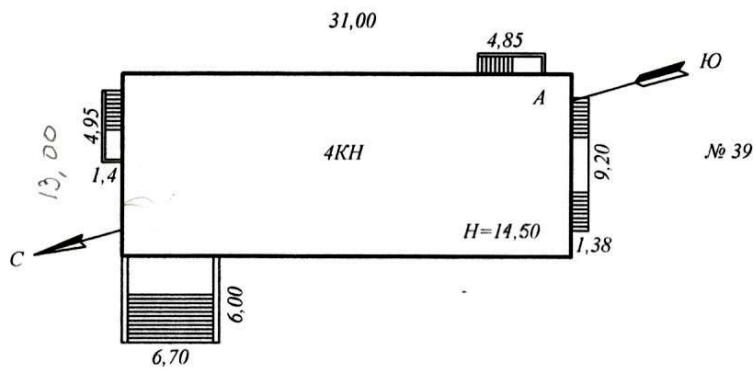
Область, республика, край РЕСПУБЛИКА КОМИ
Район _____
Город (другое поселение) Сыктывкар
Район города _____
Муниципальный
(административный) округ _____
Улица, дом Кирова, 39а

ТЕХНИЧЕСКИЙ ПАСПОРТ № _____

на здание МОУ ДОД «Сыктывкарская детская музыкальная школа»
(назначение нежилого строения)

Текущая инвентаризация
по состоянию на
23.03.2010г.
указывается дата обследования
объекта учета

рный номер	01509					
реестре	36-4136					
рвый номер	11	05			01.05.01509	A.1.000
	A	B	B	Г	Д	E



ул. Домны Каликовой

Сыктывкарский мемориальный филиал ГИИ РК «РБТИ»			
Дата	Ситуационный план	Масштаб	М
23.03.2000	Куров. 392		1:500
Исполнитель:	Курова Т.Д.		
Проектировщик:	Полосинкина И.А.		
Инженер:	Муса М.П.		

VI. Описание конструктивных элементов здания и определение износа

Литер А Год постройки 1978 Число этажей IV

Группа капитальности I Вид внутренней отделки простой

№ п/п	Наименование конструктивных элементов	Описание конструктивных элементов (материал, конструкция или система, отделка и прочее)	Признаки износа конструктивных элементов (деформации, осадки, трещины, гниль и пр.)	Удельный вес по таблице	Поправки к удельному весу в %	Удельный вес конструктивного элемента с поправкой	Износ в %	% износа к строению	Текущий износ		
									элемента	строения	
1	2	3	4	5	6	7	8	9	10	11	
1.	Фундамент	<i>ж/бетонный</i>	<i>удовлетворит.</i>								
		<i>свайный</i>		5	1	5					
2.	а) наружные и внутренние капитальные стены	<i>кирпичные</i>	<i>удовлетворит.</i>								
		<i>оштукатуренные</i>									
	б) перегородки	<i>деревянные</i>	<i>трещины</i>	24	1	24					
		<i>гипсокартон</i>									
3.	Перекрытия	а) чердачное	<i>сборное</i>	<i>удовлетворит.</i>							
			<i>ж/бетонное</i>								
		б) междуэтажное	<i>сборное</i>		12	1	12				
	в) надподвальное	<i>ж/бетонное</i>									
4.	Полы	<i>бетонные, плитка</i>	<i>сколы, трещины</i>								
		<i>линолеум</i>	<i>стертости</i>	4	1	4					
		<i>паркет</i>									
5.	Крыша	<i>унифлекс</i>	<i>хорошее</i>								
				13	1	13					
6.	Проемы	а) оконные	<i>двойные створные</i>	<i>коробление</i>							
			<i>рассохлись</i>								
		б) дверные	<i>филенчатые</i>	<i>оседание полотен</i>	12	1	12				
			<i>щитовые</i>	<i>неплотный</i>							
		<i>металлические</i>	<i>притвор</i>								
7.	Внутренняя отделка	<i>обои, побелка</i>	<i>загрязнения</i>								
		<i>окраска, плитка</i>	<i>трещины</i>								
		<i>пластик, вагонка</i>	<i>стертости</i>	10	1	10					
		<i>гипсокартон</i>									
8.	Сантех. и электроустройства	а) отопление	<i>от ЦВК</i>	<i>удовлетворит.</i>							
		б) водоснабжение	+								
		в) канализация	+								
		г) гор. водоснабжен.	+								
		д) ванны									
		е) электроснабжение	<i>скрытая проводка</i>		12,9	1	12,9				
		ж) телефон	+								
		з) радио									
		и) вентиляция	<i>естественная</i>								
	к) лифты										
9.	Прочие работы	<i>прочее</i>	<i>сколы</i>								
			<i>трещины</i>	7,1	1	7,1					
ИТОГО:				100	X	100	X		X		

Процент износа, приведенный к 100 по формуле $\frac{гр. 9 \times 100}{гр. 7} = 20\%$

VI. Описание конструктивных элементов здания и определение износа

Литер _____ Год постройки _____ Число этажей _____

Группа капитальности _____ Вид внутренней отделки _____

% износа к строению	Текущие износ		Наименование конструктивных элементов	Описание конструктивных элементов (материал, конструкция или система, отделка и прочее)	Признаки износа конструктивных элементов (деформации, осадки, трещины, гниль и пр.)	Удельный вес по таблице	Поправки к удельному весу в %	Удельный вес конструктивного элемента с поправкой	Износ в %	% износа к строению	Текущие износ		
	элемента	строению									элемента	к строению	
9	10	11	2	3	4	5	6	7	8	9	10	11	
			Фундамент										
			а) наружные и внутренние капитальные стены										
			б) перегородки										
			Перекрытия	а) чердачное									
				б) междуэтажное									
				в) надподвальное									
			Полы										
			Крыша										
			Проемы	а) оконные									
				б) дверные									
			Внутренняя отделка										
			Сантех. и электроустройства	а) отопление									
				б) водоснабжение									
				в) канализация									
				г) гор. водоснабжен.									
				д) ванны									
				е) электроснабжение									
				ж) телефон									
				з) радио									
				и) вентиляция									
				к) лифты									
			Прочие работы										
X			ИТОГО:			100	X		X		X		

Процент износа, приведенный к 100 по формуле $\frac{\text{гр. 9} \times 100}{\text{гр. 7}} =$

VII. Техническое описание пристроек и других частей здания

Наименование конструктивных элементов	Литер _____ Описание элементов (материал, конструкция, отделка и прочее)	% износа			Литер _____ Описание элементов (материал, конструкция, отделка и прочее)	% износа			Литер _____ Описание элементов (материал, конструкция, отделка и прочее)	% износа		
		Удельный вес по таблице	Ценностный коэффициент	Удельный вес после применения коэффициента		Удельный вес по таблице	Ценностный коэффициент	Удельный вес после применения коэффициента		Удельный вес по таблице	Ценностный коэффициент	Удельный вес после применения коэффициента
1	2	3	4	5	2	3	4	5	2	3	4	
Фундамент												
Наружные стены												
Перегородки												
Перекрытия												
Полы												
Крыша												
Проемы	оконные											
	дверные											
Отделка	внутренняя											
	наружная											
Прочие работы												
ИТОГО:		100	X		ИТОГО:	100	X		ИТОГО:	100	X	

Наименование конструктивных элементов	Литер _____ Описание элементов (материал, конструкция, отделка и прочее)	% износа			Литер _____ Описание элементов (материал, конструкция, отделка и прочее)	% износа			Литер _____ Описание элементов (материал, конструкция, отделка и прочее)	% износа		
		Удельный вес по таблице	Ценностный коэффициент	Удельный вес после применения коэффициента		Удельный вес по таблице	Ценностный коэффициент	Удельный вес после применения коэффициента		Удельный вес по таблице	Ценностный коэффициент	Удельный вес после применения коэффициента
1	2	3	4	5	2	3	4	5	2	3	4	
Фундамент												
Наружные стены												
Перегородки												
Перекрытия												
Полы												
Крыша												
Проемы	оконные											
	дверные											
Отделка	внутренняя											
	наружная											
Прочие работы												
ИТОГО:		100	X		ИТОГО:	100	X		ИТОГО:	100	X	

VIII. Исчисление восстановительной стоимости здания

Литер	Наименование здания и его частей	№ сборника	№ таблицы	Измеритель	Стоимость измерителя по таблице	Поправки к стоимости (коэффициенты) на:					Стоимость измерителя с поправками	Кол-во (объем - куб.м, площадь - кв.м)	Восстановит. стоимость в руб.	% износа	Действит. стоимость в	
						удельный вес	группу капитал.	климат. район		коэфф.						
1	2	3	4	5	6	7	8	9	10	11	12	13	14	15	16	17
A	Основное	7	38a	м ³	27,1	1,0	1,0	1,14			2	61,78	5862	362154	20	2897

IX. Техническое описание служебных построек

Таблицы	Ценностный коэффициент	Наименование конструктивных элементов	% износа			% износа				% износа				
			Удельный вес по таблице	Ценностный коэффициент	Удельный вес после применения коэффициента	Литер	Удельный вес по таблице	Ценностный коэффициент	Удельный вес после применения коэффициента	Литер	Удельный вес по таблице	Ценностный коэффициент	Удельный вес после применения коэффициента	
4		1	2	3	4	5	2	3	4	5	2	3	4	5
		Фундамент												
		Внутренние стены												
		Внешние стены												
		Перегородки												
		Крытия												
		Двери												
		Оконные												
		Дверные												
		Внутренняя												
		Наружная												
		Прочие работы												
X		ИТОГО:	100	X			ИТОГО:	100	X		ИТОГО:	100	X	

Таблицы	Ценностный коэффициент	Наименование конструктивных элементов	% износа			% износа				% износа				
			Удельный вес по таблице	Ценностный коэффициент	Удельный вес после применения коэффициента	Литер	Удельный вес по таблице	Ценностный коэффициент	Удельный вес после применения коэффициента	Литер	Удельный вес по таблице	Ценностный коэффициент	Удельный вес после применения коэффициента	
4		1	2	3	4	5	2	3	4	5	2	3	4	5
		Фундамент												
		Внутренние стены												
		Внешние стены												
		Перегородки												
		Крытия												
		Двери												
		Оконные												
		Дверные												
		Внутренняя												
		Наружная												
		Прочие работы												
X		ИТОГО:	100	X			ИТОГО:	100	X		ИТОГО:	100	X	

X. Исчисление стоимости служебных построек

Действит. стоимость в	Наименование здания и его частей	№ сборника	№ таблицы	Измеритель	Стоимость измерителя по таблице	Поправки к стоимости (коэффициенты) на:						Стоимость измерителя с поправками	Кол-во (объем — куб.м, площадь — кв.м)	Восстановит. стоимость в руб.	% износа	Действит. стоимость в руб.
						удельный вес	группу капитал.	климат. район	коэфф.	10	11					
17	2	3	4	5	6	7	8	9	10	11	12	13	14	15	16	17
2897																

XI. Ограждения и сооружения (замощения) на участке

Литер	Наименование здания и его частей	Материал, конструкция	Размеры			№ сборника	№ таблицы	Измеритель	Стоимость измерителя по таблице	Поправки на климат. район	Восстановит. стоимость в руб.	% износа	Действит. стоимость
			длина, м	ширина, высота, м.	площадь, кв.м.								
1	2	3	4	5	6	7	8	9	10	11	12	13	14

XII. Общая стоимость (в рублях)

В ценах какого года	Основные строения		Служебные постройки		Сооружения		ВСЕГО	
	восстано- вительная	действи- тельная	восстано- вительная	действи- тельная	восстано- вительная	действи- тельная	восстанови- тельная	действи-
1	2	3	4	5	6	7	8	9
1991г.	362154	289724					362154	289724

« 23 » _____ марта 2010 г.
 « _____ » _____ 200 _____ г.
 « _____ » _____ 200 _____ г.

Исполнил: _____
Проверил: _____
Директор: _____

Куликова Г.В.
инициалы, фамилия
Полещикова Н.А.
инициалы, фамилия
Тян М.Р.
инициалы, фамилия

Выполнил:	Текущие изменения виссены						
(фамилия)	_____ .200 _____ г.	_____ .20 _____ г.	_____ .20 _____ г.	_____ .20 _____ г.	_____ .20 _____ г.	_____ .20 _____ г.	_____ .20 _____ г.
Обследовал							
Проверил							

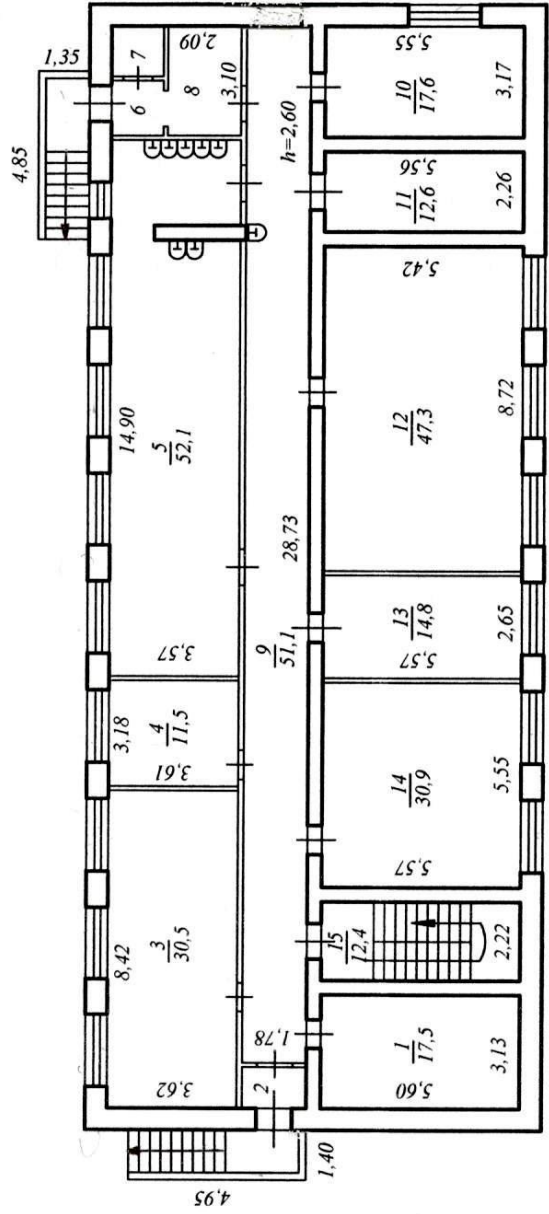
% износа	13
Действит. стоимость	14

СЕГО
действительн
6
28972

икова Г.В.
и. фамилия
ещикова Н.А.
и. фамилия
М.Р.
и. фамилия

г. _____ 20

шокольный этаж



Секционная межрайонная инвентаризация

Дата: 20.03.2000

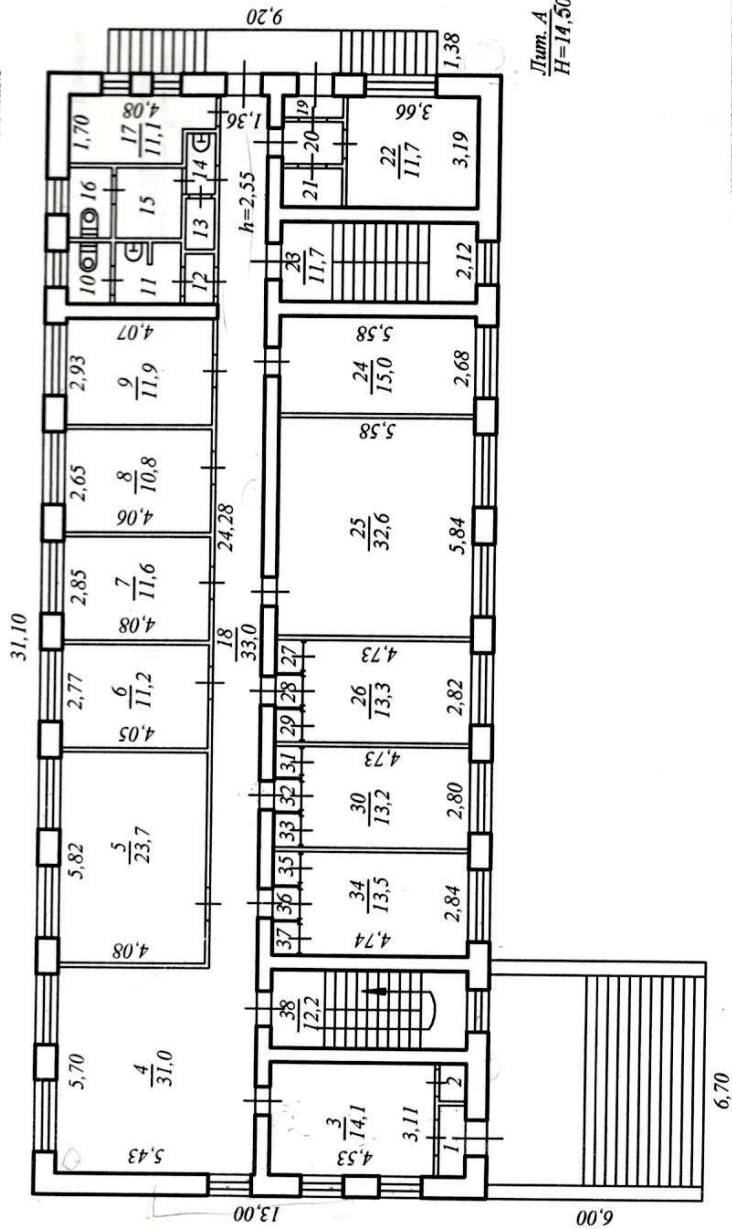
Исполнитель: Кушкова Г.В.

Проверенный: Кушкова Н.А.

Инспектор: Мещеряков М.И.

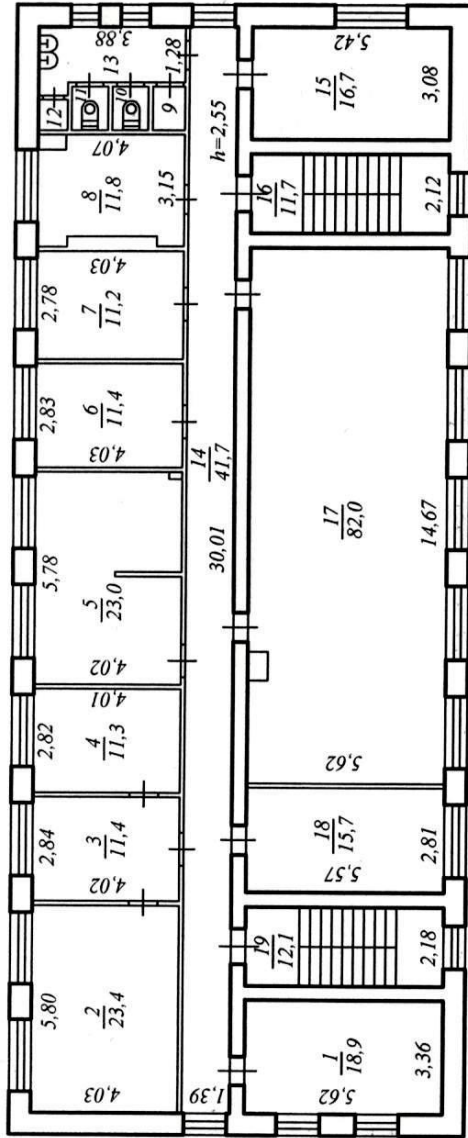
Место: Кушкова, 39а

I этаж



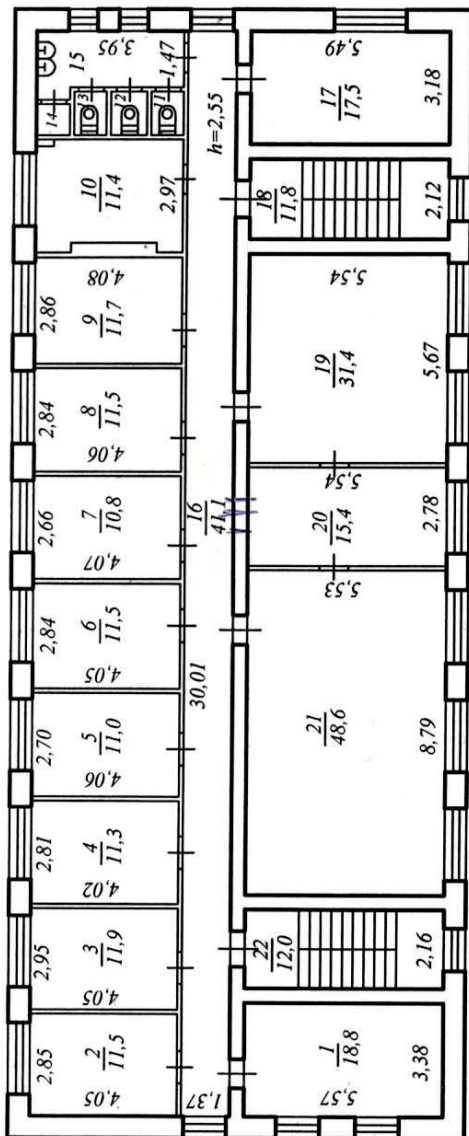
Муниципальный районный филиал ГБУ «Жилищно-коммунальное хозяйство» администрации города Кургана	
Дата	12.03.2010
Выполнил	Куришова Т.О.
Проверил	Колесникова В.А.
Утвердил	Мухоморов М.П.
Масштаб	1:200
Курс	Курган, 59 а

оснаще II



ЦЕНТРАЛЬНЫЙ КОМПЬЮТЕРНЫЙ ЦЕНТР ГИДРОПРОЕКТА			
Дата	Контракт	Итого	№
13.01.2010	исполнение работ по проекту № 01	Куполов, 392	
		Куполов П.С.	
		Корсаков В.А.	
		Прин М.П.	

III этаж



Общая площадь помещений: 483,200 м²

Итого: 483,200 м²

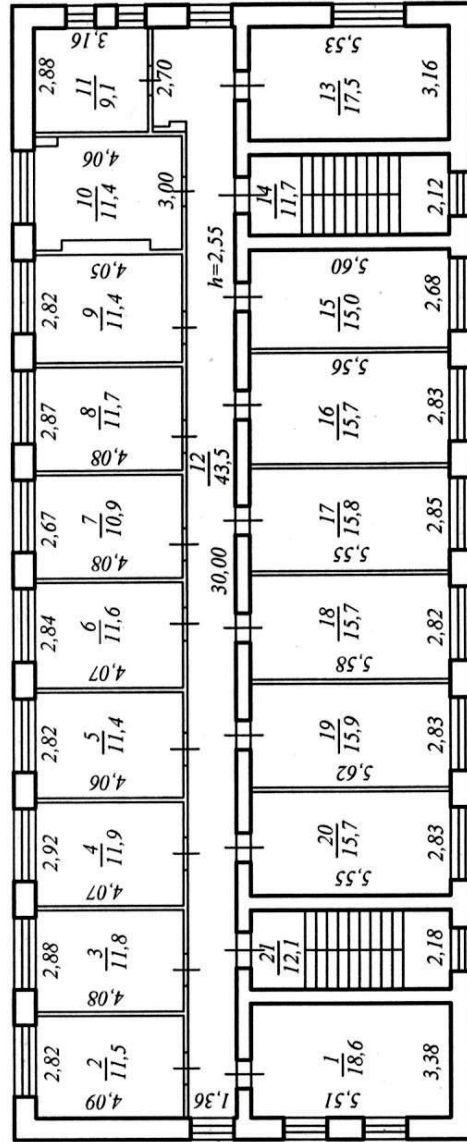
Участок: 1200 м²

Инженер: И. Д.

Проектировщик: И. А.

Проверил: М. П.

сечение АІ



Секция АІ
Проект
сметная ведомость
листа 392
ЛР.03.1000
Высота 7.8
Продолжение А.Б
М.П. М.П.

ЭКСПЛИКАЦИЯ К ПОЭТАЖНОМУ ПЛАНУ ДОМА

Расположенного в городе (другом поселении) г. Сыктывкар

по ул. (пер.) Кирова, 39а

№ помещения (квартиры, комнаты, кухни, коридор и т.д.)	Назначение частей помещений (жил. комната, магазин, кухня, коридор и т.д.)	Формула для подсчета площадей	Площадь по внутреннему обмеру в кв.м., в т.ч. предназначенная под помещения																			Итого по квартире, этажу, строению		
			жилые		канцеляр.		промышл.		бытовые		торговые		складские		учебные		17	18	19	20	21			
1	2	3	6	7	8	9	10	11	12	13	14	15	16	17	18	19						20	21	
1	4	5	6	7	8	9	10	11	12	13	14	15	16	17	18	19	20	21	21					
А	эл. щитовая	$3,13 \times 5,60$																		17,5	17,5	2,60		
2	тамбур	$1,78 \times 1,16$																				2,1	2,1	
3	сидероб	$8,42 \times 3,62$																				30,5	30,5	
4	кабинет	$3,18 \times 3,61$																				11,5	11,5	
5	столовая	$14,90 \times 3,57 - 2,47 \times 0,46$																				52,1	52,1	
6	коридор	$1,45 \times 1,54$																				2,2	2,2	
7	кладовка	$1,45 \times 1,46$																				2,1	2,1	
8	коридор	$2,09 \times 3,10$																				6,5	6,5	
9	коридор	$28,73 \times 1,78$																				51,1	51,1	
10	кабинет	$5,55 \times 3,17$																				17,6	17,6	
11	теп. узел	$2,26 \times 5,56$																				12,6	12,6	
12	тех. помещение	$8,72 \times 5,42$																				47,3	47,3	
13	костюмерная	$2,65 \times 5,57$																				14,8	14,8	
14	тех. помещение	$5,57 \times 5,55$																				30,9	30,9	
15	лест. клетка	$5,57 \times 2,22$																				12,4	12,4	
			Итого цокольного этажа:																					
																						174,2	137,0	311,2

ЭКСПЛИКАЦИЯ К ПОЭТАЖНОМУ ПЛАНУ ДОМА

Расположенного в городе (другом поселении) — 2. Сыктывкар

по ул. (пер.)

Кирова, 39а

Этажность (начиная с 1 этажа)	№ помещения (квартир)	№ комп. и пр. помещений	Назначение частей помещений (жил. комната, магазин, кухня, коридор и т.д.)	Формула для подсчета площадей	Площадь по внутреннему обмеру в кв.м., в т.ч. предназначенная под помещения												Итого (по квартире, этажу, строению)				
					жилые	канцеляр.		промышл.		бытовые		торговые		складские		учебные					
1	2	3	4	5	6	7	8	9	10	11	12	13	14	15	16	17	18	19	20	21	
А	1	тамбур		$1,80*0,65$															1,2	1,2	2,55
I этаж	2	кладовка		$0,65*1,19$															0,8	0,8	
	3	коридор		$3,11*4,53$															14,1	14,1	
	4	вестибюль		$5,43*5,70$															31,0	31,0	
	5	класс		$5,82*4,08$														23,7		23,7	
	6	класс		$4,05*2,77$														11,2		11,2	
	7	класс		$4,08*2,85$														11,6		11,6	
	8	класс		$4,06*2,65$														10,8		10,8	
	9	класс		$4,07*2,93$														11,9		11,9	
	10	санузел		$1,17*1,7$															2,0		2,0
	11	санузел		$1,86*1,7-0,66*0,1$															3,1		3,1
	12	коридор		$1,37*0,71$															1,0		1,0
	13	кладовка		$0,86*1,40$															1,2		1,2
	14	санузел		$1,70*0,73$															1,2		1,2
	15	санузел		$1,90*1,87$															3,6		3,6
	16	санузел		$1,97*1,17$															2,3		2,3
	17	подсобное пом.		$1,74*4,08-0,72*0,85$															6,5		6,5
	18	коридор		$24,28*1,36$															33,0		33,0
	19	тамбур		$0,6*1,70$															1,0		1,0
	20	коридор		$1,70*1,27$															2,2		2,2
	21	кладовка		$1,30*1,70$															2,2		2,2
	22	класс		$3,19*3,66$														11,7		11,7	
	23	лест. клетка		$2,12*5,54$															11,7		11,7
	24	класс		$5,58*2,68$														15,0		15,0	
	25	библиотека		$5,84*5,58$														32,6		32,6	
	26	класс		$2,82*4,73$														13,3		13,3	
	27	шкаф		$0,9*0,88$															0,8		0,8
	28	коридор		$0,88*0,74$															0,7		0,7

1	2	3	4	5	Площади по внутреннему обмеру в кв. м, в т.ч. предназначенная под помещения											Итого (по квартире, этажу, строению)					
					жилье		канцеляр.		промышлен.		бытовые		торговые		складские		учебное				
			Назначение частей помещений (жил.комната, магазин, кухня, коридор и т.д.)	Формула для подсчета площадей	6	7	8	9	10	11	12	13	14	15	16	17	18	19	20	21	
					Основная	Вспомогательная	Основная	Вспомогательная	Основная	Вспомогательная	Основная	Вспомогательная	Основная	Вспомогательная	Основная	Вспомогательная	Основная	Вспомогательная	Итого	Итого	
			29 шкаф	0,9*0,88															0,8	0,8	
			30 класс	4,73*2,80																13,2	13,2
			31 шкаф	0,9*0,88																0,8	0,8
			32 коридор	0,88*0,74																0,7	0,7
			33 шкаф	0,9*0,88																0,8	0,8
			34 класс	2,84*4,74																13,5	13,5
			35 шкаф	0,9*0,88																0,8	0,8
			36 коридор	0,88*0,74																0,7	0,7
			37 шкаф	0,9*0,88																0,8	0,8
			38 лест. клетка	2,20*5,55																12,2	12,2
			Итого I этажа:																168,5	137,2	305,7

ЭКСПЛИКАЦИЯ К ПОЭТАЖНОМУ ПЛАНУ ДОМА
по ул. (пер.) **Кирова, 39а**

Расположенного в городе (другом поселении) г. Сыктывкар

Этаж по плану	№ помещения (начиная с 1 этажа)	№ помещения (квартир)	№ помещения (кухня, коридор и т.д.)	Назначение частей помещений (жил. комната, магазин, кухня, коридор и т.д.)	Формула для подсчета площадей	Площадь по внутреннему обмеру в кв.м., в т.ч. предназначенная под помещения																	
						жилые	канцеляр.		промышл.		бытовые		торговые		складские		учебные		Итого (по квартире, этажу, строению)				
						6	7	8	9	10	11	12	13	14	15	16	17	18	19	20	21		
A				1 класс	3,36*5,62													18,9		18,9	2,55		
II этаж				2 кабинет	5,80*4,03													23,4		23,4			
				3 кабинет	4,02*2,84													11,4		11,4			
				4 кабинет	2,82*4,01													11,3		11,3			
				5 кабинет	5,78*4,02-1,41*0,15-0,36*0,19													23,0		23,0			
				6 класс	2,83*4,03													11,4		11,4			
				7 класс	4,03*2,78													11,2		11,2			
				8 класс	3,15*4,07-2,49*0,27-0,78*0,42													11,8		11,8			
				9 кладовка	0,9*1,20														1,1	1,1			
				10 санузел	1,20*1,0														1,2	1,2			
				11 санузел	1,20*1,0														1,2	1,2			
				12 кладовка	0,81*0,84														0,7	0,7			
				13 санузел	1,28*3,88+0,8*0,37														5,3	5,3			
				14 коридор	30,01*1,39														41,7	41,7			
				15 класс	5,42*3,08													16,7		16,7			
				16 лест. клетка	2,12*5,54														11,7	11,7			
				17 зал	14,67*5,62-0,79*0,54													82,0		82,0			
				18 класс	2,81*5,57													15,7		15,7			
				19 лест. клетка	2,18*5,55														12,1	12,1			
				Итого II этажа:														236,8	75,0	311,8			

14

ЭКСПЛИКАЦИЯ К ПОЭТАЖНОМУ ПЛАНУ ДОМА
по ул. (пер.) **Кирова, 39а**

Распределение в городе (другом поселении) — **г. Сыктывкар**

1	2	3	4	5	Площадь по внутреннему обмеру в кв.м., в т.ч. предназначенная под помещения																				Итого (по квартире, этажу, строению)	Высота помеще- ния по внутр- нему обмеру
					жилые		канцеляр.		промышл.		бытовые		торговые		складские		учебные		18	19	20	21				
					основ- ная	вспомо- гательная	основ- ная	вспомо- гательная	основ- ная	вспомо- гательная	основ- ная	вспомо- гательная	основ- ная	вспомо- гательная	основ- ная	вспомо- гательная	основ- ная	вспомо- гательная								
6	7	8	9	10	11	12	13	14	15	16	17	18	19	20	21											
А	1	класс		5,57*3,38																			18,8	2,55		
III этаж	2	класс	Формула для подсчета площадей	2,85*4,05																			11,5	11,5		
	3	класс		2,95*4,05																			11,9	11,9		
	4	класс		2,81*4,02																			11,3	11,3		
	5	класс		2,70*4,06																			11,0	11,0		
	6	класс		2,84*4,05																			11,5	11,5		
	7	класс		2,66*4,07																			10,8	10,8		
	8	класс		2,84*4,06																			11,5	11,5		
	9	класс		4,08*2,86																			11,7	11,7		
	10	класс		2,97*4,09-2,39*0,27-0,49*0,19																			11,4	11,4		
	11	санузел		0,91*1,20																			1,1	1,1		
	12	санузел		0,9*1,20																			1,1	1,1		
	13	санузел		0,91*1,20																			1,1	1,1		
	14	кладовка		0,97*0,71																			0,7	0,7		
	15	санузел		3,95*1,47+0,94*0,49																			6,3	6,3		
	16	коридор		3,01*1,37																			41,1	41,1		
	17	класс		3,18*5,49																			17,5	17,5		
	18	лест. клетка		2,12*5,55																			11,8	11,8		
	19	класс		5,67*5,54																			31,4	31,4		
	20	кабинет		2,78*5,54																			15,4	15,4		
	21	класс		5,53*8,79																			48,6	48,6		
	22	лест. клетка		2,16*5,56																			12,0	12,0		
				Итого III этажа:																		234,3	75,2	309,5		

ЭКСПЛИКАЦИЯ К ПОЭТАЖНОМУ ПЛАНУ ДОМА
по ул. (пер.) **Кирова, 39а**

Расположенного в городе (другом поселении) **г. Сыктывкар**

Площадь по внутреннему обмеру в кв.м., в т.ч. предназначенная под помещения

	жилье		канцеляр.		промышл.		бытовые		торговые		складские		прочие		Итого (по квартире, этажу, строению)				
	основная	вспомогательная	основная	вспомогательная	основная	вспомогательная	основная	вспомогательная	основная	вспомогательная	основная	вспомогательная	основная	вспомогательная	18	19	20	21	
1	2	3	4	5	6	7	8	9	10	11	12	13	14	15	16	17	18,6	18,6	2,55
A	I	класс			3,38*5,51												11,5	11,5	
IV	этаж	2 класс			4,09*2,82												11,8	11,8	
		3 класс			2,88*4,08												11,9	11,9	
		4 класс			2,92*4,07												11,4	11,4	
		5 класс			2,82*4,06												11,6	11,6	
		6 класс			2,84*4,07												10,9	10,9	
		7 класс			2,67*4,08												11,7	11,7	
		8 класс			2,87*4,08												11,4	11,4	
		9 класс			2,82*4,05												11,4	11,4	
		10 класс			3,00*4,06-2,45*0,27-0,64*0,25												9,1	9,1	
		11 класс			2,88*3,16												43,5	43,5	
		12 коридор			30,0*1,36+2,70*1,03-0,17*0,46												17,5	17,5	
		13 класс			3,16*5,53												11,7	11,7	
		14 лест. клетка			2,12*5,54												15,0	15,0	
		15 класс			2,68*5,60												15,7	15,7	
		16 класс			5,56*2,83												15,8	15,8	
		17 класс			2,85*5,55												15,7	15,7	
		18 класс			2,82*5,58												15,9	15,9	
		19 класс			2,83*5,62												15,7	15,7	
		20 класс			5,55*2,83												12,1	12,1	
		21 лест. клетка			2,18*5,55												242,6	67,3	309,9
Итого IV этажа:																			
															1056,4	491,7	1548,1		
Всего по зданию:																			



**Подшито и
пронумеровано**

*лист
№ 1
Л*

