

Государственное унитарное предприятие Республики Коми
"Республиканское бюро технической инвентаризации"

Субъект Российской Федерации	Республика Коми	
Район		
Муниципальное образование	Тип	городской округ
	Наименование	Сыктывкар
Населенный пункт	Тип	город
	Наименование	Сыктывкар
Улица (проспект, переулок и т.д.)	Тип	улица
	Наименование	Советская
Номер дома	55	
Номер корпуса (строения)		
Номер строения		
Литера	А	
Номер помещения (квартиры)		
Иное описание местоположения		

ТЕХНИЧЕСКИЙ ПАСПОРТ

НА ЗДАНИЕ Городская хоровая школа мальчиков
(назначение нежилого строения)

Паспорт составлен по
состоянию на
28 октября 2015 г.
(указывается дата обследования
объекта учета)

Инвентарный номер	87:000:05:00131:01000
Номер в реестре	
Кадастровый номер	

Государственное унитарное предприятие Республики Коми
«Республиканское Бюро Технической Инвентаризации»

Состав технического паспорта:

№ п/п	№ разделов	Наименование составных частей и разделов техпаспорта	№№ страниц	Примечание
1		Титульный лист	1	
2	I	Сведения о принадлежности	3	
3	II	Экспликация земельного участка	3	
4		Ситуационный план	4	
5	III	Благоустройство здания	5	
6	IV	Общие сведения	5	
7	V	Исчисление площадей и объемов здания и его частей	5	
8	VI	Техническое описание конструктивных элементов здания и определение износа	7	
10	VII	Техническое описание пристроек и других частей здания		
11	VIII	Исчисление восстановительной и действительной стоимости здания и его частей		
12	IX	Техническое описание служебных построек		
13	X	Исчисление стоимости служебных построек		
14	XI	Ограждения и сооружения (замощения) на участке		
15	XII	Общая стоимость	8	
16	XIII	Отметка о последующих обследованиях	8	
17		Позтажный план	9-11	
18		Экспликация к поэтажному плану	12-14	

Итого: 14 страниц
Составлено «28» октября 2015 г.

I. Сведения о принадлежности

Реестровый №

Фонд

Дата учета	Субъект права: полное наименование учреждения предприятия или организации реквизиты юридического лица № ЕГРЮЛ, ИНН/КПП	Документы, устанавливающие право собственности с указанием кем, когда и за каким номером выданы	Долевое часть пр общей собственн сти (часть литер)	Фамилия вносившего текущие изменения
1	2	3	4	5
10.11.2015	Муниципальное автономное образовательное учреждение дополнительного образования детей "Сыктывкарская детская музыкально- хоровая школа"; ИНН 1101483437/ ОГРН 1021100532177	- Договор №36/10 о закреплении имущества на праве оперативного управления за автономным учреждением от 05.10.2010; - Акт приема-передачи имущества от 05.10.2010; - Постановление администрации муниципального образования городского округа «Сыктывкар» от 26.08.2010 № 8/3789 «О создании муниципального автономного учреждения» Гос.регистрация 30.12.1999 АМО ГО «Сыктывкар»		Лик И.Э.

II. Экспликация земельного участка

Площадь участка			Незастроенная площадь					
по документам	фактически	застроенная	замощенная	озелененная	прочая	грунт		
1	2	3	4	5	6	7	8	9
		777						

III. Благоустройство здания – кв.м.

Вид благоустройства	Описание благоустройства	Благоустроенная площадь, кв.м.
Литера А		
Отопление	От ЦВК	1352,8
Водопровод	От центральной сети	1352,8
Канализация	Центральная	1352,8
Электроснабжение	Скрытая проводка	1352,8
Радио		
Электрочасофикация	+	1352,8
Сигнализация	+	1352,8
Телефоны	+	1352,8

IV. Общие сведения

Назначение Нежилое

Использование по назначению

Количество мест (мощность) _____

а) _____

б) _____

в) _____

г) _____

V. Исчисление площадей и объемов здания и его частей (подвалов, пристроек и т.п.)

Литера или № по плану	Наименование	Формула для подсчета по наружным измерениям	Площадь	Высота	Объем
1	2	3	4	5	6
Литера А					
А	Основное строение	$(4,50+13,1)/2*10,03-2,64*2,70/2-2,80*0,62/2+12,83*2,90+(2*2,80+22,22)/2*9,90+(6,70+13,33)/2*10,18+4,45*0,65+2,35*0,47/2-1,80*0,40/2+0,50*0,65+0,66*0,52+0,25*0,53*4+0,65*0,25*4+0,68*0,25*2+0,66*0,25+0,65*0,65*5+0,25*0,55+0,25*0,53+0,52*0,25*2$	453,9	6,9	3132
	Основное строение	$13,02*18,92+(0,80+0,65)/2*4,15+1,30*0,65+1,20*0,65+1,30*0,40+1,26*0,40+1,30*0,95+1,26*0,95-0,20*0,63-0,59*0,25$	254,2	7,25	1843
	Основное строение	$1,28*0,68+1,3*0,70+1,00*0,70+1,00*0,68$	3,2	3,4	11
	Основное строение	$5,20*3,98$	(20,7)	3,52	73
	Основное строение	$13,02*18,92+(0,80+0,65)/2*4,15$	(249,3)	4,45	1109
	Основное строение	$5,60*10,0$	(56)	6,42	360
	Основное строение	$3,90*2,10$	(8,2)	3,52	29
	Крыльцо	$3,60*18,30$	65,9	0,4	26
Итого по зданию			777,2		6583

VI. Техническое описание конструктивных элементов здания и определение износа

Литера А

Год постройки: 1987

Группа капитальности: I

Число этажей: 3

№ п.п.	Наименования конструктивных элементов	Описания конструктивных элементов (материал, конструкция, отделка и прочее)	Техническое состояние (осадки, трещины, гниль)	Число этажей: 3			Износ элементов, %	Процент износа к строению (гр.7*гр.8)/100
				Уд. вес конструк. элементов по таблице	Ценностные коэффициенты (поправки к уд. весам)	Уд. вес конструк. элемента после применения ценностных коэффициентов		
1	2	3	4	5	6	7	8	9
1	Фундаменты	Железобетонные сваи с железобетонным ростверком	Местами отбита штукатурка с цоколя	5	1	5		
2	Стены	Кирпичные	Наружная декор.штукатурка местами с трещинами, отслоение и разрушение	18	1	18		
3	Перегородки	Кирпичные	Волосяные трещины в местах сопряжения с потолками, редкие выколы от ударов	6	1	6		
4	Перекрытия	Железобетонные	Трещины в швах между плитами	12	1	12		
5	Кровля	Профнастил по деревянным стропилам; Технониколь	Ремонт в 2007	4	1	4		
6	Полы	Мозаичные; Из керамических плиток, линолеумовые, паркетные	Паркетные-мелкие повреждения, незначительная усушка отдельных клепок, кер.плитка-ремонт в 2007 и 2015	13	1	13		
7	Проемы		Волосяные трещины в местах сопряжения коробок со стенами, стертость	12	1	12		
	Проемы оконные	Двойное остекление; Простые						
	Проемы дверные	Входные - металлические; Простые, окрашены						
8	Лестницы	Лестница бетонная	Редкие волосяные трещины на ступенях	5	1	5		
9	Отделочные работы	Облицовка плиткой; Покраска дверей и окон; Оклейка обоями, покраска, побелка	Потемнение и загрязнение окрасочного слоя, местами подтеки	10	1	10		
10	Прочие работы			2,1	1	2,1		

11	Санитарно - электротехнические работы			9	1	9		
	Центральное отопление							
	Водопровод	Стальные трубы						
	Канализация	Чугунные трубы						
	Отопление	Центральное						
12	Электротехнические устройства							
	Электрическое освещение	Скрытая проводка						
	Радио			3,9	1	3,9		
	Телефон							
	Сигнализация							
	Электрочасофикация							
Итого				100		100		

Процент износа, приведенный к 100 по формуле:

$$\frac{\text{сумму процента износа к строению (гр.9)*100}}{\text{удельный вес (гр.7)*100}} = \frac{20*100}{100} = 20 \%$$

ХII. Общая стоимость (в рублях)

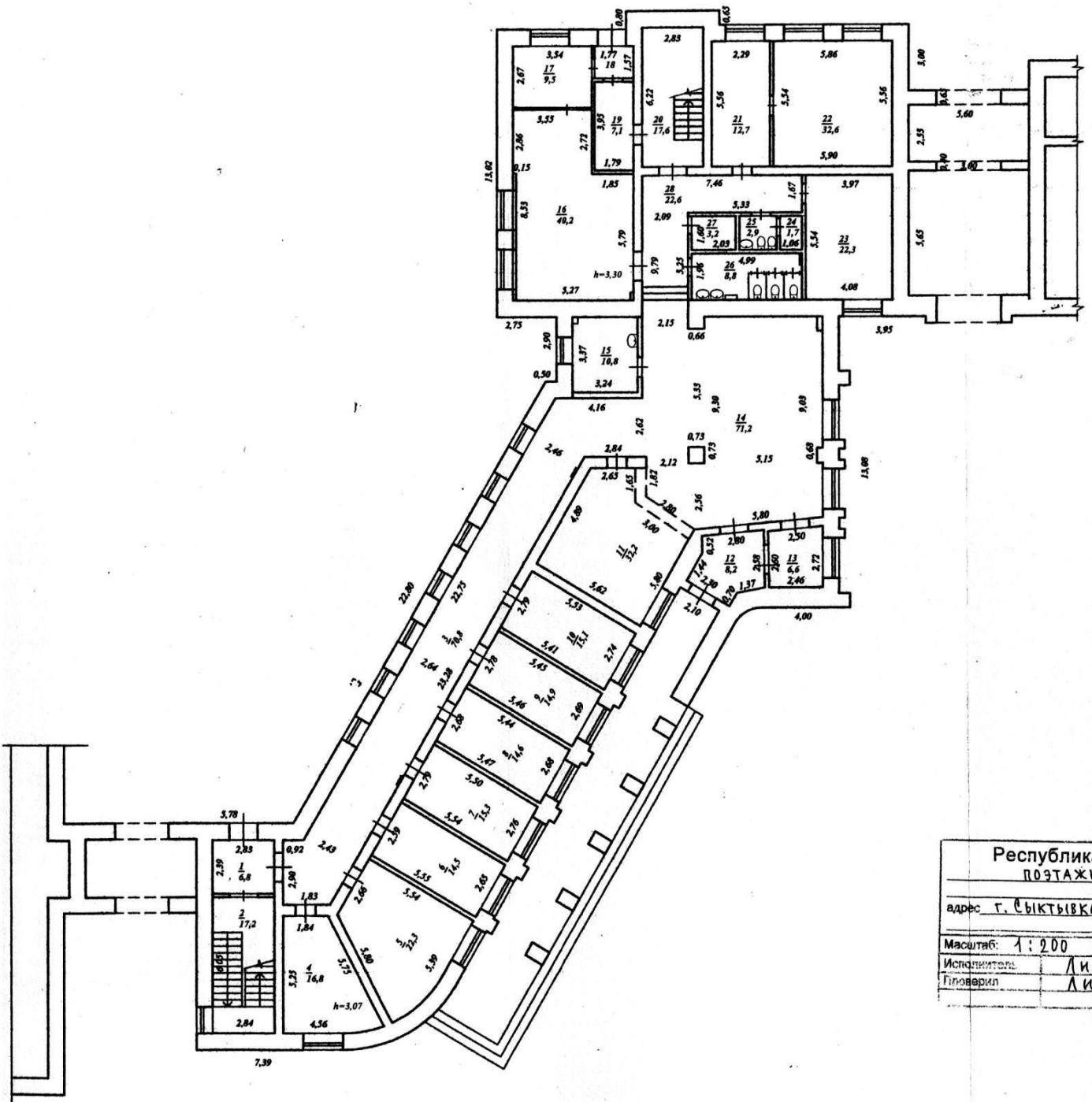
В ценах какого года	Основные строения		Служебные постройки		Сооружения		ВСЕГО	
	восстано- вительная	действи- тельная	восстано- вительная	действи- тельная	восстано- вительная	действи- тельная	восстано- вительная	действи- тельная
1	2	3	4	5	2	3	4	5

‘ 28 “ октября 2015 г.
 ‘ “ “ “ “ “ г.
 ‘ “ “ “ “ “ г.

Исполнил _____ (Лик И.Э.)
 Проверил _____ (Ли Н.Н.)
 Генеральный директор ГУП РК
 “РБТИ” _____ (Веречева В.Н.)

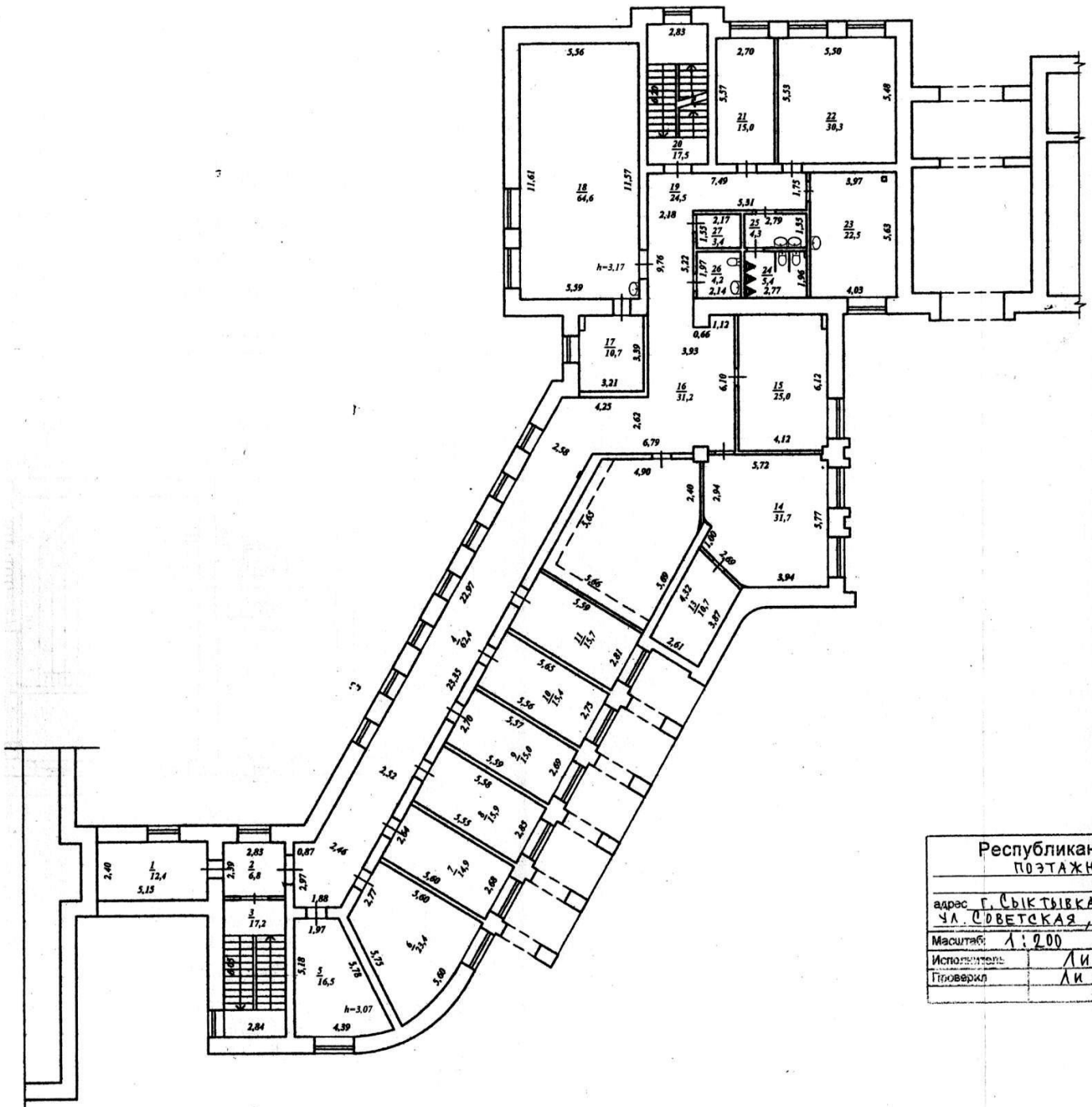


1-й этаж



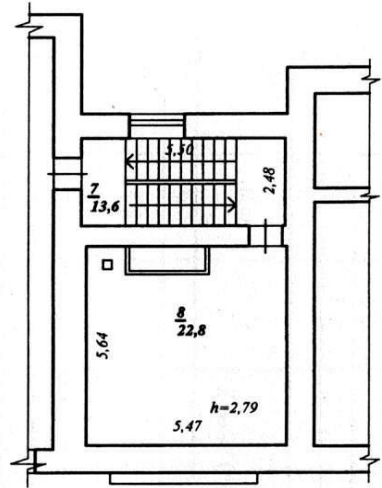
Республикан ПОЗТАЖНЫ	
адрес г. СЫКТЫВКАР	
Масштаб: 1:200	
Исполнитель	Лик
Генерал	Ли

2-й этаж

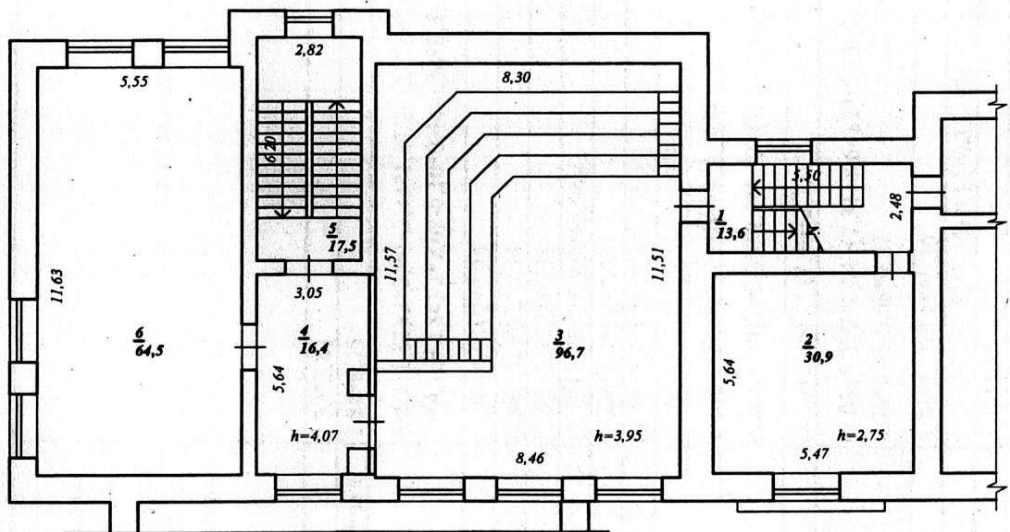


Республиканс поэтажны	
адрес: г. СЫКТЫВКАР	
УЛ. СОВЕТСКАЯ	
Масштаб: 1:200	
Исполнитель:	ЛИК
Проверил:	ЛИН

3-й этаж



3-й этаж



Республиканское БТИ		план
ПОЭТАЖНЫЙ		
адрес <u>Г. СЫКТЫВКАР</u>		
<u>УЛ. СОВЕТСКАЯ</u>		
Масштаб: <u>1:200</u>	Дата: <u>11.2015</u>	
Исполнитель	<u>Лик И.Э.</u>	<u>Лик</u>
Проверил	<u>Л.И. Н.Н.</u>	

Экспликация

к поэтажному плану здания, расположенному по адресу:
Республика Коми, г. Сыктывкар, ул. Советская, д. 55, Городская хоровая школа мальчиков

Литера по плану	Этажность	№ квартир или помещений	№ комнат, кухня, коридоров и пр.	Наименование частей помещения (жилая комната, магазин контора, кухня, коридор и т.д.)	Формула для подсчета площадей	Площадь по внутреннему обмеру в кв.м., в т.ч. предназначенная под помещения			
						Школьная площадь		Итого (по помещению, этажу, строению)	Высота помещения по внутреннему замеру
						Основная	Вспомогательная		
А	1		1	Тамбур	2,39*2,83		6,8	6,8	3
			2	Лестничная клетка	2,84*6,05		17,2	17,2	
			3	Коридор	$(0,92+1,83)/2*2,90+2,43*1,83/2+(22,75+21,45)/2*(2,43+2,64+2,46)/3+(4,16+2,84)/2*2,62-0,10*0,44-0,10*0,43$	70,8		70,8	
			4	Класс	$(1,84+4,56)/2*5,25$	16,8		16,8	
			5	Класс	$(2,66+5,39)/2*5,54$	22,3		22,3	
			6	Класс	$(2,59+2,65)/2*5,55$	14,5		14,5	
			7	Класс	$(2,79+2,76)/2*(5,50+5,54)/2$	15,3		15,3	
			8	Класс	$(5,44+5,47)/2*2,68$	14,6		14,6	
			9	Кабинет	$(2,78+2,69)/2*(5,45+5,46)/2$	14,9		14,9	
			10	Кабинет	$(2,79+2,74)/2*(5,53+5,41)/2$	15,1		15,1	
			11	Гардеробная	$(5,80+4,89)/2*5,62+(2,65*1,65)/2$		32,2	32,2	
			12	Тамбур	$(1,44+0,70)/2*2,30+2,8*0,52+(1,37+2,80)/2*2,06$		8,2	8,2	
			13	Коридор	$(2,50+2,46)/2*(2,60+2,72)/2$		6,6	6,6	
			14	Фойе	$(9,03+9,3)/2*6,04+(7,31+8,64)/2*(2,15+2,12)/2-0,66*0,66-0,65*0,27-0,73*0,73-0,68*0,27$		71,1	71,1	
			15	Тепловой узел	$3,24*3,37-0,25*0,30$		10,8	10,8	
			16	Класс	$5,27*5,79+2,72*3,55+0,14*0,15-0,36*0,15$	40,1		40,1	3,3
			17	Кабинет	2,67*3,54	9,5		9,5	
			18	Тамбур	1,77*1,57		2,8	2,8	
А	1		19	Коридор	1,79*3,95		7,1	7,1	

Литера по плану	Этажность	№ квартир или помещений	№ комнат, кухня, коридоров и пр.	Наименование частей помещения (жилая комната, магазин контора, кухня, коридор и т.д.)	3	Формула для подсчета площадей	Площадь по внутреннему обмеру в кв.м., в т.ч. предназначенная под помещения			
							Основная	Вспомогательная	Итого (по помещению, этажу, строению)	Высота помещения по замеру
A	1		20	Лестничная клетка		$2,83*6,22$		17,6	17,6	
			21	Кабинет		$2,29*5,56$		12,7	12,7	
			22	Кабинет		$(5,54+5,56)/2*(5,86+5,9)/2$		32,6	32,6	
			23	Кабинет		$(3,97+4,08)/2*5,54$		22,3	22,3	
			24	Комната уборочного инвент.		$1,06*1,59$		1,7	1,7	
			25	Санитарная комната		$1,60*1,80$		2,9	2,9	
			26	Санузел		$1,80*4,99-0,53*0,10-0,53*0,20$		8,8	8,8	
			27	Электрощитовая		$1,6*2,03$		3,2	3,2	
	1		28	Коридор		$(5,33+7,46)/2*1,67+(5,25+6,92)/2*(2,09+2,15)/2$		23,6	23,6	
				Итого по этажу 1:			230,7	291,4	522,1	
A	2		1	Кладовая		$2,40*5,15$		12,4	12,4	3,07
			2	Коридор		$2,39*2,83$		6,8	6,8	
			3	Лестничная клетка		$2,84*6,05$		17,2	17,2	
			4	Коридор		$(0,87+1,88)/2*2,97+(1,8*2,46)/2+(22,97+21,55)/2*(2,58+2,52+2,46)/3-0,30*0,10$		62,4	62,4	
			5	Класс		$(1,97+4,39)/2*5,18$		16,5	16,5	
			6	Класс		$(2,77+5,60)/2*5,6$		23,4	23,4	
			7	Класс		$(2,64+2,68)/2*5,6$		14,9	14,9	
			8	Класс		$(5,58+5,55)/2*2,85$		15,9	15,9	
			9	Класс		$(5,57+5,59)/2*(2,70+2,69)/2$		15,0	15,0	
			10	Класс		$(5,65+5,56)/2*2,75$		15,4	15,4	
			11	Класс		$2,81*5,59$		15,7	15,7	
			12	Костюмерная		$(5,69+5,65)/2*5,66+(4,9*2,4)/2-0,10*0,30$		37,9	37,9	
			13	Подсобное		$(3,87+4,32)/2*2,61$		10,7	10,7	
			14	Класс		$3,94*5,77+(2,94+5,77)/2*1,79+(2,69*1,0)/2-0,31*0,28-0,27*0,30$		31,7	31,7	
A	2		15	Класс		$4,12*6,12-0,65*0,24-0,25*0,14$		25,0	25,0	

Литера по плану	Этажность	№ квартиры или помещения	№ комнаты, кухня, коридоров и пр.	Наименование частей помещения (жилая комната, магазин контора, кухня, коридор и т.д.)	Формула для подсчета площадей	Площадь по внутреннему обмеру в кв.м., в т.ч. предназначенная под помещения			Высота помещения по замеру
						Школьная площадь		Итого по помещению (этажу, строению)	
						Основная	Вспомогательная		
A	2		16	Коридор	$(8,18+6,79)/2*2,62+3,93*2,79+1,12*0,66-0,67*0,14$		31,2	31,2	
			17	Кладовая	$3,21*3,39-0,27*0,66$		10,7	10,7	
			18	Класс	$(5,56+5,59)/2*(11,61+11,57)/2$	64,6		64,6	
	2		19	Коридор	$(5,31+7,49)/2*1,75+(5,22+6,97)/2*2,18$		24,5	24,5	
	2		20	Лестничная клетка	$2,83*6,20$		17,5	17,5	
			21	Кабинет	$2,70*5,57$	15,0		15,0	
			22	Класс	$(5,48+5,53)/2*5,50$	30,3		30,3	
			23	Класс	$(3,97+4,03)/2*5,63-0,20*0,20$	22,5		22,5	
			24	Санузел	$1,96*2,77-0,30*0,10$		5,4	5,4	
			25	Санузел	$1,55*2,79$		4,3	4,3	
			26	Санузел	$2,14*1,97$		4,2	4,2	
			27	Кладовая	$2,17*1,55$		3,4	3,4	
A	2				Итого по этажу 2:	343,8	210,7	554,5	
A	3		1	Лестничная клетка	$2,48*5,50$		13,6	13,6	2,75
			2	Помещение	$5,47*5,64$		30,9	30,9	
			3	Зал	$(8,3+8,46)/2*(11,57+11,51)/2$		96,7	96,7	3,95
			4	Коридор	$3,05*5,64-(0,73*0,58)*2$		16,4	16,4	4,07
			5	Лестничная клетка	$2,82*6,20$		17,5	17,5	
			6	Зал	$5,55*11,63$	64,5		64,5	
			7	Лестничная клетка	$2,48*5,50$		13,6	13,6	4,03
A	3		8	Венткамера	$5,47*5,64-(0,80+0,79)/2*2,27-0,25*0,25$		22,8	22,8	2,79
					Итого по этажу 3:	161,2	114,8	276,0	
					Итого по зданию:	735,7	616,9	1352,6	

Прошнуровано,
пронумеровано и
скреплено печатью 10
листа (ов)

