

СОГЛАСОВАНО

Представитель Управления культуры АМО ГО «Сыктывкар»

Менорова (Менорова Т.С.)
« 01 » июня 20 16 г.

Представитель КУМИ АМО ГО «Сыктывкар»

Криштопа (Криштопа В.В.)
« 01 » июня 20 16 г.

Представитель КРООМЛИ «ПУЛЬС»

Туздей (Туздей Е.Н.)
« 28 » фев 20 17 г.



УТВЕРЖДАЮ

Директор МАУДО «СДМХШ»

(О.В.Вяхирева)

« 01 » июня 20 16 г.

ПАСПОРТ ДОСТУПНОСТИ
объекта социальной инфраструктуры (ОСИ)
Муниципального автономного учреждения дополнительного образования
«Сыктывкарская детская музыкально-хоровая школа»

1.1. Наименование (вид) объекта:

Муниципальное автономное учреждение дополнительного образования «Сыктывкарская детская музыкально-хоровая школа»

1.2. Адрес объекта: **167000, Коми республика, г. Сыктывкар, ул. Советская, 55, учебный корпус №2, 8(8212)24-13-01; 24-64-62 e-mail:syktkirova39a@mail.ru; sk39a@mail.ru.**

1.3. Сведения о размещении объекта:

- отдельно стоящее здание: **3 этажа, 1348,1 кв.м**

- наличие прилегающего земельного участка (да, нет) – **да, 2419,0 кв.м.**

1.4. Год постройки здания **1987г.**, последнего капитального ремонта:-

1.5. Дата предстоящих плановых ремонтных работ: *текущего ежегодно, капитального:* **не установлена**

Сведения об организации, расположенной на объекте:

1.6. Название организации (учреждения), (полное юридическое наименование – согласно Уставу, краткое наименование):

Муниципальное автономное учреждение дополнительного образования «Сыктывкарская детская музыкально-хоровая школа»:
МАУДО «СДМХШ»

1.7. Юридический адрес организации (учреждения) **167000, Российская Федерация, Коми республика, г. Сыктывкар, ул. Кирова, 39 «а»**

1.8. Основание для пользования объектом (оперативное управление, аренда, собственность) **оперативное управление**

1.9. Форма собственности (государственная, негосударственная) **государственная**

1.10. Территориальная принадлежность (*федеральная, региональная, муниципальная*) **муниципальная**

1.11. Вышестоящая организация (*наименование*):

Управление образования Администрации МО ГО «Сыктывкар»

1.12. Адрес вышестоящей организации, другие координаты :

167000, Коми республика, г. Сыктывкар, ул. Бабушкина, 22, тел/факс 8(8212) 294-234; 294-233

2. Характеристика деятельности организации на объекте

2.1. Сфера деятельности (*здравоохранение, образование, социальная защита, физическая культура и спорт, культура, связь и информация, транспорт, жилой фонд, потребительский рынок и сфера услуг, другое*) **дополнительное образование**

2.2. Виды оказываемых услуг: **реализация дополнительных общеобразовательных предпрофессиональных программ в области искусств;**

реализация дополнительных общеобразовательных общеразвивающих программ в области искусств

2.3. Форма оказания услуг: (на объекте, с длительным пребыванием, в т.ч. проживанием, на дому, дистанционно): **на объекте**

2.4. Категории обслуживаемого населения по возрасту: (дети, взрослые трудоспособного возраста, пожилые; все возрастные категории): **дети**

2.5. Категории обслуживаемых инвалидов: **инвалиды, передвигающиеся на коляске, инвалиды с нарушениями опорно-двигательного аппарата; нарушениями зрения, нарушениями слуха, инвалиды общего заболевания**

2.6. Плановая мощность: посещаемость (количество обслуживаемых в день), вместимость, пропускная способность: **130 чел**

2.7. Участие в исполнении ИПР инвалида, ребенка-инвалида (да, нет) **нет**

3. Состояние доступности объекта для инвалидов и других маломобильных групп населения (МГН)

3.1. Путь следования к объекту пассажирским транспортом (описать маршрут движения с использованием пассажирского транспорта):

Наличие адаптированного пассажирского транспорта к объекту: **маршрутный автобус**

3.2. Путь к объекту от ближайшей остановки пассажирского транспорта:

3.2.1. расстояние до объекта от остановки транспорта: **от остановки «Баня №3» до здания школы -207м;**

3.2.2. время движения (пешком): **5 минут**

3.2.3. наличие выделенного от проезжей части пешеходного пути (*да, нет*): **да**

3.2.4. Перекрестки: *нерегулируемые; регулируемые, со звуковой сигнализацией, таймером;* **отсутствуют**

3.2.5. Информация на пути следования к объекту: *акустическая, тактильная, визуальная;* *нет:* **нет**

3.2.6. Перепады высоты на пути: *есть, нет:* **есть**

Их обустройство для инвалидов на коляске: *да, нет:* **нет**

3.3 Организация доступности объекта для инвалидов – форма обслуживания

№№ п/п	Категория инвалидов (вид нарушения)	Вариант организации доступности объекта (формы обслуживания)*
1	Все категории инвалидов и МГН	«ВНД»
	<i>В том числе инвалиды:</i>	
2	передвигающиеся на креслах-колясках	«ВНД»
3	с нарушениями опорно-двигательного аппарата	«ВНД»
4	с нарушениями зрения	«ВНД»
5	с нарушениями слуха	«ДУ»
6	с нарушениями умственного развития	«ДУ»

* - указывается

один из вариантов:

«А» - доступны все структурно-функциональные зоны;

«Б» - в уровне 1 этажа организовано место обслуживания инвалидов;

«ДУ» - доступен условно, т.е. организовано дистанционное обслуживание, помощь персонала;

«ВНД»-временно недоступен.

3.4 Состояние доступности основных структурно-функциональных зон

№№ п \п	Основные структурно-функциональные зоны	Состояние доступности, в том числе для основных категорий инвалидов**
1	Территория, прилегающая к зданию (участок)	ВНД
2	Вход (входы) в здание	ДЧ-И (Г, У)
3	Путь (пути) движения внутри здания (в т.ч. пути эвакуации)	ДЧ-И (Г, У)
4	Зона целевого назначения здания (целевого посещения объекта)	ВНД
5	Санитарно-гигиенические помещения	ДЧ-И (Г, У)
6	Система информации и связи (на всех зонах)	ВНД
7	Пути движения к объекту (от остановки транспорта)	ДУ

** Указывается: **ДП-В**- доступно полностью всем; **ДП-И** (К, О, С, Г, У) – доступно полностью избирательно (указать категории инвалидов); **ДЧ-В** - доступно частично всем; **ДЧ-И** (К, О, С, Г, У) – доступно частично избирательно (указать категории инвалидов); **ДУ** - доступно условно, **ВНД** – временно недоступно.

3.5. ИТОГОВОЕ ЗАКЛЮЧЕНИЕ о состоянии доступности ОСИ:

Данный ОСИ признан временно недоступным для всех категорий инвалидов. Место для парковки автотранспортных средств инвалидов недоступно, не обозначено специальным знаком. На пути следования к объекту ровное дорожное покрытие. Вход в здание не оборудован пандусом отсутствует кнопка вызова помощника; первая и последние ступени лестниц не имеют рифленые и/или контрастно окрашенные поверхности, отсутствуют предупредительные тактильные полосы. Санитарно-гигиеническое помещение не оборудовано поручнями, штангой. Организация обслуживания инвалидов (К, О, С, Г, У) в зоне целевого назначения технически возможна на первом этаже учреждения.

4. Управленческое решение

4.1. Рекомендации по адаптации основных структурных элементов объекта

№№ п \п	Основные структурно-функциональные зоны объекта	Рекомендации по адаптации объекта (вид работы)*
1	Территория, прилегающая к зданию (участок)	ремонт (текущий)
2	Вход (входы) в здание	ремонт (текущий)
3	Путь (пути) движения внутри здания (в т.ч. пути эвакуации)	ремонт (текущий)
4	Зона целевого назначения здания (целевого посещения объекта)	ремонт (текущий)
5	Санитарно-гигиенические помещения	ремонт (текущий)
6	Система информации на объекте (на всех зонах)	ремонт (текущий)
7	Пути движения к объекту (от остановки транспорта)	ремонт (текущий)
8	Все зоны и участки	ремонт (текущий)

*- указывается один из вариантов (видов работ): не нуждается; ремонт (текущий, капитальный); индивидуальное решение с ТСП; технические решения невозможны – организация альтернативной формы обслуживания

4.2. Период проведения работ: **в рамках исполнения Федеральной программы «Доступная среда»**

(указывается наименование документа: программы, плана)

4.3 Ожидаемый результат (по состоянию доступности) после выполнения работ по адаптации
Состояние доступности ОСИ изменится с **ВНД до ДЧ-И**

Оценка результата исполнения программы, плана (по состоянию доступности)

4.4. Для принятия решения **требуется**, не требуется (*нужное подчеркнуть*):

4.4.1. Согласование работ с надзорными органами (в сфере проектирования и строительства архитектуры).

4.4.2. Техническая экспертиза; разработка проектно-сметной документации.

4.5. Информация размещена (обновлена) на Карте доступности субъекта РФ (*наименование сайта, портала*): **нет**

5. Особые отметки

Паспорт сформирован на основании:

1. Анкеты (информации об объекте) от «30» мая 2016г.,
2. Акта обследования объекта: № акта 1 от «30» мая 2016г.,
3. Решения Комиссии от «30» мая 2016г.

В составе:

Руководителя рабочей группы: Директора МАУДО «СДМХШ» Ольги Владимировны Вяхиревой;

Заместителя директора по АХР: Елены Ивановны Винниковой;

Заместителя директора по УВР: Галины Анатольевны Распутиной;

Заведующего инструментального отделения: Ольги Владимировны Старостиной.

УТВЕРЖДАЮ
Директор МАУДО «СДМХШ»
_____ (О.В.Вяхирева)
« ____ » _____ 20 ____ г.

АНКЕТА
(информация об объекте социальной инфраструктуры)
К ПАСПОРТУ ДОСТУПНОСТИ ОСИ № 1

1. Общие сведения об объекте

1.1. Наименование (вид) объекта: Муниципальное автономное учреждение дополнительного образования «Сыктывкарская детская музыкально-хоровая школа»: МАУДО «СДМХШ» (нежилое помещение)

1.2. Назначение: образовательное

1.3. Адрес объекта: 167000, Российская Федерация, Коми республика, г. Сыктывкар, ул. Советская, 55

1.4. Сведения о размещении объекта:

- отдельно стоящее здание: 3 этажа

- наличие прилегающего земельного участка: да; 2419,0 кв.м

1.5. Год постройки здания: 1987, год последнего капитального ремонта: _____

1.6. Дата предстоящих плановых ремонтных работ: текущий ремонт 2017г

Сведения об организации, расположенной на объекте:

1.7. Название организации (учреждения), (полное юридическое наименование – согласно Уставу, краткое наименование): Муниципальное автономное учреждение дополнительного образования «Сыктывкарская детская музыкально-хоровая школа»: МАУДО «СДМХШ»

1.8. Юридический адрес организации (учреждения): 167000, Российская Федерация, Коми республика, г. Сыктывкар, ул. Кирова, 39 «а»

1.9. Основание для пользования объектом: оперативное управление

1.10. Форма собственности: государственная

1.11. Территориальная принадлежность: муниципальная

1.12. Вышестоящая организация (наименование): Управление образования Администрации МО ГО «Сыктывкар»
1.13. Адрес вышестоящей организации, другие координаты: 167000, Коми республика, г. Сыктывкар, ул. Бабушкина, 22, тел/факс 8(8212) 294-234; 294-233

2. Характеристика деятельности организации на объекте

- 2.1. Сфера деятельности: дополнительное образование
- 2.2. Виды оказываемых услуг: реализация дополнительных общеобразовательных предпрофессиональных программ в области искусств; реализация дополнительных общеобразовательных общеразвивающих программ в области искусств
- 2.3. Форма оказания услуг: на объекте
- 2.4. Категории обслуживаемого населения по возрасту: несовершеннолетние граждане
- 2.5. Категории обслуживаемых инвалидов: инвалиды, передвигающиеся на коляске, инвалиды с нарушениями опорно-двигательного аппарата; нарушениями зрения, нарушениями слуха, инвалиды общего заболевания
- 2.6. Плановая мощность: посещаемость (количество обслуживаемых в день), вместимость, пропускная способность: 130 человек
- 2.7. Участие в исполнении ИПР инвалида, ребенка-инвалида: нет

3. Состояние доступности объекта для инвалидов и других маломобильных групп населения (МГН)

3.1. Путь следования к объекту пассажирским транспортом:

(описать маршрут движения с использованием пассажирского транспорта)

Маршрутный автобус: от остановки «Баня №3» до здания школы

наличие адаптированного пассажирского транспорта к объекту нет

3.2. Путь к объекту от ближайшей остановки пассажирского транспорта:

- 3.2.1. расстояние до объекта от остановки транспорта: 207 м
- 3.2.2. время движения (пешком): 5 минут
- 3.2.3. наличие выделенного от проезжей части пешеходного пути: есть

3.2.4. перекрестки: отсутствуют

3.2.5. информация на пути следования к объекту: нет

3.2.6. перепады высоты на пути: есть

Их обустройство для инвалидов на коляске: нет

3.3. Вариант организации доступности ОСИ (формы обслуживания)* с учетом СП 35-101-2001

№№ п \п	Основные структурно-функциональные зоны	Состояние доступности, в том числе для основных категорий инвалидов**
1	Территория, прилегающая к зданию (участок)	ВНД
2	Вход (входы) в здание	ВНД
3	Путь (пути) движения внутри здания (в т.ч. пути эвакуации)	ВНД
4	Зона целевого назначения здания (целевого посещения объекта)	ВНД
5	Санитарно-гигиенические помещения	ВНД
6	Система информации и связи (на всех зонах)	ДУ
7	Пути движения к объекту (от остановки транспорта)	ДУ

** Указывается: ДП-В

- доступно полностью всем; ДП-И (К, О, С, Г, У) – доступно полностью избирательно (указать категории инвалидов); ДЧ-В - доступно частично

всем; ДЧ-И (К, О, С, Г, У) – доступно частично избирательно (указать категории инвалидов);

ДУ - доступно условно, ВНД – временно недоступно.

4. Управленческое решение

4.1. Рекомендации по адаптации основных структурных элементов объекта

№№ п \п	Основные структурно-функциональные зоны объекта	Рекомендации по адаптации объекта (вид работы)*
1	Территория, прилегающая к зданию (участок)	текущий ремонт
2	Вход (входы) в здание	текущий ремонт
3	Путь (пути) движения внутри здания (в т.ч. пути эвакуации)	текущий ремонт
4	Зона целевого назначения здания (целевого посещения объекта)	текущий ремонт
5	Санитарно-гигиенические помещения	капитальный ремонт
6	Система информации на объекте (на всех зонах)	текущий ремонт
7	Пути движения к объекту (от остановки транспорта)	текущий ремонт
8	Все зоны и участки	текущий ремонт

*- указывается один из вариантов (видов работ): не нуждается; ремонт (текущий, капитальный); индивидуальное решение с ТСП; технические решения невозможны – организация альтернативной формы обслуживания

4.2. Период проведения работ: в рамках исполнения **Федеральной программы «Доступная среда»**

(указывается наименование документа: программы, плана)

4.3 Ожидаемый результат (по состоянию доступности) после выполнения работ по адаптации

Доступность частично избирательная на объект (эвакуация с объекта)

Размещение информации на Карте доступности субъекта РФ согласовано

Директор МАУДО «СДМХШ» _____ О.В.Вяхирева 8(8212)24-14-56

(подпись, Ф.И.О., должность; координаты для связи уполномоченного представителя)

УТВЕРЖДАЮ
Директор МАУДО «СДМХШ»
_____ (О.В.Вяхирева)
« ____ » _____ 20 ____ г.

Акт обследования
(информация об объекте социальной инфраструктуры)
К ПАСПОРТУ ДОСТУПНОСТИ ОСИ №1

1. Общие сведения об объекте

1.1. Наименование (вид) объекта: **Муниципальное автономное учреждение дополнительного образования «Сыктывкарская детская музыкально-хоровая школа»: МАУДО «СДМХШ» (нежилое помещение)**

1.2. Назначение: **образовательное**

1.3. Адрес объекта: **167000, Российская Федерация, Коми республика, г. Сыктывкар, ул. Советская, 55**

1.4. Сведения о размещении объекта:

- отдельно стоящее здание: **3 этажа**

- наличие прилегающего земельного участка: **да; 2419,0 кв.м**

1.5. Год постройки здания: **1987**, год последнего капитального ремонта: _____

1.6. Дата предстоящих плановых ремонтных работ: **текущий ремонт 2017г**

1.7. Название организации (учреждения), (полное юридическое наименование – согласно Уставу, краткое наименование):

Муниципальное автономное учреждение дополнительного образования «Сыктывкарская детская музыкально-хоровая школа»: МАУДО «СДМХШ»

1.8. Юридический адрес организации (учреждения): **167000, Российская Федерация, Коми республика, г. Сыктывкар, ул. Кирова, 39 «а»**

2. Характеристика деятельности организации на объекте

Основным видом деятельности Школы является:

- **реализация дополнительных общеобразовательных предпрофессиональных программ в области искусств;**

- реализация дополнительных общеобразовательных общеразвивающих программ в области искусств

Школа вправе осуществлять иные виды деятельности:

- научно-методическая деятельность;
- культурно-просветительская работа;
- финансово-хозяйственная деятельность.

3. Состояние доступности объекта.

3.1. Путь следования к объекту пассажирским транспортом:

(описать маршрут движения с использованием пассажирского транспорта)

Маршрутный автобус: от остановки «Баня №3» до здания школы

наличие адаптированного пассажирского транспорта к объекту **нет**

3.2. Путь к объекту от ближайшей остановки пассажирского транспорта:

- 3.2.1. расстояние до объекта от остановки транспорта: **207 м**
- 3.2.2. время движения (пешком): **5 минут**
- 3.2.3. наличие выделенного от проезжей части пешеходного пути: **есть**
- 3.2.4. перекрестки: **отсутствуют**
- 3.2.5. информация на пути следования к объекту: **нет**
- 3.2.6. перепады высоты на пути: **есть**

Их обустройство для инвалидов на коляске: **нет**

3.3. Организация доступности объекта для инвалидов – форма обслуживания

№ п/п	Категория инвалидов (вид нарушения)	Вариант организации доступности объекта (формы обслуживания)*
1.	Все категории инвалидов и МГН	ВНД

	<i>в том числе инвалиды:</i>	
2.	передвигающиеся на креслах-колясках	ВНД
3.	с нарушениями опорно-двигательного аппарата	ВНД
4.	с нарушениями зрения	ВНД
5.	с нарушениями слуха	ДУ
6.	с нарушениями умственного развития	ДУ

* - указывается один из вариантов: «А», «Б», «ДУ», «ВНД»

3.4. Состояние доступности основных структурно-функциональных зон

№ п/п	Основные структурно-функциональные зоны	Состояние доступности, в том числе для основных категорий инвалидов**
1.	Территория, прилегающая к зданию (участок)	ВНД
2.	Вход (входы) в здание	ВНД
3.	Путь (пути) движения внутри здания (в т.ч. пути эвакуации)	ДЧ-И (Г, У)
4.	Зона целевого назначения здания (целевого посещения объекта)	ДЧ-И (Г, У)
5.	Санитарно-гигиенические помещения	ДЧ-И (Г, У)

6.	Система информации и связи (на всех зонах)	ВНД
7.	Пути движения к объекту (от остановки транспорта)	ДЧ-И (Г, У)

** Указывается: **ДП-В** - доступно полностью всем; **ДП-И** (К, О, С, Г, У) – доступно полностью избирательно (указать категории инвалидов); **ДЧ-В** - доступно частично всем; **ДЧ-И** (К, О, С, Г, У) – доступно частично избирательно (указать категории инвалидов); **ДУ** - доступно условно, **ВНД** - недоступно

3.5. ИТОГОВОЕ ЗАКЛЮЧЕНИЕ о состоянии доступности ОСИ: Состояние доступности объекта оценено как временно недоступно, а также доступно частично избирательно для разных категорий инвалидов, что не обеспечивает полноценного нахождения на объекте.

4. Управленческое решение (проект)

4.1. Рекомендации по адаптации основных структурных элементов объекта:

№ п/п	Основные структурно-функциональные зоны объекта	Рекомендации по адаптации объекта (вид работы)*
1.	Территория, прилегающая к зданию (участок)	текущий ремонт
2.	Вход (входы) в здание.	текущий ремонт
3.	Путь (пути) движения внутри здания (в т.ч. пути эвакуации)	текущий ремонт
4.	Зона целевого назначения здания (целевого посещения объекта)	текущий ремонт
5.	Санитарно-гигиенические помещения	капитальный ремонт
6.	Система информации на объекте (на всех зонах)	текущий ремонт

7.	Пути движения к объекту (от остановки транспорта)	текущий ремонт
8.	Все зоны и участки	текущий ремонт

*- указывается один из вариантов (видов работ): не нуждается; ремонт (текущий, капитальный); индивидуальное решение с ТСП; технические решения невозможны – организация альтернативной формы обслуживания

4.2. Период проведения работ: до августа 2020 года

4.3. Ожидаемый результат (по состоянию доступности) после выполнения работ по адаптации:

Доступность частично избирательная на объект (эвакуация с объекта)

Оценка результата исполнения программы, плана (по состоянию доступности): **доступно в полном объеме.**

4.4. Для принятия решения **требуется**, не требуется (*нужное подчеркнуть*):

4.4.1. **согласование на межведомственной комиссии по координации деятельности в сфере реабилитации инвалидов;**

(наименование Комиссии по координации деятельности в сфере обеспечения доступной среды жизнедеятельности для инвалидов и других МГН)

4.4.2. **техническая экспертиза; разработка проектно-сметной документации;**

4.4.3. **согласование работ с надзорными органами;**

4.4.4. **согласование с вышестоящей организацией (собственником объекта).**

4.5. Информация может быть размещена (обновлена) на Карте доступности субъекта РФ: **да** на сайте **МАУДО «СДМХШ»**

5. Особые отметки

Руководитель:

Директор МАУДО «СДМХШ»

О.В.Вяхирева

Члены рабочей группы:

Заместитель директора по АХР

Е.И.Винникова

Заместитель директора по УВР

Г.А.Распутина

Заведующий инструментального отделения

О.В.Старостина

ПРИЛОЖЕНИЯ:

Приложение 1

к Акту обследования ОСИ к паспорту доступности ОСИ № 1

Результаты обследования: Территории, прилегающей к зданию (участка)

Наименование объекта, адрес: Муниципальное автономное учреждение дополнительного образования «Сыктывкарская детская музыкально-хоровая школа»: МАУДО «СДМХШ», корпус №2, ул.Советская, 55

№ п/п	Наименование функционально-планировочного элемента	Выявленные нарушения и замечания			Работы по адаптации объектов	
		есть/нет	Содержание	Значимо для инвалида (категория)	Содержание	Виды работ
1.1.	Вход (входы) на территорию	нет	отсутствует вход (въезд) на территорию объекта (на прилегающую к зданию территорию), приспособленный для всех категорий граждан	К, О, С, Г	нанести предупреждающую, тактильную разметку при входе на территорию здания	работы в порядке текущего ремонта

			(инвалидов и других МГН)			
1.2.	Путь (пути) движения на территории	нет	отсутствуют пути движения для МГН	К, О, Г	привести в соответствие	работы в порядке текущего ремонта
1.3.	Лестница (наружная)	нет	-	-	-	-
1.4.	Пандус (наружный)	нет	-	-	-	-
1.5.	Автостоянка и парковка	нет	-	К, О, С, Г	-	работы в порядке текущего ремонта
	ОБЩИЕ требования к зоне	-	-	-	-	-

1. **II. Заключение по зоне:**

Наименование структурно-функциональной зоны	Состояние доступности* (к пункту 3.4 Акта обследования ОСИ)	Приложение		Рекомендации по адаптации (вид работы)** к пункту 3.4 Акта обследования ОСИ
		№ на плане	№ фото	
Территория, прилегающая к	ВНД	-	№1	текущий ремонт

учреждению				
------------	--	--	--	--

* указывается: **ДП-В** - доступно полностью всем; **ДП-И** (К, О, С, Г, У) – доступно полностью избирательно (указать категории инвалидов); **ДЧ-В** - доступно частично всем; **ДЧ-И** (К, О, С, Г, У) – доступно частично избирательно (указать категории инвалидов); **ДУ** - доступно условно, **ВНД** - недоступно

**указывается один из вариантов: не нуждается; ремонт (текущий, капитальный); индивидуальное решение с ТСП; технические решения невозможны – организация альтернативной формы обслуживания

Комментарий к заключению: **Состояние доступности объекта оценено как временно недоступно, что не обеспечивает нахождения на территории прилегающей к учреждению граждан с ограниченными возможностями.**

Результаты обследования: Входа (входов) в здание

Наименование объекта, адрес: Муниципальное автономное учреждение дополнительного образования «Сыктывкарская детская музыкально-хоровая школа»: МАУДО «СДМХШ», корпус №2, ул.Советская,55

№ п/п	Наименование функционально-планировочного элемента	Наличие элемента			Выявленные нарушения и замечания		Работы по адаптации объектов	
		есть/нет	№ на плане	№ фото	Содержание	Значимо для инвалида (категория)	Содержание	Виды работ
Основной главный вход								
2.1.	Лестница (наружная)	есть	22.22	№2	отсутствует маркировка краевых ступеней лестничных маршей цветом или фактурой;	С	привести в соответствие	плановые текущие работы

					отсутствуют предупредительные тактильные полосы	С	привести в соответствие	плановые текущие работы
					отсутствуют поручни	К, О, С	привести в соответствие	плановые текущие работы
2.2.	Пандус (наружный)	нет	-	-	-	К,О	привести в соответствие	плановые текущие работы
2.3.	Входная площадка (перед дверью)	есть	-	№2	вход не оборудован знаками доступности;	К, О, С, Г	привести в соответствие	плановые текущие работы
					отсутствует устройство для вызова персонала	К, О, С, Г	привести в соответствие	плановые текущие работы
					отсутствует устройство для подогрева поверхности покрытия	К	технически невозможно	технические решения невозможны – организация альтернативной формы обслуживания
					отсутствует кнопка вызова персонала	К,О	привести в соответствие	плановые текущие работы

2.4.	Дверь (входная)	есть	1	№2	наружные двери заполнены не ударопрочным материалом; не защищены противоударной полосой	К	привести в соответствие	плановые текущие работы
					наружные двери имеют пороги превышающие 0,014м	К	привести в соответствие	плановые текущие работы
					наружные двери без смотровых панелей	К	привести в соответствие	плановые текущие работы
					отсутствует контрастная маркировки	С	привести в соответствие	плановые текущие работы
2.5.	Тамбур	есть	12,13	№2	грязезащитное покрытие выше уровня нулевой отметки пола	К, О, С	привести в соответствие	плановые текущие работы

1. **II. Заключение по зоне:**

Наименование структурно-	Состояние доступности* (к пункту 3.4 Акта	Приложение		Рекомендации по адаптации
		№ на	№ фото	

функциональной зоны	обследования ОСИ)	плане		(вид работы)** к пункту 4.1 Акта обследования ОСИ
Основной вход	ДЧ-И (С, Г)	-	№2	привести в соответствие

* указывается: **ДП-В** - доступно полностью всем; **ДП-И** (К, О, С, Г, У) – доступно полностью избирательно (указать категории инвалидов); **ДЧ-В** - доступно частично всем; **ДЧ-И** (К, О, С, Г, У) – доступно частично избирательно (указать категории инвалидов); **ДУ** - доступно условно, **ВНД** - недоступно

**указывается один из вариантов: не нуждается; ремонт (текущий, капитальный); индивидуальное решение с ТСР; технические решения невозможны – организация альтернативной формы обслуживания

Комментарий к заключению: **Состояние доступности объекта оценено как доступно частично избирательно, что не обеспечивает полноценного нахождения на объекте граждан с ограниченными возможностями.**

Результаты обследования: Пути (путей) движения внутри здания (в т.ч. путей эвакуации)

Наименование объекта, адрес: **Муниципальное автономное учреждение дополнительного образования «Сыктывкарская детская музыкально-хоровая школа»: МАУДО «СДМХШ», корпус №2, ул.Советская, 55**

№ п/п	Наименование функционально-планировочного элемента	Наличие элемента			Выявленные нарушения и замечания		Работы по адаптации объектов	
		есть/нет	№ на плане	№ фото	Содержание	Значимо для инвалида (категория)	Содержание	Виды работ
3.1.	Коридор (вестибюль, зона ожидания)	есть	1	№3	отсутствуют информационные таблички о препятствиях	О, К, С	установить информационные таблички о препятствиях	плановые текущие работы
3.2.	Лестница (внутри здания)	есть	2	№3	не соответствует ширина марша лестницы 1,1м (меньше 1,35м)	О, К, С	технически невозможно	технические решения невозможны – организация альтернативной формы обслуживания

					не соответствуют поручни (непрерывные по всей высоте)	О, С	привести в соответствие	плановые текущие работы
					отсутствуют контрастные цветные полосы на первой и последней ступени марша	О, К, С	нанести контрастные цветные полосы на ступенях марша	плановые текущие работы
					отсутствуют тактильные предупреждающие полосы об окончании перил	О, К, С	установить тактильные предупреждающие полосы об окончании перил	плановые текущие работы
					не соответствуют бортики на боковых краях ступеней (не менее 0,02м)	О,С	технически невозможно	технические решения невозможны – организация альтернативной формы обслуживания
3.3.	Пандус (внутри здания)	нет	-	-	пандус на лестничных маршах отсутствует	О, К	установить невозможно	технические решения невозможны – организация альтернативной формы обслуживания

3.4.	Лифт пассажирский (или подъемник)	нет	-	-	-	-	установить невозможно	технические решения невозможны – организация альтернативной формы обслуживания
3.5.	Дверь	есть	-	-	двери имеют пороги превышающие 0,014м	К	привести в соответствие	плановые текущие работы
3.6.	Пути эвакуации (лестница внутри здания), (в т.ч. зоны безопасности)	есть	1	№3	не соответствует ширина марша лестницы 1,1м (меньше 1,35м)	К	технически невозможно	технические решения невозможны – организация альтернативной формы обслуживания
					отсутствует селекторная связь (иные устройства визуальной или текстовой связи с диспетчерской или с помещением пожарного поста)	К, О, С, Г,	привести в соответствие	плановые текущие работы
					отсутствуют эвакуационные знаки Е 21 по	К, О, С, Г,	привести в соответствие	плановые текущие работы

					ГОСТ Р 12.4.026			
ОБЩИЕ требования к зоне	-	-	-	-	-	-	привести в соответствие	плановые текущие работы

1. **II. Заключение по зоне:**

Наименование структурно-функциональной зоны	Состояние доступности* (к пункту 3.4 Акта обследования ОСИ)	Приложение		Рекомендации по адаптации (вид работы)** к пункту 4.1 Акта обследования ОСИ
		№ на плане	№ фото	
Пути (путей) движения внутри здания (в т.ч. путей эвакуации)	ДЧ-И (С, Г)	3,4,23	№3	текущий ремонт

* указывается: **ДП-В** - доступно полностью всем; **ДП-И** (К, О, С, Г, У) – доступно полностью избирательно (указать категории инвалидов); **ДЧ-В** - доступно частично всем; **ДЧ-И** (К, О, С, Г, У) – доступно частично избирательно (указать категории инвалидов); **ДУ** - доступно условно, **ВНД** - недоступно

**указывается один из вариантов: не нуждается; ремонт (текущий, капитальный); индивидуальное решение с ТСР; технические решения невозможны – организация альтернативной формы обслуживания

Комментарий к заключению: **Состояние доступности объекта оценено как доступно частично избирательно, а также условная (с дополнительной помощью) доступность, что не обеспечивает полноценного нахождения на объекте граждан с ограниченными возможностями.**

Результаты обследования: Зоны целевого назначения здания (целевого посещения объекта)

Наименование объекта, адрес: Муниципальное автономное учреждение дополнительного образования «Сыктывкарская детская музыкально-хоровая школа»: МАУДО «СДМХШ», корпус №2, ул.Советская, 55

Вариант I – зона обслуживания инвалидов

№ п/п	Наименование функционально-планировочного элемента	Наличие элемента			Выявленные нарушения и замечания		Работы по адаптации объектов	
		есть/нет	№ на плане	№ фото	Содержание	Значимо для инвалида (категория)	Содержание	Виды работ
4.1.	Кабинетная форма обслуживания	есть	I этаж (4,5,6,7,8,9,10 16,17,21,22) II этаж (5,6,7,8,9,10,11 14,15,17,18,21,22,23) III этаж	-	пороги в дверных проёмах, несоответствие ширины дверного проёма	К, О, С	убрать пороги, расширение дверных проёмов возможно только при реконструкции здания	индивидуальные решения с помощью ТСР

4.2.	Зальная форма обслуживания	нет	-	-	-	-	-	-
4.3.	Прилавочная форма обслуживания	нет	-	-	-	-	-	-
4.4.	Форма обслуживания с перемещением по маршруту	нет	-	-	-	-	-	-
4.5.	Кабина индивидуального обслуживания	нет	-	-	-	-	-	-
	ОБЩИЕ требования к зоне	-	-	-	-	-	привести в соответствие	текущий ремонт

1. **II. Заключение по зоне:**

Наименование структурно-	Состояние доступности* (к пункту 3.4 Акта	Приложение		Рекомендации по адаптации
		№ на	№ фото	

функциональной зоны	обследования ОСИ)	плане		(вид работы)** к пункту 4.1 Акта обследования ОСИ
Зона обслуживания инвалидов	ДЧ-И (Г,У)	-	-	Индивидуальные решения с помощью ТСР

* указывается: **ДП-В** - доступно полностью всем; **ДП-И** (К, О, С, Г, У) – доступно полностью избирательно (указать категории инвалидов); **ДЧ-В** - доступно частично всем; **ДЧ-И** (К, О, С, Г, У) – доступно частично избирательно (указать категории инвалидов); **ДУ** - доступно условно, **ВНД** - недоступно

**указывается один из вариантов: не нуждается; ремонт (текущий, капитальный); индивидуальное решение с ТСР; технические решения невозможны – организация альтернативной формы обслуживания

Комментарий к заключению: Состояние доступности объекта оценено как доступно частично избирательно, а также условная (с дополнительной помощью) доступность, что не обеспечивает полноценного нахождения на объекте граждан с ограниченными возможностями.

Приложение 4 (II)
к Акту обследования ОСИ к паспорту доступности ОСИ № 1

Результаты обследования: Зоны целевого назначения здания (целевого посещения объекта)

Вариант II – места приложения труда

Наименование функционально-планировочного элемента	Наличие элемента			Выявленные нарушения и замечания		Работы по адаптации объектов	
	есть/нет	№ на плане	№ фото	Содержание	Значимо для инвалида (категория)	Содержание	Виды работ
Место приложения труда	нет	-	-	-	-	-	-

1. II. Заключение по зоне:

Наименование структурно-функциональной зоны	Состояние доступности* (к пункту 3.4 Акта обследования ОСИ)	Приложение		Рекомендации по адаптации (вид работы)** к пункту 4.1 Акта обследования ОСИ
		№ на плане	№ фото	
Место приложения труда	-	-	-	-

* указывается: ДП-В - доступно полностью всем; ДП-И (К, О, С, Г, У) – доступно полностью избирательно (указать категории инвалидов); ДЧ-В - доступно частично всем; ДЧ-И (К, О, С, Г, У) – доступно частично избирательно (указать категории инвалидов); ДУ - доступно условно, ВНД - недоступно

**указывается один из вариантов: не нуждается; ремонт (текущий, капитальный); индивидуальное решение с ТСП; технические решения невозможны – организация альтернативной формы обслуживания

Комментарий к заключению: -

Приложение 4(III)

к Акту обследования ОСИ к паспорту доступности ОСИ № 1

Результаты обследования: Зоны целевого назначения здания (целевого посещения объекта)

Вариант III – жилые помещения

Наименование функционально-планировочного элемента	Наличие элемента			Выявленные нарушения и замечания		Работы по адаптации объектов	
	есть/нет	№ на плане	№ фото	Содержание	Значимо для инвалида (категория)	Содержание	Виды работ
Жилые помещения	нет	-	-	-	-	-	-

1. II. Заключение по зоне:

Наименование структурно-функциональной зоны	Состояние доступности* (к пункту 3.4 Акта обследования ОСИ)	Приложение		Рекомендации по адаптации (вид работы)** к пункту 4.1 Акта обследования ОСИ
		№ на плане	№ фото	
Жилые помещения	нет	-	-	-

* указывается: **ДП-В** - доступно полностью всем; **ДП-И** (К, О, С, Г, У) – доступно полностью избирательно (указать категории инвалидов); **ДЧ-В** - доступно частично всем; **ДЧ-И** (К, О, С, Г, У) – доступно частично избирательно (указать категории инвалидов); **ДУ** - доступно условно, **ВНД** - недоступно

**указывается один из вариантов: не нуждается; ремонт (текущий, капитальный); индивидуальное решение с ТСП; технические решения невозможны – организация альтернативной формы обслуживания

Комментарий к заключению: -

Результаты обследования: Санитарно-гигиенических помещений

Наименование объекта, адрес: Муниципальное автономное учреждение дополнительного образования «Сыктывкарская детская музыкально-хоровая школа»: МАУДО «СДМХШ», корпус №2, ул.Советская, 55

№ п/п	Наименование функционально-планировочного элемента	Наличие элемента			Выявленные нарушения и замечания		Работы по адаптации объектов	
		есть/нет	№ на плане	№ фото	Содержание	Значимо для инвалида (категория)	Содержание	Виды работ
5.1.	Туалетная комната	есть	I этаж (24,25,26,27); II этаж (24,25,26,27)	№4	отсутствуют специально оборудованные для МГН санитарно-бытовые помещения	К, С, О, Г	привести в соответствие	капитальный ремонт, индивидуальные решения с помощью ТСР

				отсутствуют откидные поручни, штанги, поворотные или откидные сидения	К,О	привести в соответствие	плановые текущие работы
				отсутствуют специальные знаки (в том числе рельефные) у дверей санитарно-бытовых помещений	К, С, О, Г	привести в соответствие	плановые текущие работы
				отсутствует оборудование системой тревожной сигнализации	К, С, О, Г	привести в соответствие	плановые текущие работы
				отсутствуют водопроводные краны с рычажной рукояткой и	К, С, О, Г	привести в соответствие	плановые текущие работы

					термостатом			
					отсутствует автоматический слив воды или слив с ручным кнопочным управлением (на боковой стене кабины)	К,О	привести в соответствие	плановые текущие работы
5.2.	Душевая/ ванная комната	нет	-	-	-	-	-	-
5.3.	Бытовая комната (гардеробная)	есть	5		замечаний нет	-	-	-
	ОБЩИЕ требования к зоне	-	-	-	-	-	привести в соответствие	плановые текущие работы

II. Заключение по зоне:

Наименование структурно-функциональной зоны	Состояние доступности* (к пункту 3.4 Акта обследования ОСИ)	Приложение		Рекомендации по адаптации (вид работы)** к пункту 4.1 Акта обследования ОСИ
		№ на плане	№ фото	

Санитарно-гигиенические помещения	ДЧ-И (Г,У)	-	-	капитальный ремонт
-----------------------------------	------------	---	---	--------------------

* указывается: **ДП-В** - доступно полностью всем; **ДП-И** (К, О, С, Г, У) – доступно полностью избирательно (указать категории инвалидов); **ДЧ-В** - доступно частично всем; **ДЧ-И** (К, О, С, Г, У) – доступно частично избирательно (указать категории инвалидов); **ДУ** - доступно условно, **ВНД** - недоступно

**указывается один из вариантов: не нуждается; ремонт (текущий, капитальный); индивидуальное решение с ТСР; технические решения невозможны – организация альтернативной формы обслуживания

Комментарий к заключению: Состояние доступности объекта оценено как доступно частично избирательно, а также условная (с дополнительной помощью) доступность, что не обеспечивает полноценного нахождения на объекте граждан с ограниченными возможностями.

Результаты обследования: Системы информации на объекте

Наименование объекта, адрес: Муниципальное автономное учреждение дополнительного образования «Сыктывкарская детская музыкально-хоровая школа»: МАУДО «СДМХШ», корпус №2, ул.Советская, 55

№ п/п	Наименование функционально-планировочного элемента	Наличие элемента			Выявленные нарушения и замечания		Работы по адаптации объектов	
		есть/нет	№ на плане	№ фото	Содержание	Значимо для инвалида (категория)	Содержание	Виды работ
6.1.	Визуальные средства	есть	-	-	отсутствуют визуальные средства	К, С, О, Г	установить информационные таблички о помещениях и специалистах согласно требованиям	плановые текущие работы
					отсутствует система оповещения о пожаре световая, синхронно со звуковой сигнализацией	К, С, О, Г	привести в соответствие	плановые текущие работы
6.2.	Акустические	есть	-	-	замечаний нет	К, С, О, Г	-	-

	средства							
6.3.	Тактильные средства	нет	-	-	отсутствуют тактильные средства предупреждения об опасностях	С	установить тактильные средства предупреждения об опасностях	плановые текущие работы
	ОБЩИЕ требования к зоне	-	-	-	-	-	привести в соответствие	плановые текущие работы

1. **II. Заключение по зоне:**

Наименование структурно-функциональной зоны	Состояние доступности* (к пункту 3.4 Акта обследования ОСИ)	Приложение		Рекомендации по адаптации (вид работы)** к пункту 4.1 Акта обследования ОСИ
		№ на плане	№ фото	
Системы информации на объекте	ДУ	-	-	плановый текущий ремонт

* указывается: **ДП-В** - доступно полностью всем; **ДП-И** (К, О, С, Г, У) – доступно полностью избирательно (указать категории инвалидов); **ДЧ-В** - доступно частично всем; **ДЧ-И** (К, О, С, Г, У) – доступно частично избирательно (указать категории инвалидов); **ДУ** - доступно условно, **ВНД** - недоступно

**указывается один из вариантов: не нуждается; ремонт (текущий, капитальный); индивидуальное решение с ТСР; технические решения невозможны – организация альтернативной формы обслуживания

Комментарий к заключению: **Состояние доступности объекта оценено как условная (с дополнительной помощью) доступность, что не обеспечивает полноценного нахождения на объекте.**

Приложение Г

Содержание

1.	Паспорт доступности-----	2-7
2.	Анкета-----	8-12
3.	Акт обследования-----	13-18
4.	Территория, прилегающая к зданию-----	19-21
5.	Входы, выходы в здание-----	22-25
6.	Пути движения внутри здания-----	26-29
7.	Зоны целевого назначения-----	30-32
8.	Зоны целевого назначения – места приложения труда-----	33-34
9.	Зоны целевого назначения – жилые помещения-----	35-36
10.	Санитарно – гигиенические помещения-----	37-40
11.	Система информации на объекте-----	41-42
Приложения:		
1.	Паспорт БТИ-----	44-58
2.	Позэтажные планы-----	52-54

Государственное унитарное предприятие Республики Коми
"Республиканское бюро технической инвентаризации"

Субъект Российской Федерации	Республика Коми	
Район		
Муниципальное образование	Тип	городской округ
	Наименование	Сыктывкар
Населенный пункт	Тип	город
	Наименование	Сыктывкар
Улица (проспект, переулок и т.д.)	Тип	улица
	Наименование	Советская
Номер дома	55	
Номер корпуса (строения)		
Номер строения		
Литера	А	
Номер помещения (квартиры)		
Иное описание местоположения		

ТЕХНИЧЕСКИЙ ПАСПОРТ

НА ЗДАНИЕ Городская хоровая школа мальчиков
(назначение нежилого строения)

Паспорт составлен по
состоянию на
28 октября 2015 г.
(указывается дата обследования
объекта учета)

Инвентарный номер	87:000:05:00131:01000
Номер в реестре	
Кадастровый номер	

Государственное унитарное предприятие Республики Коми
«Республиканское Бюро Технической Инвентаризации»

Состав технического паспорта:

№ п/п	№ разделов	Наименование составных частей и разделов техпаспорта	№№ страниц	Примечание
1		Титульный лист	1	
2	I	Сведения о принадлежности	3	
3	II	Экспликация земельного участка	3	
4		Ситуационный план	4	
5	III	Благоустройство здания	5	
6	IV	Общие сведения	5	
7	V	Исчисление площадей и объемов здания и его частей	5	
8	VI	Техническое описание конструктивных элементов здания и определение износа	7	
10	VII	Техническое описание пристроек и других частей здания		
11	VIII	Исчисление восстановительной и действительной стоимости здания и его частей		
12	IX	Техническое описание служебных построек		
13	X	Исчисление стоимости служебных построек		
14	XI	Ограждения и сооружения (замощения) на участке		
15	XII	Общая стоимость	8	
16	XIII	Отметка о последующих обследованиях	8	
17		Позэтажный план	9-11	
18		Экспликация к поэтажному плану	12-14	

Итого: 14 страниц
Составлено «28» октября 2015 г.

I. Сведения о принадлежности

Реестровый №

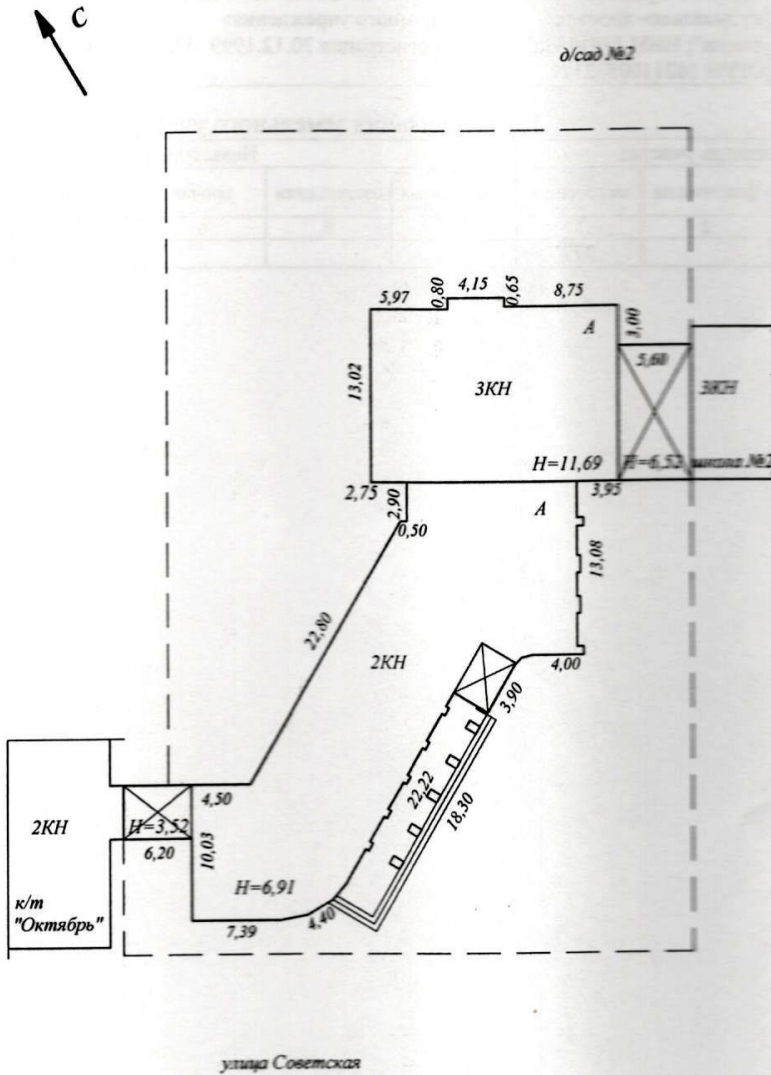
Фонд

Дата учета	Субъект права: полное наименование учреждения, предприятия или организации; реквизиты юридического лица № ЕГРЮЛ, ИНН/КПП	Документы, устанавливающие право собственности с указанием кем, когда и за каким номером выданы	Долевое участие в общей собственности (часть, литер)	Фамилия вносившего текущие изменения
1	2	3	4	5
10.11.2015	Муниципальное автономное образовательное учреждение дополнительного образования детей "Сыктывкарская детская музыкально-хоровая школа"; ИНН 1101483437/ ОГРН 1021100532177	- Договор №36/10 о закреплении имущества на праве оперативного управления за автономным учреждением от 05.10.2010; - Акт приема-передачи имущества от 05.10.2010; - Постановление администрации муниципального образования городского округа «Сыктывкар» от 26.08.2010 № 8/3789 «О создании муниципального автономного учреждения» Гос.регистрация 30.12.1999 АМО ГО «Сыктывкар»		Лик И.Э.

II. Экспликация земельного участка

Площадь участка			Незастроенная площадь					
по документам	фактически	застроенная	заощенная	озелененная	прочая	грунт		
1	2	3	4	5	6	7	8	9
		777						

Ситуационный план



Республиканское БТИ	
СИТУАЦИОННЫЙ план	
адрес: г. СЫКТЫВКАР, ул. СОВЕТСКАЯ, дом 55	
Масштаб: 1:500	Дата: 11.2015
Исполнитель: Лик И.Э.	Лик
Проверил: Лик Н.Н.	

В
Литера А
Отоплен
Водопр
Канализ
Электр
Радио
Электр
Сигнали
Телефон

Назнач
Исполь
Количе
а) _____
б) _____
в) _____
г) _____

V.
Литера
№ по пл
1
Литера

А

III. Благоустройство здания – кв.м.

Вид благоустройства	Описание благоустройства	Благоустроенная площадь, кв.м.
Литера А		
Отопление	От ЦВК	1352,8
Водопровод	От центральной сети	1352,8
Канализация	Центральная	1352,8
Электроснабжение	Скрытая проводка	1352,8
Радио		
Электрочасофикация	+	1352,8
Сигнализация	+	1352,8
Телефоны	+	1352,8

IV. Общие сведения

Назначение Нежилое

Использование по назначению

Количество мест (мощность) _____

а) _____

б) _____

в) _____

г) _____

V. Исчисление площадей и объемов здания и его частей (подвалов, пристроек и т.п.)

Литера или № по плану	Наименование	Формула для подсчета по наружным измерениям	Площадь	Высота	Объем
1	2	3	4	5	6
Литера А					
А	Основное строение	$(4,50+13,1)/2*10,03-2,64*2,70/2-2,80*0,62/2+12,83*2,90+(2,80+22,22)/2*9,90+(6,70+13,33)/2*10,18+4,45*0,65+2,35*0,47/2-1,80*0,40/2+0,50*0,65+0,66*0,52+0,25*0,53*4+0,65*0,25*4+0,68*0,25*2+0,66*0,25+0,65*0,65*5+0,25*0,55+0,25*0,53+0,52*0,25*2$	453,9	6,9	3132
	Основное строение	$13,02*18,92+(0,80+0,65)/2*4,15+1,30*0,65+1,20*0,65+1,30*0,40+1,26*0,40+1,30*0,95+1,26*0,95-0,20*0,63-0,59*0,25$	254,2	7,25	1843
	Основное строение	$1,28*0,68+1,3*0,70+1,00*0,70+1,00*0,68$	3,2	3,4	11
	Основное строение	$5,20*3,98$	(20,7)	3,52	73
	Основное строение	$13,02*18,92+(0,80+0,65)/2*4,15$	(249,3)	4,45	1109
	Основное строение	$5,60*10,0$	(56)	6,42	360
	Основное строение	$3,90*2,10$	(8,2)	3,52	29
	Крыльцо	$3,60*18,30$	65,9	0,4	26
Итого по зданию			777,2		6583

VI. Техническое описание конструктивных элементов здания и определение износа

Литера А

Год постройки: 1987

Группа капитальности: I

Число этажей: 3

№№ п.п.	Наименования конструктивных элементов	Описания конструктивных элементов (материал, конструкция, отделка и прочее)	Техническое состояние (осадки, трещины, гниль)	Число этажей: 3			Износ элементов, %	Процент износа к строению (гр.7*гр.8)/100
				Уд. вес констр. элементов по таблице	Ценностные коэффициенты (поправки к уд. весам)	Уд. вес констр. элемента после применения ценностных коэффициентов		
1	2	3	4	5	6	7	8	9
1	Фундаменты	Железобетонные сваи с железобетонным ростверком	Местами отбита штукатурка с цоколя	5	1	5		
2	Стены	Кирпичные	Наружная декор.штукатурка местами с трещинами, отслоение и разрушение	18	1	18		
3	Перегородки	Кирпичные	Волосяные трещины в местах сопряжения с потолками, редкие выколы от ударов	6	1	6		
4	Перекрытия	Железобетонные	Трещины в швах между плитами	12	1	12		
5	Кровля	Профнастил по деревянным стропилам; Технониколь	Ремонт в 2007	4	1	4		
6	Полы	Мозаичные; Из керамических плиток, линолеумовые, паркетные	Паркетные-мелкие повреждения, незначительная усушка отдельных клепок, кер.плитка-ремонт в 2007 и 2015	13	1	13		
7	Проемы		Волосяные трещины в местах сопряжения коробок со стенами, стертость	12	1	12		
	Проемы оконные	Двойное остекление; Простые						
	Проемы дверные	Входные - металлические; Простые, окрашены						
8	Лестницы	Лестница бетонная	Редкие волосяные трещины на ступенях	5	1	5		
9	Отделочные работы	Облицовка плиткой; Покраска дверей и окон; Оклейка обоями, покраска, побелка	Потемнение и загрязнение окрасочного слоя, местами подтеки	10	1	10		
10	Прочие работы			2,1	1	2,1		

11	Санитарно - электротехнические работы			9	1	9		
	Центральное отопление							
	Водопровод	Стальные трубы						
	Канализация	Чугунные трубы						
	Отопление	Центральное						
12	Электротехнические устройства							
	Электрическое освещение	Скрытая проводка						
	Радио			3,9	1	3,9		
	Телефон							
	Сигнализация							
	Электрочасофикация							
Итого				100		100		

Процент износа, приведенный к 100 по формуле:

$$\frac{\text{сумму процента износа к строению (гр.9)*100}}{\text{удельный вес (гр.7)*100}} = \frac{20*100}{100} = 20 \%$$

ХII. Общая стоимость (в рублях)

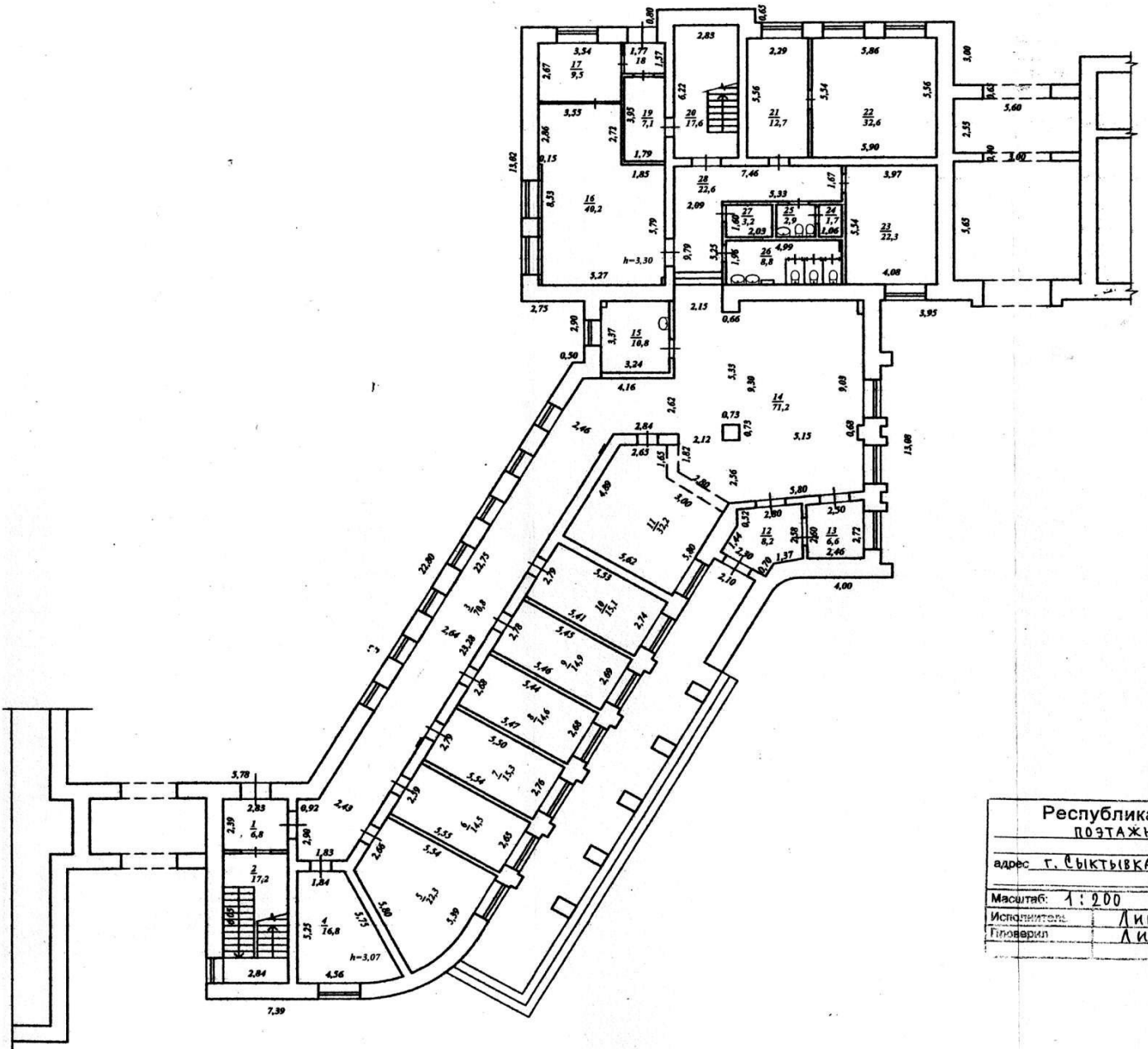
В ценах какого года	Основные строения		Службные постройки		Сооружения		ВСЕГО	
	восстано- вительная	действи- тельная	восстано- вительная	действи- тельная	восстано- вительная	действи- тельная	восстано- вительная	действи- тельная
1	2	3	4	5	2	3	4	5

‘ 28 “ октября 2015 г.
 ‘ “ “ “ “ “ г.
 ‘ “ “ “ “ “ “ г.

Исполнил _____ (Лик И.Э.)
 Проверил _____ (Ли Н.Н.)
 Генеральный директор ГУП РК
 "РБТИ" _____ (Верчева В.Н.)

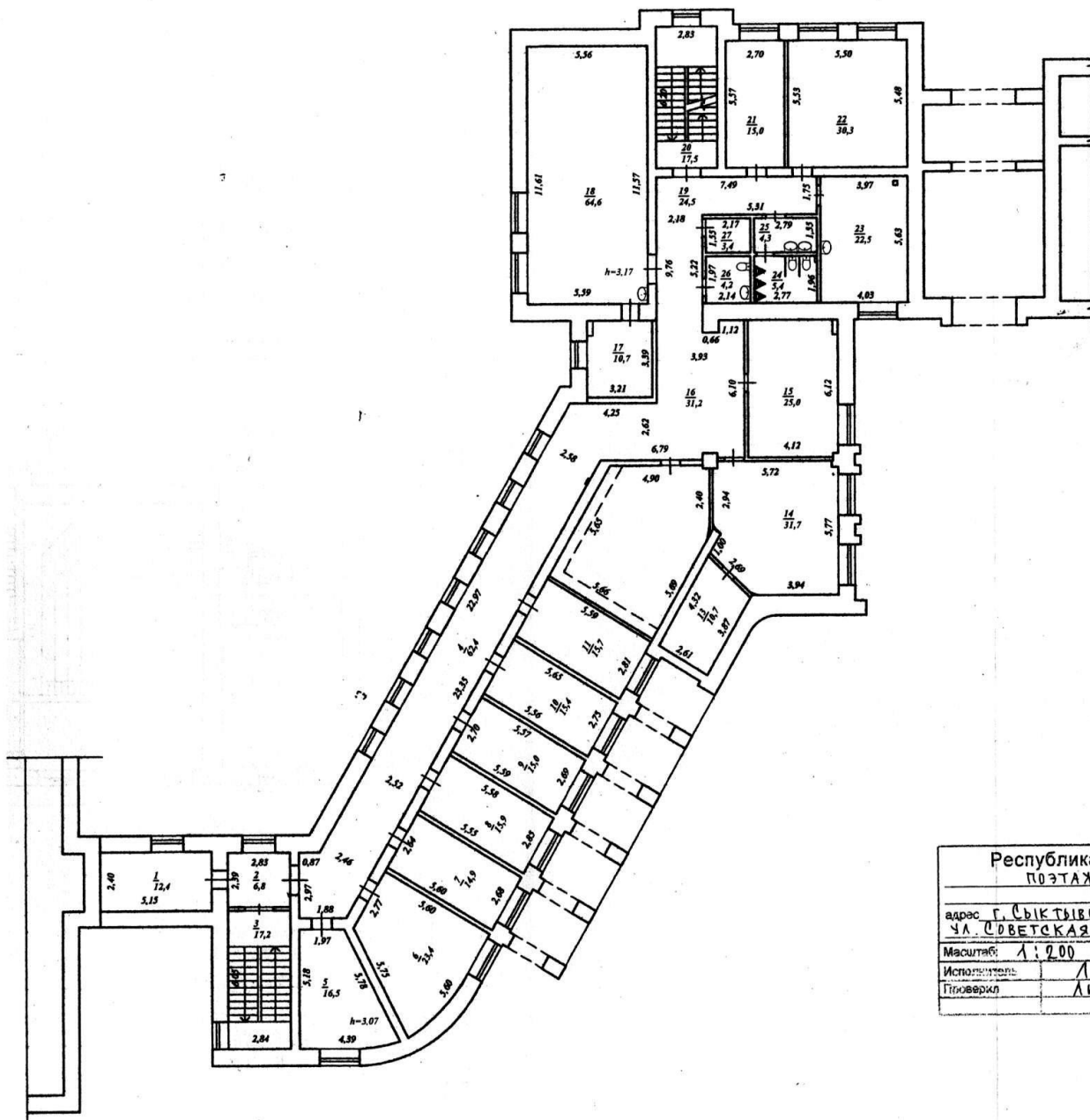


1-й этаж



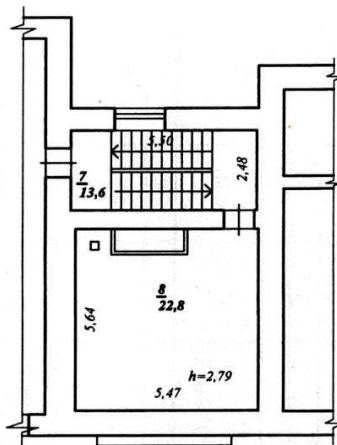
Республикан позтажны	
адрес г. СЫКТЫВКАР	
Масштаб:	1 : 200
Исполнитель:	Л И К
Проверил:	Л И

2-й этаж

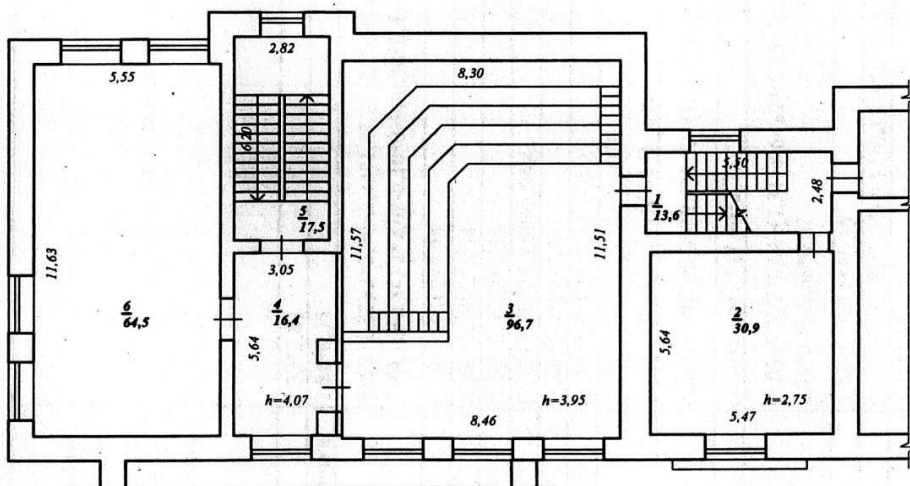


Республиканс	
ПОЭТАЖНЫ	
адрес: Г. СЫКТЫВКАР	
УЛ. СОВЕТСКАЯ	
Масштаб: 1:200	
Исполнитель:	Л. И. К.
Проверил:	Л. И. К.

3-й этаж



3-й этаж



Республиканское БТИ		
ПОЭТАЖНЫЙ		
		план
адрес <u>Г. СЫКТЫВКАР</u>		
<u>УЛ. СОВЕТСКАЯ</u>		
Масштаб: <u>1:200</u>	Дата: <u>11.2015</u>	
Исполнитель	<u>Лик И.Э.</u>	<u>Лик</u>
Проверил	<u>Ли Н.Н.</u>	

Экспликация

к поэтажному плану здания, расположенному по адресу:
Республика Коми, г. Сыктывкар, ул. Советская, Д. 55, Городская хоровая школа мальчиков

Литера по плану	Этажность	№ квартир или помещений	№ комнат, кухня, коридоров и пр.	Наименование частей помещения (жилая комната, магазин контора, кухня, коридор и т.д.)	Формула для подсчета площадей	Площадь по внутреннему обмеру в кв. м., в т.ч. предназначенная под помещения			Высота помещения по замеру
						Основная	Вспомогательная	Итого (по помещению, этажу, строению)	
А	1		1	Тамбур	$2,39 \times 2,83$	6,8	6,8	6,8	3
	2		2	Лестничная клетка	$2,84 \times 6,05$	17,2	17,2	17,2	
	3		3	Коридор	$(0,92+1,83)/2 \times 2,90 + 2,43 \times 1,83/2 + (22,75+21,45)/2 \times (2,43+2,64+2,46)/3 + (4,16+2,84)/2 \times 2,62 - 0,10 \times 0,44 - 0,10 \times 0,43$	70,8	70,8	70,8	
	4		4	Класс	$(1,84+4,56)/2 \times 5,25$	16,8	16,8	16,8	
	5		5	Класс	$(2,66+5,39)/2 \times 5,54$	22,3	22,3	22,3	
	6		6	Класс	$(2,59+2,65)/2 \times 5,55$	14,5	14,5	14,5	
	7		7	Класс	$(2,79+2,76)/2 \times (5,50+5,54)/2$	15,3	15,3	15,3	
	8		8	Класс	$(5,44+5,47)/2 \times 2,68$	14,6	14,6	14,6	
	9		9	Кабинет	$(2,78+2,69)/2 \times (5,45+5,46)/2$	14,9	14,9	14,9	
	10		10	Кабинет	$(2,79+2,74)/2 \times (5,53+5,41)/2$	15,1	15,1	15,1	
	11		11	Гардеробная	$(5,80+4,89)/2 \times 5,62 + (2,65 \times 1,65)/2$	32,2	32,2	32,2	
	12		12	Тамбур	$(1,44+0,70)/2 \times 2,30 + 2,8 \times 0,52 + (1,37+2,80)/2 \times 2,06$	8,2	8,2	8,2	
	13		13	Коридор	$(2,50+2,46)/2 \times (2,60+2,72)/2$	6,6	6,6	6,6	
	14		14	Фойе	$(9,03+9,3)/2 \times 6,04 + (7,31+8,64)/2 \times (2,15+2,12)/2 - 0,66 \times 0,66 - 0,65 \times 0,27 - 0,73 \times 0,73 - 0,68 \times 0,27$	71,1	71,1	71,1	
	15		15	Тепловой узел	$3,24 \times 3,37 - 0,25 \times 0,30$	10,8	10,8	10,8	
	16		16	Класс	$5,27 \times 5,79 + 2,72 \times 3,55 + 0,14 \times 0,15 - 0,36 \times 0,15$	40,1	40,1	40,1	3,3
	17		17	Кабинет	$2,67 \times 3,54$	9,5	9,5	9,5	
	18		18	Тамбур	$1,77 \times 1,57$	2,8	2,8	2,8	
	19		19	Коридор	$1,79 \times 3,95$	7,1	7,1	7,1	

Литера по плану	Этажность	№ квартир или помещений	№ комнат, кухонь, коридоров и пр.	Наименование частей помещения (жилая комната, магазин контора, кухня, коридор и т.д.)	Формула для подсчета площадей	Площадь по внутреннему обмеру в кв.м., в т.ч. предназначенная под помещения				
						Школьная площадь			Высота помещения по внутреннему замеру	
						Основная	Вспомогательная	Итого (по этажу, строению)		
А	1	20		Лестничная клетка	$2,83*6,22$		17,6	17,6		
		21		Кабинет	$2,29*5,56$		12,7		12,7	
		22		Кабинет	$(5,54+5,56)/2*(5,86+5,9)/2$		32,6		32,6	
		23		Кабинет	$(3,97+4,08)/2*5,54$		22,3		22,3	
		24		Комната уборочного инвент.	$1,06*1,59$			1,7	1,7	
		25		Санитарная комната	$1,60*1,80$			2,9	2,9	
		26		Санузел	$1,80*4,99-0,53*0,10-0,55*0,20$			8,8	8,8	
		27		Электрощитовая	$1,6*2,03$			3,2	3,2	
		28		Коридор	$(5,33+7,46)/2*1,67+(5,25+6,92)/2*(2,09+2,15)/2$			23,6	23,6	
					Итого по этажу 1:		230,7	291,4	522,1	3,07
					1	Кладовая	$2,40*5,15$		12,4	12,4
					2	Коридор	$2,39*2,83$		6,8	6,8
					3	Лестничная клетка	$2,84*6,05$		17,2	17,2
					4	Коридор	$(0,87+1,88)/2*2,97+(1,8*2,46)/2+(22,97+21,55)/2*(2,58+2,52+2,46)/3-0,30*0,10$		62,4	62,4
					5	Класс	$(1,97+4,39)/2*5,18$	16,5		16,5
			6	Класс	$(2,77+5,60)/2*5,6$	23,4		23,4		
			7	Класс	$(2,64+2,68)/2*5,6$	14,9		14,9		
			8	Класс	$(5,58+5,55)/2*2,85$	15,9		15,9		
			9	Класс	$(5,57+5,59)/2*(2,70+2,69)/2$	15,0		15,0		
			10	Класс	$(5,65+5,56)/2*2,75$	15,4		15,4		
			11	Класс	$2,81*5,59$	15,7		15,7		
			12	Костюмерная	$(5,69+5,65)/2*5,66+(4,9*2,4)/2-0,10*0,30$	37,9		37,9		
			13	Подсобное	$(3,87+4,32)/2*2,61$		10,7	10,7		
			14	Класс	$3,94*5,77+(2,94+5,77)/2*1,79+(2,69*1,0)/2-0,31*0,28-0,27*0,30$	31,7		31,7		
			15	Класс	$4,12*6,12-0,65*0,24-0,25*0,14$	25,0		25,0		

Литера по плану	Этажность	№ квартир или помещений	№ комнат, кухня, коридоров и пр.	Наименование частей помещения (жилая комната, магазин контора, кухня, коридор и т.д.)	Формула для подсчета площадей	Площадь по внутреннему обмеру в кв.м., в т.ч. предназначенная под помещения			
						Школьная площадь		Итого по помещению (по этажу, строению)	Высота помещения по замеру
						Основная	Вспомогательная		
A	2		16	Коридор	$(8,18+6,79)/2*2,62+3,93*2,79+1,12*0,66-0,67*0,14$	31,2		31,2	
			17	Кладовая	$3,21*3,39-0,27*0,66$	10,7		10,7	
	2		18	Класс	$(5,56+5,59)/2*(11,61+11,57)/2$	64,6		64,6	
	2		19	Коридор	$(5,31+7,49)/2*1,75+(5,22+6,97)/2*2,18$	24,5		24,5	
	2		20	Лестничная клетка	$2,83*6,20$	17,5		17,5	
			21	Кабинет	$2,70*5,57$	15,0		15,0	
			22	Класс	$(5,48+5,53)/2*5,50$	30,3		30,3	
			23	Класс	$(3,97+4,03)/2*5,63-0,20*0,20$	22,5		22,5	
			24	Санузел	$1,96*2,77-0,30*0,10$	5,4		5,4	
			25	Санузел	$1,55*2,79$	4,3		4,3	
			26	Санузел	$2,14*1,97$	4,2		4,2	
A	2		27	Кладовая	$2,17*1,55$	3,4		3,4	
					Итого по этажу 2:	343,8	210,7	554,5	
A	3		1	Лестничная клетка	$2,48*5,50$		13,6	13,6	2,75
			2	Помещение	$5,47*5,64$		30,9	30,9	
			3	Зал	$(8,3+8,46)/2*(11,57+11,51)/2$	96,7		96,7	3,95
			4	Коридор	$3,05*5,64-(0,73*0,58)*2$		16,4	16,4	4,07
			5	Лестничная клетка	$2,82*6,20$		17,5	17,5	
			6	Зал	$5,55*11,63$	64,5		64,5	
			7	Лестничная клетка	$2,48*5,50$		13,6	13,6	4,03
A	3		8	Венткамера	$5,47*5,64-(0,80+0,79)/2*2,27-0,25*0,25$		22,8	22,8	2,79
					Итого по этажу 3:	161,2	114,8	276,0	
					Итого по зданию:	735,7	616,9	1352,6	

Прошнуровано,
пронумеровано и
скреплено печатью 10
ДЕСЯТЬ)
листа (ов) *М*

