

УТВЕРЖДАЮ:
Директор МАУДО СДМШ
(Вяхирева О.В.)
«20» ноября 2023 г.

АКТ
выполненных работ по адаптации объекта
и повышению уровня доступности услуг
для людей с инвалидностью и
маломобильным группам населения (МГН)
в период с 2019 по 2023 годы
к паспорту доступности ОСИ № 1 от 27.07.2018 года

Республика Коми, г. Сыктывкар

«20» ноября 2023 г.

Наименование территориального образования субъекта Российской Федерации

Наименование объекта: Муниципальное автономное учреждение дополнительного образования «Сыктывкарская детская музыкальная школа» имени Я.С. Перепелицы

Адрес объекта: Республика Коми, г. Сыктывкар, ул. Кирова, 39а

В период с 2019 по 2023 годы были выполнены следующие работы по адаптации объекта и повышению уровня доступности услуг для людей с инвалидностью и маломобильным группам населения (МГН).

1. Организационные мероприятия:

1.1 В организации утвержден порядок оказания персоналом ситуационной помощи инвалидам и другим МГН при посещении ими объекта и оказании услуг: *да (приказ «Об утверждении Порядка взаимодействия сотрудников организации при предоставлении услуг инвалиду, а также оказания ему ситуационной помощи» №118-од от 04.12.2020 г.)*

1.2 В организации утвержден локальный документ, которым назначены ответственные лица за оказание ситуационной помощи инвалидам и другим МГН при посещении ими объекта и оказании услуг: *да (приказ «О назначении ответственных сотрудников за организацию работы по обеспечению доступности объекта и услуг для инвалидов и других маломобильных групп населения, а также оказанию им ситуационной помощи» №115-од от 24.12.2020 г.)*

1.3 В организации утверждено Положение по обеспечению условий доступности для инвалидов и других МГН, объектов и предоставляемых услуг, а также оказания им при этом необходимой помощи: *да (утверждено приказом № 113-од от 23.12.2020 г.)*

1.4 В организации разработана памятка для инвалидов по вопросам получения услуг и помощи со стороны персонала: *да (утверждена 24.12.2020 г.)*

1.5 В организации предоставляются услуги инвалидам по месту жительства (на дому): *нет*

1.6. В организации предоставляются услуги инвалидам в дистанционном формате: *да (по предварительной договоренности с получателями услуг)*

1.7. В организации официальный сайт адаптирован для лиц с нарушением зрения: *да (<http://sdmhsh.ru/>)*

1.8 На официальном сайте организации на главной странице размещена информация «Доступная среда», а также присутствует информация для инвалидов в видеоролике

«Доступная среда»: да (вкладка «доступная среда» <http://sdmshsh.ru/svedeniya-ob-obrazovatelnoj-organizacii/dostupnaya-sreda/> и вкладка «информация для людей с инвалидностью» http://sdmshsh.ru/dostupnaja_sreda/)

1.9 В организации обеспечен допуск собаки-проводника на объект, и организовано для нее место ожидания: да (приказ «Об утверждении положения о порядке допуска собаки-поводыря в МАУДО «СДМШ» №117 от 24.12.2020 г.)

1.10 Направлено ходатайство в Администрацию об обустройстве ближайших к объекту автобусных остановок, путей движения от остановок до объекта для людей с инвалидностью и МГН в соответствии с требованиями нормативных документов: нет

1.11 На объекте и/или прилегающей к нему территории (при наличии) установлена система вызова персонала (кнопка вызова с выходом на ответственное лицо за сопровождение / дежурного): да

1.12 Объект используется в качестве избирательного участка в период выборов и референдумов: нет

1.13 Информация о доступности объекта и предоставляемых услуг размещена на: Сайте организации (адрес) <http://sdmshsh.ru/>

Карте доступности (адрес) <http://kartadostupnosti.ru/catalog/object/74870/>

1.14. Сотрудники прошли обучение: да

№	Дата обучения	Тема обучения	Фамилия И.О. сотрудника, прошедшего обучение
1	Ноябрь 2020	Обучение по программе повышения квалификации «Предоставление услуг для инвалидов и оказание им ситуационной помощи»	Коршунова В.Л.
2	Декабрь 2020	Получение сертификата инструктора по проведению занятий (инструктажа) с сотрудниками, оказывающими на объекте ситуационную помощь маломобильным группам населения, в том числе людям с инвалидностью	Коршунова В.Л.
3	08-19.11. 2021	Курсы повышения квалификации «Социокультурная реабилитация/абилитация детей-инвалидов в учреждениях культуры»	Коршунова В.Л. Егорова Т.Н. Саранча М.С. Шегута К.С. Труфина Е.В.
4	28.02.2023	Семинар «Специфика работы в условиях инклюзии»	Егорова Т.Н. Пинаева Т.А. Стрепетова Г.П.
5	01.03.2023	Республиканский практический семинар «Лаборатория инклюзии»	Егорова Т.Н. Пинаева Т.А.
6	15.03.2023	Вебинар «Дети с ограниченными возможностями здоровья в условиях инклюзивного образования»	Коршунова В.Л.
7	28.03.2023	Тренинг «Этика и культура общения с	Коршунова В.Л. Стрепетова Г.П.

		людьми с ОВЗ и инвалидностью. Ситуационная помощь»	
8	19.05.2023	Повышение квалификации по дополнительной профессиональной программе «Организация деятельности учреждения культуры по предоставлению услуг лицам с инвалидностью и другим маломобильным группам населения: правовое регулирование обеспечения и основные требования к обеспечению условий доступности объектов и услуг»	Чиркова Е.В.
9	Октябрь 2023	Получение сертификата инструктора по проведению занятий (инструктажа) с сотрудниками, оказывающими на объекте ситуационную помощь маломобильным группам населения, в том числе людям с инвалидностью	Коршунова Вероника Леонидовна

1.15. В организации разработаны адаптированные программы для детей с инвалидностью: да (дополнительная общеобразовательная общеразвивающая программа "Основы музыкального исполнительства" Учебный предмет "Сольное пение (Академический вокал)", адаптированная для детей с ОВЗ, срок освоения 8 лет)

2. Приобретены технические средства реабилитации, адаптивные методические пособия и т.п.: нет

3. Ремонтные работы:

3.1 Территория, прилегающая к зданию (участок): нет

3.2 Вход (входы) в здание: монтаж беспроводной кнопки вызова персонала (фото №1),

монтаж комплексной тактильной таблички с дублированием информации по Брайлю (фото №2).

3.3 Путь (пути) движения внутри здания (в т.ч. пути эвакуации): Выполнены работы по установке перильного ограждения на входной группе внутри здания (фото №3).

3.4 Зона целевого назначения (целевого посещения объекта): нет

3.5 Санитарно-гигиенические помещения: нет

3.6 Система информации и связи: нет

Организация доступности объекта для инвалидов – форма обслуживания*

№ п/п	Категория инвалидов (вид нарушения)	Вариант организации доступности объекта (формы обслуживания)*
1.	Все категории инвалидов и МГН	Б
<i>в том числе инвалиды:</i>		
2.	передвигающиеся на креслах-колясках	ДУ
3.	с нарушениями опорно-двигательного аппарата	Б
4.	с нарушениями зрения	Б
5.	с нарушениями слуха	Б
6.	с нарушениями умственного развития	Б

* - указывается один из вариантов: «А» - доступность всех зон и помещений (универсальная);
 «Б» - выделены для обслуживания инвалидов специальные участки и помещения;
 «ДУ» - обеспечена условная доступность: помощь сотрудника организации, либо услуги предоставляются на дому или дистанционно;
 «ВНД» - доступность не организована (временно недоступно).

Состояние доступности основных структурно-функциональных зон

№ п/п	Основные структурно-функциональные зоны	Состояние доступности, в том числе для основных категорий инвалидов**
1.	Территория, прилегающая к зданию (участок)	-
2.	Вход (входы) в здание	ДП-И (Г, О, У) ДУ-И (К, С)
3.	Путь (пути) движения внутри здания (в т.ч. пути эвакуации)	ДЧ-И (У, О, Г, С) ВНД-И (К)
4.	4 (I) Зона обслуживания инвалидов (кабинетная, зальная, прилавочная, с перемещением по маршруту, кабинета индивидуального обслуживания)	ДЧ-В
	4 (II) Места приложения труда	-
	4 (III) Жилые помещения	-
5.	Санитарно-гигиенические помещения	ДЧ-И (Г, С, У) ВНД-И (К, О)
6.	Система информации и связи (на всех зонах)	ДЧ-И (К, О, Г, У) ДУ-И (С)
7.	Пути движения к объекту (от остановки транспорта)	-

** указывается:

ДП-В - доступно полностью всем;

ДП-И (к, о, с, г, у) – доступно полностью избирательно (указать категории инвалидов);

ДЧ-В - доступно частично всем;

ДЧ-И (к, о, с, г, у) – доступно частично избирательно (указать категории инвалидов);

ДУ-В - доступно условно всем.

ДУ-И (к, о, с, г, у) – доступно условно избирательно (указать категории инвалидов);

ВНД-В – временно недоступно всем.

ИТОГОВОЕ ЗАКЛЮЧЕНИЕ о состоянии доступности объекта и услуг после выполненных работ по адаптации.

Состояние доступности объекта оценено как: доступно условно (ДУ) для инвалидов категории (К) и доступно по варианту «Б» для инвалидов категории (О,С,Г,У).

Состояние доступности услуг на объекте оценено как: доступно условно (ДУ) для инвалидов категории (К) и доступно частично (ДЧ) для инвалидов категории (О,С,Г,У).

Руководитель
рабочей группы
Директор МАУДО СДМШ Вяхирева О.В.

(Должность, Ф.И.О.)

(Подпись)

Члены рабочей группы:
Заместитель директора по АХЧ Выдрин С.А.

(Должность, Ф.И.О.)

(Подпись)

Завхоз Чиркова Е.В.

(Должность, Ф.И.О.)

(Подпись)

Методист, инструктор
по оказанию ситуационной помощи Коршунова В.Л.

(Должность, Ф.И.О.)

(Подпись)

В том числе:
представители общественных организаций инвалидов:
Главный специалист (эксперт)
по доступной среде КРО ВОИ Королев Д.Е.

(Должность, Ф.И.О.)

(Подпись)



ФОТО №1

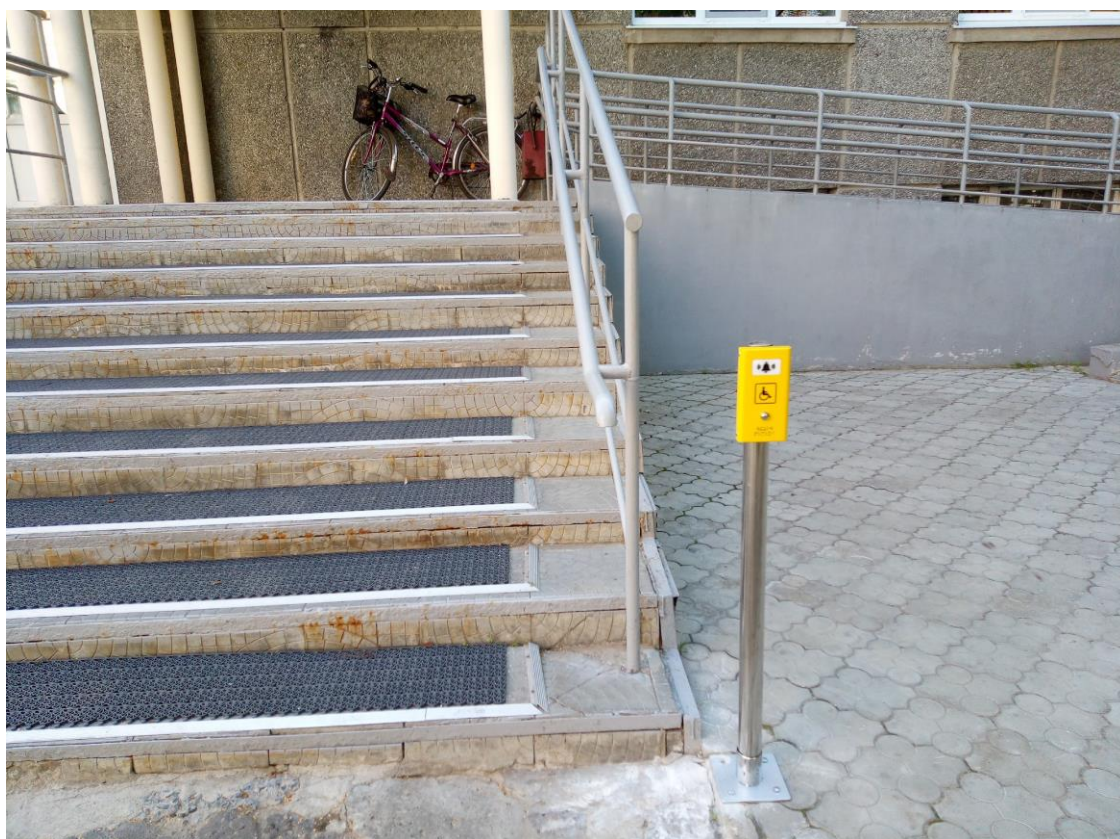


ФОТО №2



