

СОГЛАСОВАНО

Представитель Управления культуры АМО ГО «Сыктывкар»

Меншова (Меншова Н.С.)

« 01 » июня 20 16 г.

Представитель КУМИ АМО ГО «Сыктывкар»

Криштопа В.В. (Криштопа В.В.)

« 01 » июня 20 16 г.

Представитель КРООМЛИ «ПУЛЬС»

Тузей Е.Н. (Тузей Е.Н.)

« 28 » авг 20 17 г.



УТВЕРЖДАЮ

Директор МАУДО «СДМХШ»

(О.В.Вяхирева)

« 01 » июня 20 16 г.

ПАСПОРТ ДОСТУПНОСТИ
объекта социальной инфраструктуры (ОСИ)
Муниципального автономного учреждения дополнительного образования
«Сыктывкарская детская музыкально-хоровая школа»

1.1. Наименование (вид) объекта:

Муниципальное автономное учреждение дополнительного образования «Сыктывкарская детская музыкально-хоровая школа»;

1.2. Адрес объекта: **167000, Коми республика, г. Сыктывкар, ул. Кирова, 39 «а» учебный корпус №1, 8(8212)24-14-56 e-mail:sytkirova39a@mail.ru; sk39a@mail.ru.**

1.3. Сведения о размещении объекта:

- отдельно стоящее здание: **4** этажа + цокольный этаж, **1546,4** кв.м

- наличие прилегающего земельного участка (да, нет) – **да, 2069 кв.м.**

1.4. Год постройки здания **1978г.**, последнего капитального ремонта :-

1.5. Дата предстоящих плановых ремонтных работ: *текущего ежегодно*, капитального: **не установлена**

Сведения об организации, расположенной на объекте:

1.6. Название организации (учреждения), (полное юридическое наименование – согласно Уставу, краткое наименование):

Муниципальное автономное учреждение дополнительного образования «Сыктывкарская детская музыкально-хоровая школа»:
МАУДО «СДМХШ»

1.7. Юридический адрес организации (учреждения) **167000, Российская Федерация, Коми республика, г. Сыктывкар, ул. Кирова, 39 «а»**

1.8. Основание для пользования объектом (оперативное управление, аренда, собственность) **оперативное управление**

1.9. Форма собственности (государственная, негосударственная) **государственная**

1.10. Территориальная принадлежность (*федеральная, региональная, муниципальная*) **муниципальная**

1.11. Вышестоящая организация (*наименование*):

Управление образования Администрации МО ГО «Сыктывкар»

1.12. Адрес вышестоящей организации, другие координаты :

167000, Коми республика, г. Сыктывкар, ул. Бабушкина, 22, тел/факс 8(8212) 294-234; 294-233

2. Характеристика деятельности организации на объекте

2.1. Сфера деятельности (*здравоохранение, образование, социальная защита, физическая культура и спорт, культура, связь и информация, транспорт, жилой фонд, потребительский рынок и сфера услуг, другое*) **дополнительное образование**

2.2. Виды оказываемых услуг: **реализация дополнительных общеобразовательных предпрофессиональных программ в области искусств; реализация дополнительных общеобразовательных общеразвивающих программ в области искусств**

2.3. Форма оказания услуг: (на объекте, с длительным пребыванием, в т.ч. проживанием, на дому, дистанционно): **на объекте**

2.4. Категории обслуживаемого населения по возрасту: (дети, взрослые трудоспособного возраста, пожилые; все возрастные категории): **дети**

2.5. Категории обслуживаемых инвалидов: **инвалиды, передвигающиеся на коляске, инвалиды с нарушениями опорно-двигательного аппарата; нарушениями зрения, нарушениями слуха, инвалиды общего заболевания**

2.6. Плановая мощность: посещаемость (количество обслуживаемых в день), вместимость, пропускная способность: **187 чел**

2.7. Участие в исполнении ИПР инвалида, ребенка-инвалида (да, нет) **нет**

3. Состояние доступности объекта для инвалидов и других маломобильных групп населения (МГН)

3.1. Путь следования к объекту пассажирским транспортом (описать маршрут движения с использованием пассажирского транспорта):

Наличие адаптированного пассажирского транспорта к объекту: **маршрутный автобус**

3.2. Путь к объекту от ближайшей остановки пассажирского транспорта:

3.2.1. расстояние до объекта от остановки транспорта: **от остановки «Баня №3» до здания школы -364м; от здания школы до остановки «Автовокзал» -290м**

3.2.2. время движения (пешком): **10 минут**

3.2.3. наличие выделенного от проезжей части пешеходного пути (да, нет): **да**

3.2.4. Перекрестки: *нерегулируемые; регулируемые, со звуковой сигнализацией, таймером; **регулируемые***

3.2.5. Информация на пути следования к объекту: *акустическая, тактильная, визуальная; нет: **нет***

3.2.6. Перепады высоты на пути: *есть, нет: **есть***

Их обустройство для инвалидов на коляске: *да, нет: **нет***

3.3 Организация доступности объекта для инвалидов – форма обслуживания

№№ п/п	Категория инвалидов (вид нарушения)	Вариант организации доступности объекта (формы обслуживания)*
1	Все категории инвалидов и МГН	«ВНД»
	<i>В том числе инвалиды:</i>	
2	передвигающиеся на креслах-колясках	«ВНД»
3	с нарушениями опорно-двигательного аппарата	«ВНД»
4	с нарушениями зрения	«ВНД»
5	с нарушениями слуха	«ДУ»
6	с нарушениями умственного развития	«ДУ»

* - указывается

один из вариантов:

«А» - доступны все структурно-функциональные зоны;

«Б» - в уровне 1 этажа организовано место обслуживания инвалидов;

«ДУ» - доступен условно, т.е. организовано дистанционное обслуживание, помощь персонала;

«ВНД»-временно недоступен.

3.4 Состояние доступности основных структурно-функциональных зон

№№ п \п	Основные структурно-функциональные зоны	Состояние доступности, в том числе для основных категорий инвалидов**
1	Территория, прилегающая к зданию (участок)	ВНД
2	Вход (входы) в здание	ДЧ-И (К, О, Г, У)
3	Путь (пути) движения внутри здания (в т.ч. пути эвакуации)	ДЧ-И (Г, У)
4	Зона целевого назначения здания (целевого посещения объекта)	ДЧ-И (Г, У)
5	Санитарно-гигиенические помещения	ДЧ-И (Г, У)
6	Система информации и связи (на всех зонах)	ВНД
7	Пути движения к объекту (от остановки транспорта)	ДЧ-И (Г, У)

** Указывается: **ДП-В**- доступно полностью всем; **ДП-И** (К, О, С, Г, У) – доступно полностью избирательно (указать категории инвалидов); **ДЧ-В** - доступно частично всем; **ДЧ-И** (К, О, С, Г, У) – доступно частично избирательно (указать категории инвалидов); **ДУ** - доступно условно, **ВНД** – временно недоступно.

3.5. ИТОГОВОЕ ЗАКЛЮЧЕНИЕ о состоянии доступности ОСИ:

Данный ОСИ признан временно недоступным для всех категорий инвалидов. Место для парковки автотранспортных средств инвалидов недоступно, не обозначено специальным знаком. На пути следования к объекту не ровное дорожное покрытие. Вход в здание оборудован пандусом, без надлежащих поручней, кнопки вызова помощника; первая и последние ступени лестниц не имеют рифленые и/или контрастно окрашенные поверхности, отсутствуют предупредительные тактильные полосы. Санитарно-гигиеническое помещение не оборудовано поручнями, штангой. Организация обслуживания инвалидов (К, О) в зоне целевого назначения технические невозможна – планируется организация альтернативной формы обслуживания.

4. Управленческое решение

4.1. Рекомендации по адаптации основных структурных элементов объекта

№№ п \п	Основные структурно-функциональные зоны объекта	Рекомендации по адаптации объекта (вид работы)*
1	Территория, прилегающая к зданию (участок)	ремонт (текущий)
2	Вход (входы) в здание	ремонт (текущий)
3	Путь (пути) движения внутри здания (в т.ч. пути эвакуации)	технические решения невозможны
4	Зона целевого назначения здания (целевого посещения объекта)	технические решения невозможны
5	Санитарно-гигиенические помещения	технические решения невозможны
6	Система информации на объекте (на всех зонах)	ремонт (текущий)
7	Пути движения к объекту (от остановки транспорта)	ремонт (текущий)
8	Все зоны и участки	ремонт (текущий)

*- указывается один из вариантов (видов работ): не нуждается; ремонт (текущий, капитальный); индивидуальное решение с ТСР; технические решения невозможны – организация альтернативной формы обслуживания

4.2. Период проведения работ: **в рамках исполнения Федеральной программы «Доступная среда»**

(указывается наименование документа: программы, плана)

4.3 Ожидаемый результат (по состоянию доступности) после выполнения работ по адаптации

Состояние доступности ОСИ изменится **с ВНД до ДЧ-И**

Оценка результата исполнения программы, плана (по состоянию доступности)

4.4. Для принятия решения **требуется**, не требуется (*нужное подчеркнуть*):

4.4.1. Согласование работ с надзорными органами (в сфере проектирования и строительства архитектуры).

4.4.2. Техническая экспертиза; разработка проектно-сметной документации.

4.5. Информация размещена (обновлена) на Карте доступности субъекта РФ (*наименование сайта, портала*): **нет**

5. Особые отметки

Паспорт сформирован на основании:

1. Анкеты (информации об объекте) от «30» мая 2016г.,
2. Акта обследования объекта: № акта 1 от «30» мая 2016г.,
3. Решения Комиссии от «30» мая 2016г.

В составе:

Руководителя рабочей группы: Директора МАУДО «СДМХШ» Ольги Владимировны Вяхиревой;

Заместителя директора по АХР: Елены Ивановны Винниковой;

Заместителя директора по УВР: Галины Анатольевны.Распутиной;

Заведующего инструментального отделения: Ольги Владимировны Старостиной.

УТВЕРЖДАЮ
Директор МАУДО «СДМХШ»
_____ (О.В.Вяхирева)
« _____ » _____ 20 ____ г.

АНКЕТА
(информация об объекте социальной инфраструктуры)
К ПАСПОРТУ ДОСТУПНОСТИ ОСИ № 1

1. Общие сведения об объекте

1.1. Наименование (вид) объекта: Муниципальное автономное учреждение дополнительного образования «Сыктывкарская детская музыкально-хоровая школа»: МАУДО «СДМХШ» (нежилое помещение)

1.2. Назначение: образовательное

1.3. Адрес объекта: 167000, Российская Федерация, Коми республика, г. Сыктывкар, ул. Кирова, 39 «а»

1.4. Сведения о размещении объекта:

- отдельно стоящее здание: 4 этажа + цокольный этаж

- наличие прилегающего земельного участка: да; 2069,0 кв.м

1.5. Год постройки здания: 1978, год последнего капитального ремонта: _____

1.6. Дата предстоящих плановых ремонтных работ: текущий ремонт 2017г

Сведения об организации, расположенной на объекте:

1.7. Название организации (учреждения), (полное юридическое наименование – согласно Уставу, краткое наименование): Муниципальное автономное учреждение дополнительного образования «Сыктывкарская детская музыкально-хоровая школа»: МАУДО «СДМХШ»

1.8. Юридический адрес организации (учреждения): 167000, Российская Федерация, Коми республика, г. Сыктывкар, ул. Кирова, 39 «а»

1.9. Основание для пользования объектом: оперативное управление

1.10. Форма собственности: государственная

1.11. Территориальная принадлежность: муниципальная

1.12. Вышестоящая организация (наименование): Управление образования Администрации МО ГО «Сыктывкар»

1.13. Адрес вышестоящей организации, другие координаты: 167000, Коми республика, г. Сыктывкар, ул. Бабушкина, 22, тел/факс 8(8212) 294-234; 294-233

2. Характеристика деятельности организации на объекте

2.1. Сфера деятельности: дополнительное образование

2.2. Виды оказываемых услуг: реализация дополнительных общеобразовательных предпрофессиональных программ в области искусств; реализация дополнительных общеобразовательных общеразвивающих программ в области искусств

2.3. Форма оказания услуг: на объекте

2.4. Категории обслуживаемого населения по возрасту: несовершеннолетние граждане

2.5. Категории обслуживаемых инвалидов: инвалиды, передвигающиеся на коляске, инвалиды с нарушениями опорно-двигательного аппарата; нарушениями зрения, нарушениями слуха, инвалиды общего заболевания

2.6. Плановая мощность: посещаемость (количество обслуживаемых в день), вместимость, пропускная способность: 187 человек

2.7. Участие в исполнении ИПР инвалида, ребенка-инвалида: нет

3. Состояние доступности объекта для инвалидов и других маломобильных групп населения (МГН)

3.1. Путь следования к объекту пассажирским транспортом:

(описать маршрут движения с использованием пассажирского транспорта)

Маршрутный автобус: от остановки «Баня №3» до здания школы

наличие адаптированного пассажирского транспорта к объекту нет

3.2. Путь к объекту от ближайшей остановки пассажирского транспорта:

3.2.1. расстояние до объекта от остановки транспорта: 364 м

3.2.2. время движения (пешком): 15 мин

3.2.3. наличие выделенного от проезжей части пешеходного пути: есть

3.2.4. перекрестки: регулируемые

3.2.5. информация на пути следования к объекту: нет

3.2.6. перепады высоты на пути: есть

Их обустройство для инвалидов на коляске: нет

Маршрутный автобус: от здания школы до остановки «Автовокзал»

наличие адаптированного пассажирского транспорта к объекту нет

3.2. Путь к объекту от ближайшей остановки пассажирского транспорта:

3.2.7. расстояние до объекта от остановки транспорта: 290 м

3.2.8. время движения (пешком): 10 мин

3.2.9. наличие выделенного от проезжей части пешеходного пути: есть

3.2.10. перекрестки: регулируемые

3.2.11. информация на пути следования к объекту: нет

3.2.12. перепады высоты на пути: есть

Их обустройство для инвалидов на коляске: нет

3.3. Вариант организации доступности ОСИ (формы обслуживания)* с учетом СП 35-101-2001

№№ п \п	Основные структурно-функциональные зоны	Состояние доступности, в том числе для основных категорий инвалидов**
1	Территория, прилегающая к зданию (участок)	ВНД
2	Вход (входы) в здание	ДУ
3	Путь (пути) движения внутри здания (в т.ч. пути эвакуации)	ВНД
4	Зона целевого назначения здания (целевого посещения объекта)	ДУ

5	Санитарно-гигиенические помещения	ВНД
6	Система информации и связи (на всех зонах)	ДУ
7	Пути движения к объекту (от остановки транспорта)	ДУ

** Указывается: **ДП-В**

- доступно полностью всем; **ДП-И** (К, О, С, Г, У) – доступно полностью избирательно (указать категории инвалидов); **ДЧ-В** - доступно частично всем; **ДЧ-И** (К, О, С, Г, У) – доступно частично избирательно (указать категории инвалидов);

ДУ - доступно условно, **ВНД** – временно недоступно.

4. Управленческое решение

4.1. Рекомендации по адаптации основных структурных элементов объекта

№№ п \п	Основные структурно-функциональные зоны объекта	Рекомендации по адаптации объекта (вид работы)*
1	Территория, прилегающая к зданию (участок)	текущий ремонт
2	Вход (входы) в здание	технические решения невозможны – организация альтернативной формы обслуживания
3	Путь (пути) движения внутри здания (в т.ч. пути эвакуации)	технические решения невозможны – организация альтернативной формы обслуживания
4	Зона целевого назначения здания (целевого посещения объекта)	технические решения невозможны – организация альтернативной формы обслуживания
5	Санитарно-гигиенические помещения	технические решения невозможны – организация

		альтернативной формы обслуживания
6	Система информации на объекте (на всех зонах)	индивидуальные решения с помощью ТСР, текущий ремонт
7	Пути движения к объекту (от остановки транспорта)	индивидуальные решения с помощью ТСР, текущий ремонт
8	Все зоны и участки	индивидуальные решения с помощью ТСР, текущий ремонт

*- указывается один из вариантов (видов работ): не нуждается; ремонт (текущий, капитальный); индивидуальное решение с ТСР; технические решения невозможны – организация альтернативной формы обслуживания

4.2. Период проведения работ: в рамках исполнения **Федеральной программы «Доступная среда»**

(указывается наименование документа: программы, плана)

4.3 Ожидаемый результат (по состоянию доступности) после выполнения работ по адаптации

Доступность частично избирательная на объект (эвакуация с объекта)

Размещение информации на Карте доступности субъекта РФ согласовано

Директор МАУДО «СДМХШ» _____ О.В. Вяхирева 8(8212)24-14-56

(подпись, Ф.И.О., должность; координаты для связи уполномоченного представителя)

УТВЕРЖДАЮ
Директор МАУДО «СДМХШ»
_____ (О.В. Вяхирева)
« ____ » _____ 20 ____ г.

Акт обследования
(информация об объекте социальной инфраструктуры)
К ПАСПОРТУ ДОСТУПНОСТИ ОСИ №1

1. Общие сведения об объекте

1.1. Наименование (вид) объекта: Муниципальное автономное учреждение дополнительного образования «Сыктывкарская детская музыкально-хоровая школа»: МАУДО «СДМХШ» (нежилое помещение)

1.2. Назначение: образовательное

1.3. Адрес объекта: 167000, Российская Федерация, Коми республика, г. Сыктывкар, ул. Кирова, 39 «а»

1.4. Сведения о размещении объекта:

- отдельно стоящее здание: 4 этажа + цокольный этаж

- наличие прилегающего земельного участка: да; 2069,0 кв.м

1.5. Год постройки здания: 1978, год последнего капитального ремонта: _____

1.6. Дата предстоящих плановых ремонтных работ: текущий ремонт 2017г

1.7. Название организации (учреждения), (полное юридическое наименование – согласно Уставу, краткое наименование):

Муниципальное автономное учреждение дополнительного образования «Сыктывкарская детская музыкально-хоровая школа»: МАУДО «СДМХШ»

1.8. Юридический адрес организации (учреждения): 167000, Российская Федерация, Коми республика, г. Сыктывкар, ул. Кирова, 39 «а»

2. Характеристика деятельности организации на объекте

Основным видом деятельности Школы является:

- реализация дополнительных общеобразовательных предпрофессиональных программ в области искусств;

- реализация дополнительных общеобразовательных общеразвивающих программ в области искусств

Школа вправе осуществлять иные виды деятельности:

- научно-методическая деятельность;
- культурно-просветительская работа;
- финансово-хозяйственная деятельность.

3. Состояние доступности объекта.

3.1. Путь следования к объекту пассажирским транспортом:

(описать маршрут движения с использованием пассажирского транспорта)

Маршрутный автобус: от остановки «Баня №3» до здания школы

наличие адаптированного пассажирского транспорта к объекту **нет**

3.2. Путь к объекту от ближайшей остановки пассажирского транспорта:

- 3.2.1. расстояние до объекта от остановки транспорта: **364 м**
- 3.2.2. время движения (пешком): **15 мин**
- 3.2.3. наличие выделенного от проезжей части пешеходного пути: **есть**
- 3.2.4. перекрестки: **регулируемые**
- 3.2.5. информация на пути следования к объекту: **нет**
- 3.2.6. перепады высоты на пути: **есть**

Их обустройство для инвалидов на коляске: **нет**

Маршрутный автобус: от здания школы до остановки «Автовокзал»

наличие адаптированного пассажирского транспорта к объекту **нет**

3.2. Путь к объекту от ближайшей остановки пассажирского транспорта:

- 3.2.7. расстояние до объекта от остановки транспорта: **290 м**
- 3.2.8. время движения (пешком): **10 мин**
- 3.2.9. наличие выделенного от проезжей части пешеходного пути: **есть**
- 3.2.10. перекрестки: **регулируемые**
- 3.2.11. информация на пути следования к объекту: **нет**

3.2.12. перепады высоты на пути: **есть**

Их обустройство для инвалидов на коляске: **нет**

3.3. Организация доступности объекта для инвалидов – форма обслуживания

№ п/п	Категория инвалидов (вид нарушения)	Вариант организации доступности объекта (формы обслуживания)*
1.	Все категории инвалидов и МГН	ВНД
	<i>в том числе инвалиды:</i>	
2.	передвигающиеся на креслах-колясках	ВНД
3.	с нарушениями опорно-двигательного аппарата	ДУ
4.	с нарушениями зрения	ВНД
5.	с нарушениями слуха	ДУ
6.	с нарушениями умственного развития	ДУ

* - указывается один из вариантов: «А», «Б», «ДУ», «ВНД»

3.4. Состояние доступности основных структурно-функциональных зон

№	Основные структурно-функциональные зоны	Состояние доступности, в том числе для основных категорий
---	---	---

п/п		инвалидов**
1.	Территория, прилегающая к зданию (участок)	ВНД
2.	Вход (входы) в здание	ДУ
3.	Путь (пути) движения внутри здания (в т.ч. пути эвакуации)	ДЧ-И (Г, У)
4.	Зона целевого назначения здания (целевого посещения объекта)	ДЧ-И (Г, У)
5.	Санитарно-гигиенические помещения	ДЧ-И (Г, У)
6.	Система информации и связи (на всех зонах)	ДУ
7.	Пути движения к объекту (от остановки транспорта)	ДЧ-И (Г, У)

** Указывается: **ДП-В** - доступно полностью всем; **ДП-И** (К, О, С, Г, У) – доступно полностью избирательно (указать категории инвалидов); **ДЧ-В** - доступно частично всем; **ДЧ-И** (К, О, С, Г, У) – доступно частично избирательно (указать категории инвалидов); **ДУ** - доступно условно, **ВНД** - недоступно

3.5. ИТОГОВОЕ ЗАКЛЮЧЕНИЕ о состоянии доступности ОСИ: Состояние доступности объекта оценено как временно недоступно, а также доступно частично избирательно для разных категорий инвалидов, что не обеспечивает полноценного нахождения на объекте.

4. Управленческое решение (проект)

4.1. Рекомендации по адаптации основных структурных элементов объекта:

№ п/п	Основные структурно-функциональные зоны объекта	Рекомендации по адаптации объекта (вид работы)*
1.	Территория, прилегающая к зданию (участок)	текущий ремонт
2.	Вход (входы) в здание.	технические решения невозможны – организация альтернативной формы

		обслуживания
3.	Путь (пути) движения внутри здания (в т.ч. пути эвакуации)	технические решения невозможны – организация альтернативной формы обслуживания
4.	Зона целевого назначения здания (целевого посещения объекта)	технические решения невозможны – организация альтернативной формы обслуживания
5.	Санитарно-гигиенические помещения	технические решения невозможны – организация альтернативной формы обслуживания
6.	Система информации на объекте (на всех зонах)	индивидуальные решения с помощью ТСР, текущий ремонт
7.	Пути движения к объекту (от остановки транспорта)	индивидуальные решения с помощью ТСР, текущий ремонт
8.	Все зоны и участки	индивидуальные решения с помощью ТСР, текущий ремонт

*- указывается один из вариантов (видов работ): не нуждается; ремонт (текущий, капитальный); индивидуальное решение с ТСР; технические решения невозможны – организация альтернативной формы обслуживания

4.2. Период проведения работ: до августа 2020 года

4.3. Ожидаемый результат (по состоянию доступности) после выполнения работ по адаптации:

Доступность частично избирательная на объект (эвакуация с объекта)

Оценка результата исполнения программы, плана (по состоянию доступности): **доступно в полном объеме.**

4.4. Для принятия решения требуется, не требуется (нужное подчеркнуть):

4.4.1. **согласование на межведомственной комиссии по координации деятельности в сфере реабилитации инвалидов;**

(наименование Комиссии по координации деятельности в сфере обеспечения доступной среды жизнедеятельности для инвалидов и других МГН)

4.4.2. **техническая экспертиза; разработка проектно-сметной документации;**

4.4.3. **согласование работ с надзорными органами;**

4.4.4. **согласование с вышестоящей организацией (собственником объекта).**

4.5. Информация может быть размещена (обновлена) на Карте доступности субъекта РФ: да
на сайте МАУДО «СДМХШ»

5. Особые отметки

Руководитель:

Директор МАУДО «СДМХШ»

О.В. Вяхирева

Члены рабочей группы:

Заместитель директора по АХР

Е.И. Винникова

Заместитель директора по УВР

Г.А. Распутина

Заведующий инструментального отделения

О.В. Старостина

ПРИЛОЖЕНИЯ:

Приложение 1

к Акту обследования ОСИ к паспорту доступности ОСИ № 1

Результаты обследования: Территории, прилегающей к зданию (участка)

Наименование объекта, адрес: Муниципальное автономное учреждение дополнительного образования «Сыктывкарская детская музыкально-хоровая школа»: МАУДО «СДМХШ», корпус №1, ул. Кирова 39А

№ п/п	Наименование функционально-планировочного элемента	Выявленные нарушения и замечания			Работы по адаптации объектов	
		есть/ нет	Содержание	Значимо для инвалида (категория)	Содержание	Виды работ
1.1.	Вход (входы) на территорию	нет	отсутствует вход (въезд) на территорию объекта (на прилегающую к зданию территорию), приспособленный для всех категорий граждан (инвалидов и	К, О, С, Г	нанести предупреждающую, тактильную разметку при входе на территорию здания	работы в порядке текущего ремонта

			других МГН)			
1.2.	Путь (пути) движения на территории	нет	отсутствуют пути движения для МГН	К, О, Г	-	-
1.3.	Лестница (наружная)	нет	-	-	-	-
1.4.	Пандус (наружный)	нет	-	-	-	-
1.5.	Автостоянка и парковка	нет	-	К, О, С, Г	-	работы в порядке текущего ремонта
	ОБЩИЕ требования к зоне	-	-	-	-	-

1. **II. Заключение по зоне:**

Наименование структурно-функциональной зоны	Состояние доступности* (к пункту 3.4 Акта обследования ОСИ)	Приложение		Рекомендации по адаптации (вид работы)** к пункту 3.4 Акта обследования ОСИ
		№ на плане	№ фото	
Территория, прилегающая к учреждению	ВНД	-	№1	текущий ремонт

* указывается: **ДП-В** - доступно полностью всем; **ДП-И** (К, О, С, Г, У) – доступно полностью избирательно (указать категории инвалидов); **ДЧ-В** - доступно частично всем; **ДЧ-И** (К, О, С, Г, У) – доступно частично избирательно (указать категории инвалидов); **ДУ** - доступно условно, **ВНД** - недоступно

**указывается один из вариантов: не нуждается; ремонт (текущий, капитальный); индивидуальное решение с ТСП; технические решения невозможны – организация альтернативной формы обслуживания

Комментарий к заключению: **Состояние доступности объекта оценено как временно недоступно, а также доступно условно, что не обеспечивает нахождения на территории прилегающей к учреждению граждан с ограниченными возможностями.**

Результаты обследования: Входа (входов) в здание

Наименование объекта, адрес: Муниципальное автономное учреждение дополнительного образования «Сыктывкарская детская музыкально-хоровая школа»: МАУДО «СДМХШ», корпус №1, ул.Кирова 39А

№ п/п	Наименование функционально-планировочного элемента	Наличие элемента			Выявленные нарушения и замечания		Работы по адаптации объектов	
		есть/ нет	№ на плане	№ фото	Содержание	Значимо для инвалида (категория)	Содержание	Виды работ
Основной главный вход								
2.1.	Лестница (наружная)	есть	-	№2	отсутствует маркировка краевых ступеней лестничных маршей цветом или фактурой;	С	привести в соответствие	плановые текущие работы

					отсутствуют предупредительные тактильные полосы	С	привести в соответствие	плановые текущие работы
2.2.	Пандус (наружный)	есть	-	-	соответствует	К, С	-	-
2.3.	Входная площадка (перед дверью)	есть	-	№2	вход не оборудован знаками доступности;	К, О, С, Г	привести в соответствие	плановые текущие работы
					отсутствует устройство для вызова персонала	К, О, С, Г	привести в соответствие	плановые текущие работы
					отсутствует устройство для подогрева поверхности покрытия	К	привести в соответствие	технические решения невозможны – организация альтернативной формы обслуживания
					размеры входной площадки без пандуса при открывании полотна дверей наружу более 1,4x2,0	К	перепланировка возможна только при реконструкции здания	технические решения невозможны – организация альтернативной формы обслуживания

2.4.	Дверь (входная)	есть	1	№2	наружные двери заполнены не ударопрочным материалом; не защищены противоударной полосой	К	привести в соответствие	плановые текущие работы
					наружные двери имеют пороги превышающие 0,014м	К	привести в соответствие	плановые текущие работы
2.5.	Тамбур	есть	1,2	№2	Минимальное свободное пространство между дверями не соответствует (более 1,4м)	К, О, С	перепланировка возможна только при реконструкции здания	технические решения невозможны – организация альтернативной формы обслуживания

1. **II. Заключение по зоне:**

Наименование структурно- функциональной зоны	Состояние доступности* (к пункту 3.4 Акта обследования ОСИ)	Приложение		Рекомендации по адаптации (вид работы)** к пункту 4.1 Акта обследования ОСИ
		№ на плане	№ фото	

Основной вход	ДЧ-И (О, С, Г)	1,2	№2	технические решения невозможны – организация альтернативной формы обслуживания
---------------	----------------	-----	----	--

* указывается: **ДП-В** - доступно полностью всем; **ДП-И** (К, О, С, Г, У) – доступно полностью избирательно (указать категории инвалидов); **ДЧ-В** - доступно частично всем; **ДЧ-И** (К, О, С, Г, У) – доступно частично избирательно (указать категории инвалидов); **ДУ** - доступно условно, **ВНД** - недоступно

**указывается один из вариантов: не нуждается; ремонт (текущий, капитальный); индивидуальное решение с ТСР; технические решения невозможны – организация альтернативной формы обслуживания

Комментарий к заключению: **Состояние доступности объекта оценено как доступно частично избирательно, а также условная (с дополнительной помощью) доступность, что не обеспечивает полноценного нахождения на объекте граждан с ограниченными возможностями.**

Результаты обследования: Пути (путей) движения внутри здания (в т.ч. путей эвакуации)

Наименование объекта, адрес: Муниципальное автономное учреждение дополнительного образования «Сыктывкарская детская музыкально-хоровая школа»: МАУДО «СДМХШ», корпус №1, ул.Кирова 39А

№ п/п	Наименование функционально-планировочного элемента	Наличие элемента			Выявленные нарушения и замечания		Работы по адаптации объектов	
		есть/нет	№ на плане	№ фото	Содержание	Значимо для инвалида (категория)	Содержание	Виды работ
3.1.	Коридор (вестибюль, зона ожидания)	есть	3,4	№3	отсутствуют информационные таблички о препятствиях	О, К, С	установить информационные таблички о препятствиях	плановые текущие работы
					не соответствует ширина при встречном движении кресла-коляски (1,36м)	К	-	
3.2.	Лестница (внутри здания)	есть	-	№3	не соответствует ширина марша	О, К, С	технически невозможно	технические решения невозможны – организация альтернативной формы обслуживания

				лестницы 1,1м (меньше 1,35м)			
				не соответствуют поручни (непрерывные по всей высоте)	О, С	технически невозможно	технические решения невозможны – организация альтернативной формы обслуживания
				отсутствуют контрастные цветовые полосы на первой и последней ступени марша	О, К, С	нанести контрастные цветовые полосы на ступенях марша,	плановые текущие работы
				отсутствуют тактильные предупреждающие полосы об окончании перил	О, К, С	установить тактильные предупреждающие полосы об окончании перил	плановые текущие работы
				не соответствуют бортики на боковых краях ступеней (не менее 0,02м)	О,С	технически невозможно	технические решения невозможны – организация альтернативной формы обслуживания

3.3.	Пандус (внутри здания)	нет	-	-	пандус на лестничных маршах отсутствует	О, К	установить невозможно	технические решения невозможны – организация альтернативной формы обслуживания
3.4.	Лифт пассажирский (или подъемник)	нет	-	-	-	-	-	-
3.5.	Дверь	есть	-	№3	двери имеют пороги превышающие 0,014м	К	привести в соответствие	плановые текущие работы
3.6.	Пути эвакуации (лестница внутри здания), (в т.ч. зоны безопасности)	есть	23	-	не соответствует ширина марша лестницы 1,1м (меньше 1,35м)	К	технически невозможно	технические решения невозможны – организация альтернативной формы обслуживания

					отсутствует селекторная связь (иные устройства визуальной или текстовой связи с диспетчерской или с помещением пожарного поста)	К, О, С, Г,	привести в соответствие	плановые текущие работы
					отсутствуют эвакуационные знаки Е 21 по ГОСТ Р 12.4.026	К, О, С, Г,	привести в соответствие	плановые текущие работы
ОБЩИЕ требования к зоне	-	-	-	-	-	-	привести в соответствие	плановые текущие работы

1. **II. Заключение по зоне:**

Наименование структурно-функциональной зоны	Состояние доступности* (к пункту 3.4 Акта обследования ОСИ)	Приложение		Рекомендации по адаптации (вид работы)** к пункту 4.1 Акта обследования ОСИ
		№ на плане	№ фото	
Пути (путей) движения внутри здания (в т.ч. путей эвакуации)	ДЧ-И (К, О, С, Г)	3,4,23	№3	текущий ремонт

* указывается: **ДП-В** - доступно полностью всем; **ДП-И** (К, О, С, Г, У) – доступно полностью избирательно (указать категории инвалидов); **ДЧ-В** - доступно частично всем; **ДЧ-И** (К, О, С, Г, У) – доступно частично избирательно (указать категории инвалидов); **ДУ** - доступно условно, **ВНД** - недоступно

**указывается один из вариантов: не нуждается; ремонт (текущий, капитальный); индивидуальное решение с ТСП; технические решения невозможны – организация альтернативной формы обслуживания

Комментарий к заключению: **Состояние доступности объекта оценено как доступно частично избирательно, а также условная (с дополнительной помощью) доступность, что не обеспечивает полноценного нахождения на объекте граждан с ограниченными возможностями.**

Результаты обследования: Зоны целевого назначения здания (целевого посещения объекта)

Наименование объекта, адрес: Муниципальное автономное учреждение дополнительного образования «Сыктывкарская детская музыкально-хоровая школа»: МАУДО «СДМХШ», корпус №1, ул.Кирова 39А

Вариант I – зона обслуживания инвалидов

№ п/п	Наименование функционально-планировочного элемента	Наличие элемента			Выявленные нарушения и замечания		Работы по адаптации объектов	
		есть/нет	№ на плане	№ фото	Содержание	Значимо для инвалида (категория)	Содержание	Виды работ
4.1.	Кабинетная форма обслуживания	есть	I этаж (5,6,7,8,9 24,26,30,34) II этаж (18,15) III этаж (1,2,3,4,5,6, 7,8,9,10,17,	-	пороги в дверных проёмах, несоответствие ширины дверного проёма	К, О, С	убрать пороги, расширение дверных проёмов возможно только при реконструкции здания	индивидуальные решения с помощью ТСР

			19,21) IV этаж (1,2,3,4,5,6, 7,8,9,10,11 13,15,16,17, 18,19,20)					
4.2.	Зальная форма обслуживания	нет	-	-	-	-	-	-
4.3.	Прилавочная форма обслуживания	нет	-	-	-	-	-	-
4.4.	Форма обслуживания с перемещением по маршруту	нет	-	-	-	-	-	-
4.5.	Кабина индивидуального обслуживания	нет	-	-	-	-	-	-
	ОБЩИЕ требования к зоне	-	-	-	отсутствуют информирующие обозначения помещений	С	установить информирующие таблички с дублирующими рельефными	текущий ремонт

							знаками	
--	--	--	--	--	--	--	---------	--

1. **II. Заключение по зоне:**

Наименование структурно- функциональной зоны	Состояние доступности* (к пункту 3.4 Акта обследования ОСИ)	Приложение		Рекомендации по адаптации (вид работы)** к пункту 4.1 Акта обследования ОСИ
		№ на плане	№ фото	
Зона обслуживания инвалидов	ДЧ-И (К, О, С, Г)	-	-	Индивидуальные решения с помощью ТСР

* указывается: **ДП-В** - доступно полностью всем; **ДП-И** (К, О, С, Г, У) – доступно полностью избирательно (указать категории инвалидов); **ДЧ-В** - доступно частично всем; **ДЧ-И** (К, О, С, Г, У) – доступно частично избирательно (указать категории инвалидов); **ДУ** - доступно условно, **ВНД** - недоступно

**указывается один из вариантов: не нуждается; ремонт (текущий, капитальный); индивидуальное решение с ТСР; технические решения невозможны – организация альтернативной формы обслуживания

Комментарий к заключению: Состояние доступности объекта оценено как доступно частично избирательно, а также условная (с дополнительной помощью) доступность, что не обеспечивает полноценного нахождения на объекте граждан с ограниченными возможностями.

Результаты обследования: Зоны целевого назначения здания (целевого посещения объекта)

Вариант II – места приложения труда

Наименование функционально-планировочного элемента	Наличие элемента			Выявленные нарушения и замечания		Работы по адаптации объектов	
	есть/нет	№ на плане	№ фото	Содержание	Значимо для инвалида (категория)	Содержание	Виды работ
Место приложения труда	нет	-	-	-	-	-	-

1. II. Заключение по зоне:

Наименование структурно-функциональной зоны	Состояние доступности* (к пункту 3.4 Акта обследования ОСИ)	Приложение		Рекомендации по адаптации (вид работы)** к пункту 4.1 Акта обследования ОСИ
		№ на плане	№ фото	
Место приложения труда	-	-	-	-

* указывается: **ДП-В** - доступно полностью всем; **ДП-И** (К, О, С, Г, У) – доступно полностью избирательно (указать категории инвалидов); **ДЧ-В** - доступно частично всем; **ДЧ-И** (К, О, С, Г, У) – доступно частично избирательно (указать категории инвалидов); **ДУ** - доступно условно, **ВНД** - недоступно

**указывается один из вариантов: не нуждается; ремонт (текущий, капитальный); индивидуальное решение с ТСП; технические решения невозможны – организация альтернативной формы обслуживания

Комментарий к заключению: -

Результаты обследования: Зоны целевого назначения здания (целевого посещения объекта)

Вариант III – жилые помещения

Наименование функционально-планировочного элемента	Наличие элемента			Выявленные нарушения и замечания		Работы по адаптации объектов	
	есть/нет	№ на плане	№ фото	Содержание	Значимо для инвалида (категория)	Содержание	Виды работ
Жилые помещения	нет	-	-	-	-	-	-

1. II. Заключение по зоне:

Наименование структурно-функциональной зоны	Состояние доступности* (к пункту 3.4 Акта обследования ОСИ)	Приложение		Рекомендации по адаптации (вид работы)** к пункту 4.1 Акта обследования ОСИ
		№ на плане	№ фото	
Жилые помещения	нет	-	-	-

* указывается: **ДП-В** - доступно полностью всем; **ДП-И** (К, О, С, Г, У) – доступно полностью избирательно (указать категории инвалидов); **ДЧ-В** - доступно частично всем; **ДЧ-И** (К, О, С, Г, У) – доступно частично избирательно (указать категории инвалидов); **ДУ** - доступно условно, **ВНД** - недоступно

**указывается один из вариантов: не нуждается; ремонт (текущий, капитальный); индивидуальное решение с ТСР; технические решения невозможны – организация альтернативной формы обслуживания

Комментарий к заключению: -

Результаты обследования: Санитарно-гигиенических помещений

Наименование объекта, адрес: Муниципальное автономное учреждение дополнительного образования «Сыктывкарская детская музыкально-хоровая школа»: МАУДО «СДМХШ», корпус №1, ул.Кирова 39А

№ п/п	Наименование функционально-планировочного элемента	Наличие элемента			Выявленные нарушения и замечания		Работы по адаптации объектов	
		есть/нет	№ на плане	№ фото	Содержание	Значимо для инвалида (категория)	Содержание	Виды работ
5.1.	Туалетная комната	есть	I этаж (10,11,12 13,14,15,16); II этаж (9,10,11,12,13) III этаж	№4	отсутствуют специально оборудованные для МГН санитарно-бытовые помещения	К, С, О, Г	технически невозможно	капитальный ремонт, индивидуальные решения с помощью ТСР

		(11,12,13,14,15)	свободное пространство в кабине 1,1м (меньше 1,4м)	К, О	технически невозможно	капитальный ремонт, индивидуальные решения с помощью ТСР
			отсутствуют откидные поручни, штанги, поворотные или откидные сидения	К,О	привести в соответствие	плановые текущие работы
			отсутствуют специальные знаки (в том числе рельефные) у дверей санитарно-бытовых помещений	К, С, О, Г	привести в соответствие	плановые текущие работы
			отсутствует оборудование системой тревожной сигнализации	К, С, О, Г	привести в соответствие	плановые текущие работы
			отсутствуют водопроводные краны с рычажной	К, С, О, Г	привести в соответствие	плановые текущие работы

					рукояткой и термостатом			
					Отсутствует автоматический слив воды или слив с ручным кнопочным управлением (на боковой стене кабины)	К,О	привести в соответствие	плановые текущие работы
5.2.	Душевая/ ванная комната	нет	-	-	-	-	-	-
5.3.	Бытовая комната (гардеробная)	есть	5		замечаний нет	-	-	-
	ОБЩИЕ требования к зоне	-	-	-	-	-	привести в соответствие	плановые текущие работы

II. Заключение по зоне:

Наименование структурно-функциональной зоны	Состояние доступности* (к пункту 3.4 Акта обследования ОСИ)	Приложение		Рекомендации по адаптации (вид работы)** к пункту 4.1 Акта обследования ОСИ
		№ на плане	№ фото	
Санитарно-гигиенические	ДЧ-И (Г,У)	-	-	

помещения				капитальный ремонт
-----------	--	--	--	--------------------

* указывается: **ДП-В** - доступно полностью всем; **ДП-И** (К, О, С, Г, У) – доступно полностью избирательно (указать категории инвалидов); **ДЧ-В** - доступно частично всем; **ДЧ-И** (К, О, С, Г, У) – доступно частично избирательно (указать категории инвалидов); **ДУ** - доступно условно, **ВНД** - недоступно

**указывается один из вариантов: не нуждается; ремонт (текущий, капитальный); индивидуальное решение с ТСР; технические решения невозможны – организация альтернативной формы обслуживания

Комментарий к заключению: **Состояние доступности объекта оценено как доступно частично избирательно, а также условная (с дополнительной помощью) доступность, что не обеспечивает полноценного нахождения на объекте граждан с ограниченными возможностями.**

Результаты обследования: Системы информации на объекте

Наименование объекта, адрес: Муниципальное автономное учреждение дополнительного образования «Сыктывкарская детская музыкально-хоровая школа»: МАУДО «СДМХШ», корпус №1, ул.Кирова 39А

№ п/п	Наименование функционально-планировочного элемента	Наличие элемента			Выявленные нарушения и замечания		Работы по адаптации объектов	
		есть/нет	№ на плане	№ фото	Содержание	Значимо для инвалида (категория)	Содержание	Виды работ
6.1.	Визуальные средства	есть	-	-	визуальные средства расположены неправильно и есть не везде,	К, С, О, Г	обновить информационные таблички о помещениях и специалистах согласно требованиям	плановые текущие работы
					отсутствует система оповещения о пожаре световая, синхронно со звуковой сигнализацией	К, С, О, Г	привести в соответствие	плановые текущие работы
6.2.	Акустические средства	есть	-	-	замечаний нет	К, С, О, Г	-	-

6.3.	Тактильные средства	нет	-	-	отсутствуют тактильные средства предупреждения об опасностях	С	установить тактильные средства предупреждения об опасностях	плановые текущие работы
	ОБЩИЕ требования к зоне	-	-	-	-	-	привести в соответствие	плановые текущие работы

1. **II. Заключение по зоне:**

Наименование структурно-функциональной зоны	Состояние доступности* (к пункту 3.4 Акта обследования ОСИ)	Приложение		Рекомендации по адаптации (вид работы)** к пункту 4.1 Акта обследования ОСИ
		№ на плане	№ фото	
Системы информации на объекте	ДУ	-	-	плановый текущий ремонт

* указывается: **ДП-В** - доступно полностью всем; **ДП-И** (К, О, С, Г, У) – доступно полностью избирательно (указать категории инвалидов); **ДЧ-В** - доступно частично всем; **ДЧ-И** (К, О, С, Г, У) – доступно частично избирательно (указать категории инвалидов); **ДУ** - доступно условно, **ВНД** - недоступно

**указывается один из вариантов: не нуждается; ремонт (текущий, капитальный); индивидуальное решение с ТСР; технические решения невозможны – организация альтернативной формы обслуживания

Комментарий к заключению: **Состояние доступности объекта оценено как условная (с дополнительной помощью) доступность, что не обеспечивает полноценного нахождения на объекте.**

Содержание

- 1. Паспорт доступности-----2-7
- 2. Анкета-----8-12
- 3. Акт обследования-----13-18
- 4. Территория, прилегающая к зданию-----19-21
- 5. Входы, выходы в здание-----22-25
- 6. Пути движения внутри здания-----26-30
- 7. Зоны целевого назначения-----31-33
- 8. Зоны целевого назначения – места приложения труда-----34-35
- 9. Зоны целевого назначения – жилые помещения-----36-37
- 10. Санитарно – гигиенические помещения-----38-41
- 11. Система информации на объекте-----42-43

Приложения:

- 1. Поэтажные планы-----45-49
- 2. Паспорт БТИ-----50-66

												13	% износа
												14	Действит. стоимость

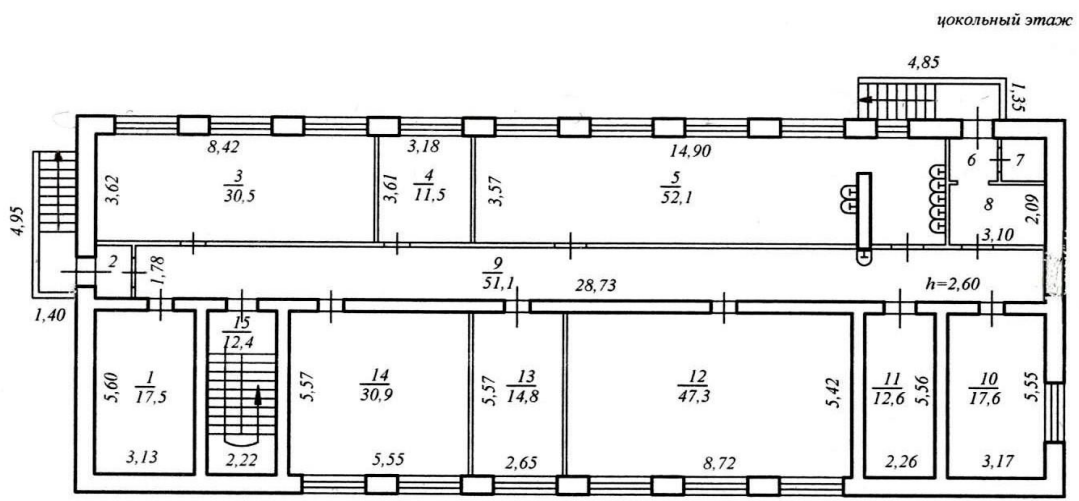
СЕГО	
Действител.	9
	28972

Икова Г.В. №. фамилия

Сидикова Н.А. №. фамилия

М.П. №. фамилия

Г. 20

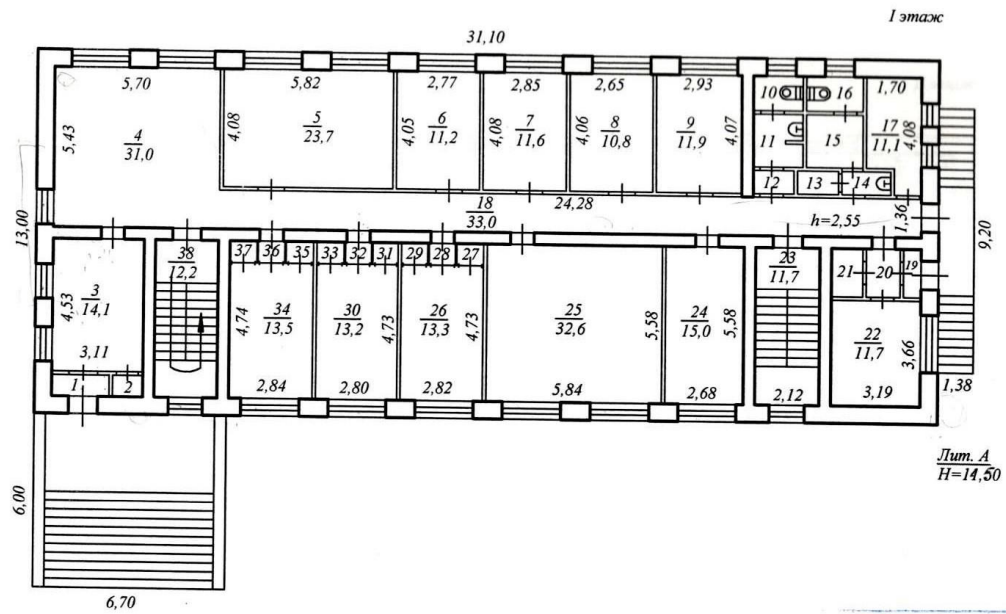


Сыктывинский конрактный отдел ГБУ «АПСВБ»

Дата	20.03.2010
Получено	Иков Г.В.
Выдано	Сидикова Н.А.
Директор	Маш Н.П.

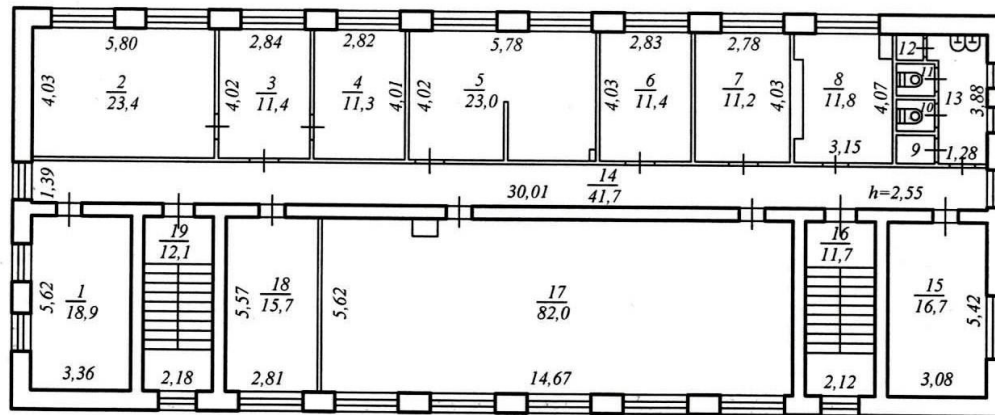
платить комиссию 39%

Курова, 39а



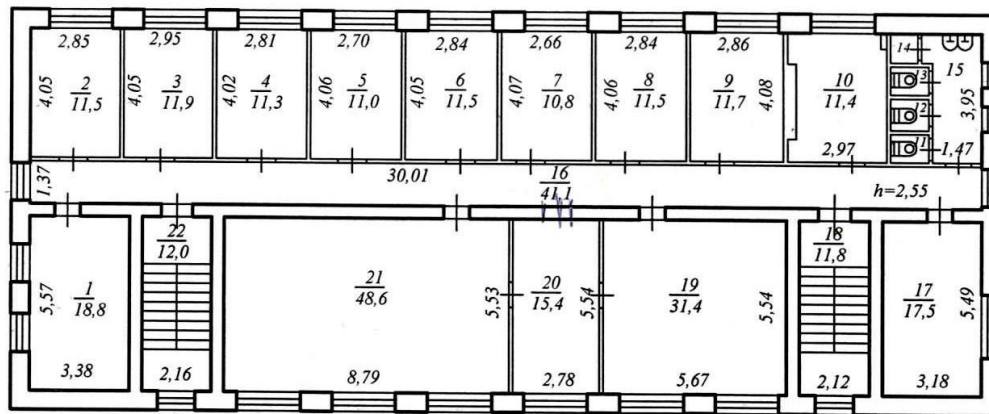
Муниципальный районный филиал ГИ. Т. 0.0.0.0.	
Дата	27.03.2010
Исполнитель	Куринова Т.О.
Проверенный	Колесниченко И.А.
Дизайнер	Пуч М.П.

этаж II



Санкт-Петербургский межрайонный филиал ГВП ГА «РБПС»			
Дата	Возраст	Пол	М
23.03.2010	неизвестно	неизвестно	1:2 00
Курганск 9.5			
Корнеев И.В.			
Прим М.П.			

III этаж



Инженерный институт

Дата: *Костанай* *19.03.2010*

Масштаб: *1:200*

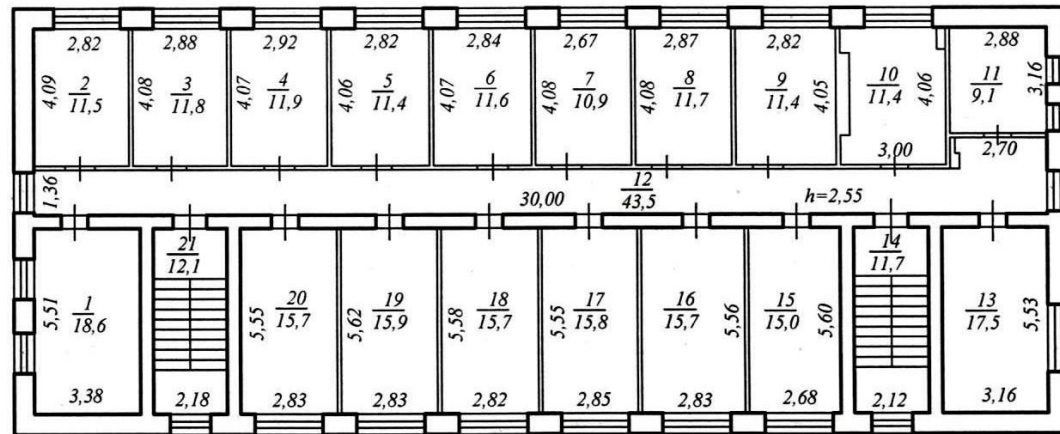
Корпус: *59*

Выполнил: *Г.Д.*

Проверил: *Н.А.*

Учен. М.П.

IV этаж



Проект
 составил
 инженер-конструктор
 Купцова 39^а
 23.03.2010
 Проверил
 инженер-проектировщик
 Мухоморова Т.В.
 Проектировщик
 Мухоморова Н.А.
 Мухоморова М.Р.

Сыктывкарский межрайонный филиал
ГУП РК Республиканское бюро технической инвентаризации

Инв. № 01.05.01509

ТЕХНИЧЕСКИЙ ПАСПОРТ

на ЗДАНИЕ МОУ ДОД СЫКТЫВКАРСКОЙ ДЕТСКОЙ МУЗЫКАЛЬНОЙ ШКОЛЫ

по адресу г. СЫКТЫВКАР ул. КИРОВА 39^а

Владелец _____

443,2

**Сыктывкарский межрайонный филиал ГУП РК
 РЕСПУБЛИКАНСКОЕ БЮРО ТЕХНИЧЕСКОЙ ИНВЕНТАРИЗАЦИИ**

Область, республика, край РЕСПУБЛИКА КОМИ
 Район _____
 Город (другое поселение) Сыктывкар
 Район города _____
 Муниципальный
 (административный) округ _____
 Улица, дом Кирова, 39а

ТЕХНИЧЕСКИЙ ПАСПОРТ № _____

на здание МОУ ДОД «Сыктывкарская детская музыкальная школа»
 (назначение нежилого строения)

Текущая инвентаризация
 по состоянию на
23.03.2010г.

указывается дата обследования
 объекта учета

ртовый номер	01509					
реестре	36-4136					
ртовый номер	II	05			01.05.01509	A.1.000
	A	B	B	Г	Д	E

I. Регистрация права собственности(реестровый № **36-4136**

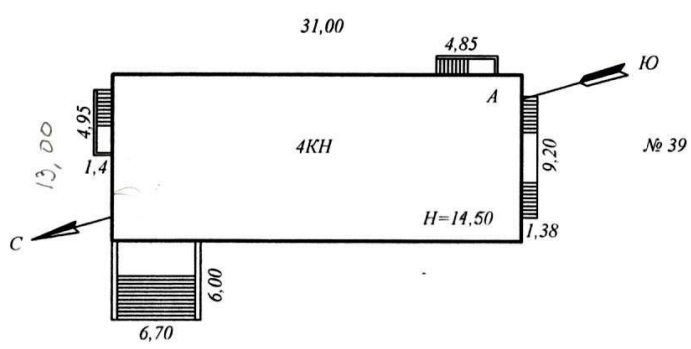
Фонд _____)

Дата учета	Субъект права: полное наименование учреждения, предприятия или организации реквизиты юридического лица № ЕГРЮЛ, ИНН/КПП	Документы, устанавливающие право собственности с указанием кем, когда и за каким номером выданы	Долевое участие при общей собственности (часть, литер)	Фамилия и номер текста изменения
1	3	4	2	
23.03.2010	МОУ ДОД «Сыктывкарская детская музыкальная школа» (балансодержатель)	Выписка из Реестра № 01-06/19155 от 05.08.2009г. Постановление « О согласовании реконструкции нежилого здания» № 12/5587 от 24.12.2009г.		

II. Экспликация земельного участка – кв. м

Площадь участка			Незастроенная площадь				
по документам	фактически	застроенная	замошенная	озелененная	прочая		
1	2	3	4	5	6	7	8
		471					

Фам
внос
тек
изме



ул. Домны Каликовой

Сыктывдинский межрайонный филиал ГИЗ РК «РБТИ»			
Дата	Ситуация	Масштаб	М
28.03.2008	Куров 392		1:500
Исполнитель	Курова Т.Д.		
Проверил	Томасов Н.В.		
Инженер	Миса Н.П.		

2

III. Благоустройство здания – кв. м общей площади

	Водопровод	Канализация	Отопление				Централизованное горячее водоснабжение	Ванны			Газоснабжение		Электроснабжение	Лифт шт	
			от ЦБК	от групповой (квартирной) котельной	от собственной котельной	печное		с централизован. горячим водоснабжением	с газовыми колонками	централизованное	жидким газом	пассажирские		грузовые	
№	2	3	4	5	6	7	8	9	10	11	12	13	14	15	
2010г.	1548,1	1548,1	1548,1				1548,1					1548,1			

IV. Общие сведения

назначение Нежилое. Общественное. Народного образования административное
 пользование музыкальная школа
 количество мест (мощность) _____
 а) _____
 б) _____
 в) _____

V. Исчисление площадей и объемов здания и его частей (подвалов, пристроек и т.п.)

№	Наименование здания и его частей	Формулы подсчета площадей по наружному обмеру	Площадь, кв.м	Высота, м	Объем, куб.м
	2	3	4	5	6
	Основное	$31,10 \cdot 13,0$	404,3	14,5	5862
	вход в подвал	$4,95 \cdot 1,40 + 4,85 \cdot 1,35$	13,5		
	крыльца	$6,7 \cdot 6,0 + 9,2 \cdot 1,38$	52,9		
			470,7		

VI. Описание конструктивных элементов здания и определение износа

Литер А Год постройки 1978 Число этажей IV

Группа капитальности I Вид внутренней отделки простой

№ п/п	Наименование конструктивных элементов	Описание конструктивных элементов (материал, конструкция или система, отделка и прочее)	Признаки износа конструктивных элементов (деформации, осадки, трещины, гниль и пр.)	Удельный вес по таблице	Поправки к удельному весу в %	Удельный вес конструктивного элемента с поправкой	Износ в %	% износа к строению	Текущий износ		
									элементов	здания	
1	2	3	4	5	6	7	8	9	10	11	
1.	Фундамент	<i>ж/бетонный</i>	<i>удовлетворит.</i>	5	1	5					
		<i>свайный</i>									
2.	а) наружные и внутренние капитальные стены	<i>кирпичные</i>	<i>удовлетворит.</i>	24	1	24					
		<i>оштукатуренные</i>									
	б) перегородки	<i>деревянные</i>	<i>трещины</i>								
		<i>гипсокартон</i>									
3.	Перекрытия	а) чердачное	<i>сборное</i>	12	1	12					
			<i>ж/бетонное</i>								
		б) междуэтажное	<i>сборное</i>								
<i>ж/бетонное</i>											
4.	Полы	<i>бетонные, плитка</i>	<i>сколы, трещины</i>	4	1	4					
		<i>линолеум</i>	<i>стертости</i>								
		<i>паркет</i>									
5.	Крыша	<i>унифлекс</i>	<i>хорошее</i>	13	1	13					
6.	Проемы	а) оконные	<i>двойные створные</i>	12	1	12					
											<i>коробление</i>
											<i>рассохлись</i>
		б) дверные	<i>филенчатые</i>								<i>оседание полотен</i>
			<i>щитовые</i>								<i>неплотный</i>
			<i>металлические</i>								<i>притвор</i>
7.	Внутренняя отделка	<i>обои, побелка</i>	<i>загрязнения</i>	10	1	10					
		<i>окраска, плитка</i>	<i>трещины</i>								
		<i>пластик, вагонка</i>	<i>стертости</i>								
		<i>гипсокартон</i>									
8.	Сантех. и электроустройства	а) отопление	<i>от ЦВК</i>	12,9	1	12,9					
		б) водоснабжение	+								
		в) канализация	+								
		г) гор. водоснабжен.	+								
		д) ванны									
		е) электроснабжение	<i>скрытая проводка</i>								
		ж) телефон	+								
		з) радио									
		и) вентиляция	<i>естественная</i>								
		к) лифты									
9.	Прочие работы	<i>прочее</i>	<i>сколы</i>	7,1	1	7,1					
			<i>трещины</i>								
ИТОГО:				100	X	100	X			X	

Процент износа, приведенный к 100 по формуле $\frac{гр. 9 \times 100}{гр. 7} = 20\%$

VI. Описание конструктивных элементов здания и определение износа

Литер _____ Год постройки _____ Число этажей _____

Группа капитальности _____ Вид внутренней отделки _____

% износа к строению	Текущий износ элемента		Наименование конструктивных элементов	Описание конструктивных элементов (материал, конструкция или система, отделка и прочее)	Признаки износа конструктивных элементов (деформации, осадки, трещины, гниль и пр.)	Удельный вес по таблице	Поправки к удельному весу в %	Удельный вес конструктивного элемента с поправкой	Износ в %	% износа к строению	Текущие изм. износ в %	
	9	10									элемент	к строению
9	10	2	3	4	5	6	7	8	9	10	11	
		Фундамент										
		а) наружные и внутренние капитальные стены										
		б) перегородки										
		Перекрытия	а) чердачное									
			б) междуэтажное									
			в) надподвальное									
		Полы										
		Крыша										
		Проемы	а) оконные									
			б) дверные									
		Внутренняя отделка										
		Сантех. и электроустройства	а) отопление									
			б) водоснабжение									
			в) канализация									
			г) гор. водоснабжен.									
			д) ванны									
			е) электроснабжение									
			ж) телефон									
			з) радио									
			и) вентиляция									
			к) лифты									
		Прочие работы										
X		ИТОГО:				100	X		X		X	

Процент износа, приведенный к 100 по формуле $\frac{гр. 9 \times 100}{гр. 7} =$

VII. Техническое описание пристроек и других частей здания

% износа					% износа				% износа			
Наименование конструктивных элементов	Литер Описание элементов (материал, конструкция, отделка и прочее)	Удельный вес по таблице	Ценностный коэффициент	Удельный вес после применения коэффициента	Литер Описание элементов (материал, конструкция, отделка и прочее)	Удельный вес по таблице	Ценностный коэффициент	Удельный вес после применения коэффициента	Литер Описание элементов (материал, конструкция, отделка и прочее)	Удельный вес по таблице	Ценностный коэффициент	Удельный вес
Фундамент												
Наружные стены												
Перегородки												
Перекрытия												
Полы												
Крыша												
Проемы	оконные											
	дверные											
Отделка	внутренняя											
	наружная											
Прочие работы												
ИТОГО:		100	X		ИТОГО:	100	X		ИТОГО:	100	X	

% износа					% износа				% износа			
Наименование конструктивных элементов	Литер Описание элементов (материал, конструкция, отделка и прочее)	Удельный вес по таблице	Ценностный коэффициент	Удельный вес после применения коэффициента	Литер Описание элементов (материал, конструкция, отделка и прочее)	Удельный вес по таблице	Ценностный коэффициент	Удельный вес после применения коэффициента	Литер Описание элементов (материал, конструкция, отделка и прочее)	Удельный вес по таблице	Ценностный коэффициент	Удельный вес
Фундамент												
Наружные стены												
Перегородки												
Перекрытия												
Полы												
Крыша												
Проемы	оконные											
	дверные											
Отделка	внутренняя											
	наружная											
Прочие работы												
ИТОГО:		100	X		ИТОГО:	100	X		ИТОГО:	100	X	

VIII. Исчисление восстановительной стоимости здания

Литер	Наименование здания и его частей	№ сборника	№ таблицы	Измеритель	Стоимость измерителя по таблице	Поправки к стоимости (коэффициенты) на:					Стоимость измерителя с поправками	Кол-во (объем - куб.м, площадь - кв.м)	Восстановит. стоимость в руб.	% износа	Действит. стоимость в	
						удельный вес	группу капитал.	климат. район								коэфф.
1	2	3	4	5	6	7	8	9	10	11	12	13	14	15	16	17
A	Основное	7	38a	м ³	27,1	1,0	1,0	1,14			2	61,78	5862	362154	20	2897

IX. Техническое описание служебных построек

таблице	Ценностный коэффициент	Наименование конструктивных элементов	% износа			% износа			% износа				
			Удельный вес по таблице	Ценностный коэффициент	Удельный вес после применения коэффициента	Удельный вес по таблице	Ценностный коэффициент	Удельный вес после применения коэффициента	Удельный вес по таблице	Ценностный коэффициент	Удельный вес после применения коэффициента		
4	1	2	3	4	5	2	3	4	5	2	3	4	5
		фундамент											
		внутренние стены											
		перегородки											
		покрытия											
		полы											
		стены											
		оконные											
		дверные											
		внутренняя											
		наружная											
		прочие работы											
X		ИТОГО:	100	X		ИТОГО:	100	X		ИТОГО:	100	X	

таблице	Ценностный коэффициент	Наименование конструктивных элементов	% износа			% износа			% износа				
			Удельный вес по таблице	Ценностный коэффициент	Удельный вес после применения коэффициента	Удельный вес по таблице	Ценностный коэффициент	Удельный вес после применения коэффициента	Удельный вес по таблице	Ценностный коэффициент	Удельный вес после применения коэффициента		
4	1	2	3	4	5	2	3	4	5	2	3	4	5
		фундамент											
		внутренние стены											
		перегородки											
		покрытия											
		полы											
		стены											
		оконные											
		дверные											
		внутренняя											
		наружная											
		прочие работы											
X		ИТОГО:	100	X		ИТОГО:	100	X		ИТОГО:	100	X	

X. Исчисление стоимости служебных построек

Действ. стоимость в	Наименование здания и его частей	№ сборника	№ таблицы	Измеритель	Стоимость измерителя по таблице	Поправки к стоимости (коэффициенты) на:						Стоимость измерителя с поправками	Кол-во (объем - куб.м, площадь - кв.м)	Восстановит. стоимость в руб.	% износа	Действ. стоимость в руб.
						удельный вес	группу капитал.	климат. район			коэфф.					
17	2	3	4	5	6	7	8	9	10	11	12	13	14	15	16	17
2897																

XI. Ограждения и сооружения (замощения) на участке

Литер	Наименование здания и его частей	Материал, конструкция	Размеры			№ сборника	№ таблицы	Измеритель	Стоимость измерителя по таблице	Поправки на климат. район	Восстановит. стоимость в руб.	% износа	Действит. стоимость
			длина, м	ширина, высота, м.	площадь, кв.м.								
1	2	3	4	5	6	7	8	9	10	11	12	13	14

XII. Общая стоимость (в рублях)

В ценах какого года	Основные строения		Служебные постройки		Сооружения		ВСЕГО	
	восстановительная	действительная	восстановительная	действительная	восстановительная	действительная	восстановительная	действительная
1	2	3	4	5	6	7	8	9
1991г.	362154	289724					362154	289724

« 23 » марта 2010 г.
 « » 200 г.
 « » 200 г.



Исполнил: Куликова Г.В.
инициалы, фамилия
 Проверил: Полещикова Н.А.
инициалы, фамилия
 Директор: Тян М.Р.
инициалы, фамилия

Выполнил: _____ <small>(фамилия)</small>	Текущие изменения вносятся					
	_____200__ г.	_____20__ г.	_____20__ г.	_____20__ г.	_____20__ г.	_____20__ г.
Обследовал						
Проверил						

ЭКСПЛИКАЦИЯ К ПОЭТАЖНОМУ ПЛАНУ ДОМА
 по ул. (пер.) **Кирова, 39а**
 в другом поселении) **г. Сыктывкар**

№ этажа	Назначение частей помещений (жил. комната, магазин, кухня, коридор и т.д.)	Формула для подсчета площадей	Площадь по внутреннему обмеру в кв.м., в т.ч. предназначенная под помещения															Итого (по квартире, этажу, строению)						
			жилые		канцеляр.		промышл.		бытовые		торговые		складские		учебные									
			основная	вспомогательная	основная	вспомогательная	основная	вспомогательная	основная	вспомогательная	основная	вспомогательная	основная	вспомогательная	основная	вспомогательная								
1	2	3	4	5	6	7	8	9	10	11	12	13	14	15	16	17	18	19	20	21				
A	1	эл. щитовая	3,13*5,60																		17,5	17,5	2,60	
	2	тамбур	1,78*1,16																				2,1	2,1
	3	гардероб	8,42*3,62																				30,5	30,5
	4	кабинет	3,18*3,61																			11,5	11,5	
	5	столовая	14,90*3,57-2,47*0,46																			52,1	52,1	
	6	коридор	1,45*1,54																				2,2	2,2
	7	кладовка	1,45*1,46																				2,1	2,1
	8	коридор	2,09*3,10																				6,5	6,5
	9	коридор	28,73*1,78																				51,1	51,1
	10	кабинет	5,55*3,17																			17,6	17,6	
	11	теп. узел	2,26*5,56																				12,6	12,6
	12	тех. помещение	8,72*5,42																			47,3	47,3	
	13	костюмерная	2,65*5,57																			14,8	14,8	
	14	тех. помещение	5,57*5,55																			30,9	30,9	
	15	лест. клетка	5,57*2,22																				12,4	12,4
																						174,2	137,0	311,2

Итого цокольного этажа:

Экспликация к поэтажному плану дома

Расположенного в городе (другом поселении) г. Сыктывкар

по ул. (пер.)

Кирова, 39а

Этаж	№ помещения (квартиры)	Назначение частей помещения (жил. комната, магазин, кухня, коридор и т.д.)	Формула для подсчета площадей	Площадь по внутреннему обмеру в кв.м., в т.ч. предназначенная под помещения																	Итого (по квартире, этажу, строению)		
				жилые	канцеляр.		промышл.		бытовые		торговые		складские		учебные		вспомогательная	вспомогательная					
1	2	3	4	5	6	7	8	9	10	11	12	13	14	15	16	17	18	19	20	21			
A	1	тамбур	1,80*0,65																	1,2	1,2	2,55	
I этаж	2	кладовка	0,65*1,19																		0,8	0,8	
	3	коридор	3,11*4,53																		14,1	14,1	
	4	вестибюль	5,43*5,70																		31,0	31,0	
	5	класс	5,82*4,08																		23,7	23,7	
	6	класс	4,05*2,77																		11,2	11,2	
	7	класс	4,08*2,85																		11,6	11,6	
	8	класс	4,06*2,65																		10,8	10,8	
	9	класс	4,07*2,93																		11,9	11,9	
	10	санузел	1,17*1,7																		2,0	2,0	
	11	санузел	1,86*1,7-0,66*0,1																		3,1	3,1	
	12	коридор	1,37*0,71																		1,0	1,0	
	13	кладовка	0,86*1,40																		1,2	1,2	
	14	санузел	1,70*0,73																		1,2	1,2	
	15	санузел	1,90*1,87																		3,6	3,6	
	16	санузел	1,97*1,17																		2,3	2,3	
	17	подсобное пом.	1,74*4,08-0,72*0,85																		6,5	6,5	
	18	коридор	24,28*1,36																		33,0	33,0	
	19	тамбур	0,6*1,70																		1,0	1,0	
	20	коридор	1,70*1,27																		2,2	2,2	
	21	кладовка	1,30*1,70																		2,2	2,2	
	22	класс	3,19*3,66																		11,7	11,7	
	23	лест. клетка	2,12*5,54																		11,7	11,7	
	24	класс	5,58*2,68																		15,0	15,0	
	25	библиотека	5,84*5,58																		32,6	32,6	
	26	класс	2,82*4,73																		13,3	13,3	
	27	шкаф	0,9*0,88																		0,8	0,8	
	28	коридор	0,88*0,74																		0,7	0,7	

ЭКСПЛИКАЦИЯ К ПОЭТАЖНОМУ ПЛАНУ ДОМА
по ул. (пер.) **Кирова, 39а**

Расположенного в городе (другом поселении) **г. Сыктывкар**

Этаж (начиная с 1)	№ помещения (квартиры)	Назначение частей помещений (жил. комната, магазин, кухня, коридор и т.д.)	Формула для подсчета площадей	Площадь по внутреннему обмеру в кв.м., в т.ч. предназначенная под помещения																
				жилье основ- ная 7	основ- ная 8	канцеляр. основ- ная 9	основ- ная 10	основ- ная 11	бытовые основ- ная 12	основ- ная 13	торговые основ- ная 14	основ- ная 15	складские основ- ная 16	основ- ная 17	основ- ная 18	учебные основ- ная 19	ИТОГО (по этажу, стронно)			
А	1	класс	3,36*5,62														18,9	18,9	2,55	
II этаж	2	кабинет	5,80*4,03														23,4	23,4		
	3	кабинет	4,02*2,84														11,4	11,4		
	4	кабинет	2,82*4,01														11,3	11,3		
	5	кабинет	5,78*4,02-1,41*0,15-0,36*0,19														23,0	23,0		
	6	класс	2,83*4,03														11,4	11,4		
	7	класс	4,03*2,78														11,2	11,2		
	8	класс	3,15*4,07-2,49*0,27-0,78*0,42														11,8	11,8		
	9	кладовка	0,9*1,20															1,1	1,1	
	10	санузел	1,20*1,0															1,2	1,2	
	11	санузел	1,20*1,0															1,2	1,2	
	12	кладовка	0,81*0,84															0,7	0,7	
	13	санузел	1,28*3,88+0,8*0,37															5,3	5,3	
	14	коридор	30,01*1,39															41,7	41,7	
	15	класс	5,42*3,08														16,7	16,7		
	16	лест. клетка	2,12*5,54															11,7	11,7	
	17	зал	14,67*5,62-0,79*0,54														82,0	82,0		
	18	класс	2,81*5,57														15,7	15,7		
	19	лест. клетка	2,18*5,55															12,1	12,1	
Итого II этажа:																	236,8	75,0	311,8	

44

ЭКСПЛИКАЦИЯ К ПОЭТАЖНОМУ ПЛАНУ ДОМА

Кирова, 39а

по ул. (пер.)

д. Сыктывкар

Этаж	Назначение помещений (свои комнаты, магазины, кухня, коридор и т.д.)	Формулы для подсчета площадей	Площадь по внутреннему обмеру в кв.м., в т.ч. предназначенная под помещения												Итого (по квартире, этажу, стрессно)	Высота помещений по внутреннему обмеру			
			6	7	8	9	10	11	12	13	14	15	16	17			18	19	
III этаж	1 класс	5,57*3,38																18,8	2,55
	2 класс	2,85*4,05																11,5	
	3 класс	2,95*4,05																11,9	
	4 класс	2,81*4,02																11,3	
	5 класс	2,70*4,06																11,0	
	6 класс	2,84*4,05																11,5	
	7 класс	2,66*4,07																10,8	
	8 класс	2,84*4,06																11,5	
	9 класс	4,08*2,86																11,7	
	10 класс	2,97*4,09-2,39*0,27-0,49*0,19																11,4	
	11 санузел	0,91*1,20																1,1	1,1
	12 санузел	0,9*1,20																1,1	1,1
	13 санузел	0,91*1,20																1,1	1,1
	14 кладовка	0,97*0,71																0,7	0,7
	15 санузел	3,95*1,47+0,94*0,49																6,3	6,3
	16 коридор	30,01*1,37																41,1	41,1
	17 класс	3,18*5,49																17,5	
	18 лест. клетка	2,12*5,55																11,8	11,8
	19 класс	5,67*5,54																31,4	31,4
	20 кабинет	2,78*5,54																15,4	15,4
	21 класс	5,53*8,79																48,6	48,6
	22 лест. клетка	2,16*5,56																12,0	12,0
																		234,3	75,2
																		309,5	

Итого III этаж:



**Подшито и
пронумеровано**

*лист
16 из
2*

